



OBSERVATORIO DE EMPLEO Y ACTIVIDAD ECONÓMICA

# AFILIACIÓN A LA SEGURIDAD SOCIAL

MUNICIPIO DE ALBACETE

**JUNIO 2017**



AYUNTAMIENTO DE ALBACETE  
Servicio de Empleo y Promoción Económica

## AFILIACIÓN A LA SEGURIDAD SOCIAL<sup>1</sup>

**El mes de junio de 2017 registra un total de 68.910 personas afiliadas a la Seguridad Social en el municipio de Albacete, con un descenso del 0,40% respecto al mes anterior.**

El mes de junio de 2017 registra un total de 68.910 personas afiliadas a la Seguridad Social en el municipio de Albacete, 277 menos que en el mes anterior (-0,40%), y 1.917 más que en el mismo mes del año anterior (+2,86%).

Por regímenes, hay 54.398 personas afiliadas en el régimen general<sup>2</sup> (281 menos que en el mes anterior; -0,51%), 1.768 en el agrario (+40; +2,31%), 11.141 en el de autónomos (-20; -0,18%), y 1.603 en el de empleados de hogar (-16; -0,99%).

La evolución de las afiliaciones con respecto al mismo mes del año anterior sube en el régimen general (+3,23%; +1.701), agrario (+13,41%; +209), empleados de hogar (+0,56%; +9), y baja en el de autónomos (-0,02%; -2).

El total de personas afiliadas a la Seguridad Social en el municipio ha bajado (-0,40%) frente a los aumentos producidos en el resto de ámbitos analizados: provincial (+3,57%), regional (+2,07%) y nacional (+0,48%).

En el régimen general local (-0,51%) el descenso mensual también contrasta con los aumentos producidos en el resto de ámbitos analizados: provincial (+1,94%), regional (+1,50%) y nacional (+0,79%).

Por otra parte, el régimen agrario local aumenta con respecto al mes anterior (+2,31%) menos que en el ámbito provincial (+27,13%) y regional (+19,42%), frente al descenso nacional (-3,79%).

En el caso de los autónomos del municipio de Albacete (-0,18%) el descenso también contrasta con los aumentos en el resto de ámbitos analizados: provincial (+0,44%), regional (+0,24%) y nacional (+0,29%).

En el régimen de empleados de hogar local baja la afiliación con respecto al mes anterior (-0,99%) más que en el resto de ámbitos: provincial (-0,76%), regional (-0,23%) y nacional (+0,13%).

---

<sup>1</sup> Fuente: Elaboración propia a partir de datos de [www.seg-social.es](http://www.seg-social.es).

<sup>2</sup> Las estadísticas se presentan con datos diferenciados para el Régimen General, el Agrario y el de Empleados de Hogar, aunque estos dos últimos se extinguen definitivamente y pasan a formar parte del Régimen General.



AFILIACIÓN A LA SEGURIDAD SOCIAL,  
COMPARATIVA GEOGRÁFICA DE LA VARIACIÓN MENSUAL E INTERANUAL, SEGÚN RÉGIMEN DE AFILIACIÓN

	VARIACIÓN				
	R. GENERAL	MES ANTERIOR		INTERANUAL	
		afiliados	absoluta	relativa	absoluta
Municipio de Albacete	54398	-281	-0,51%	1701	3,23%
Provincia de Albacete	91101	1733	1,94%	2527	2,85%
Castilla-La Mancha	475941	7026	1,50%	13558	2,93%
España	13907515	108793	0,79%	625160	4,71%

	VARIACIÓN				
	R. AUTONOMOS	MES ANTERIOR		INTERANUAL	
		afiliados	absoluta	relativa	absoluta
Municipio de Albacete	11141	-20	-0,18%	-2	-0,02%
Provincia de Albacete	29995	130	0,44%	49	0,16%
Castilla-La Mancha	149971	354	0,24%	155	0,10%
España	3238410	9324	0,29%	29032	0,90%

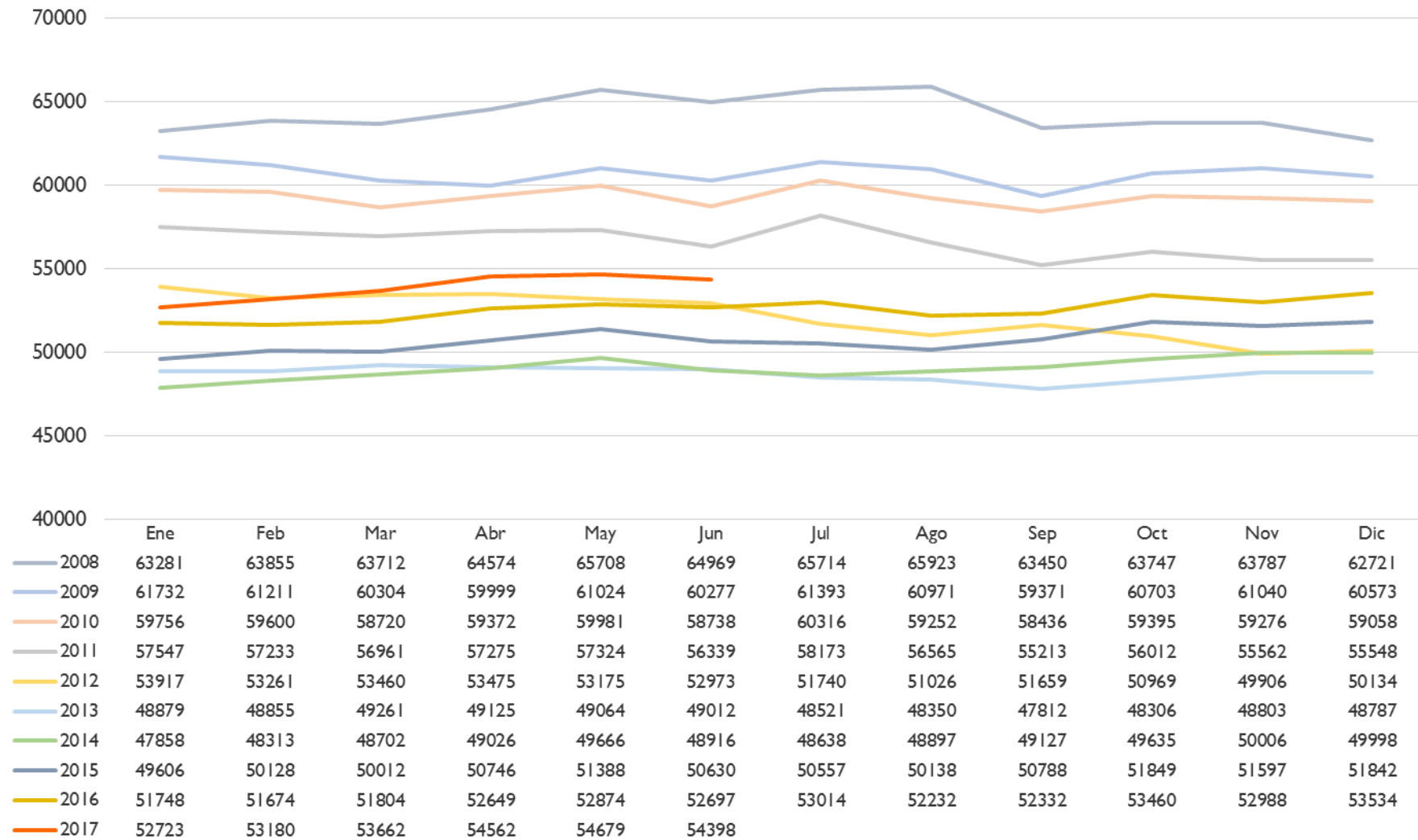
	VARIACIÓN				
	R. AGRARIO	MES ANTERIOR		INTERANUAL	
		afiliados	absoluta	relativa	absoluta
Municipio de Albacete	1768	40	2,31%	209	13,41%
Provincia de Albacete	13534	2888	27,13%	1079	8,66%
Castilla-La Mancha	39293	6390	19,42%	2434	6,60%
España	789671	-31140	-3,79%	22175	2,89%

	VARIACIÓN				
	R. HOGAR	MES ANTERIOR		INTERANUAL	
		afiliados	absoluta	relativa	absoluta
Municipio de Albacete	1603	-16	-0,99%	9	0,56%
Provincia de Albacete	2480	-19	-0,76%	-14	-0,56%
Castilla-La Mancha	11990	-28	-0,23%	-120	-0,99%
España	428533	-559	-0,13%	-4311	-1,00%

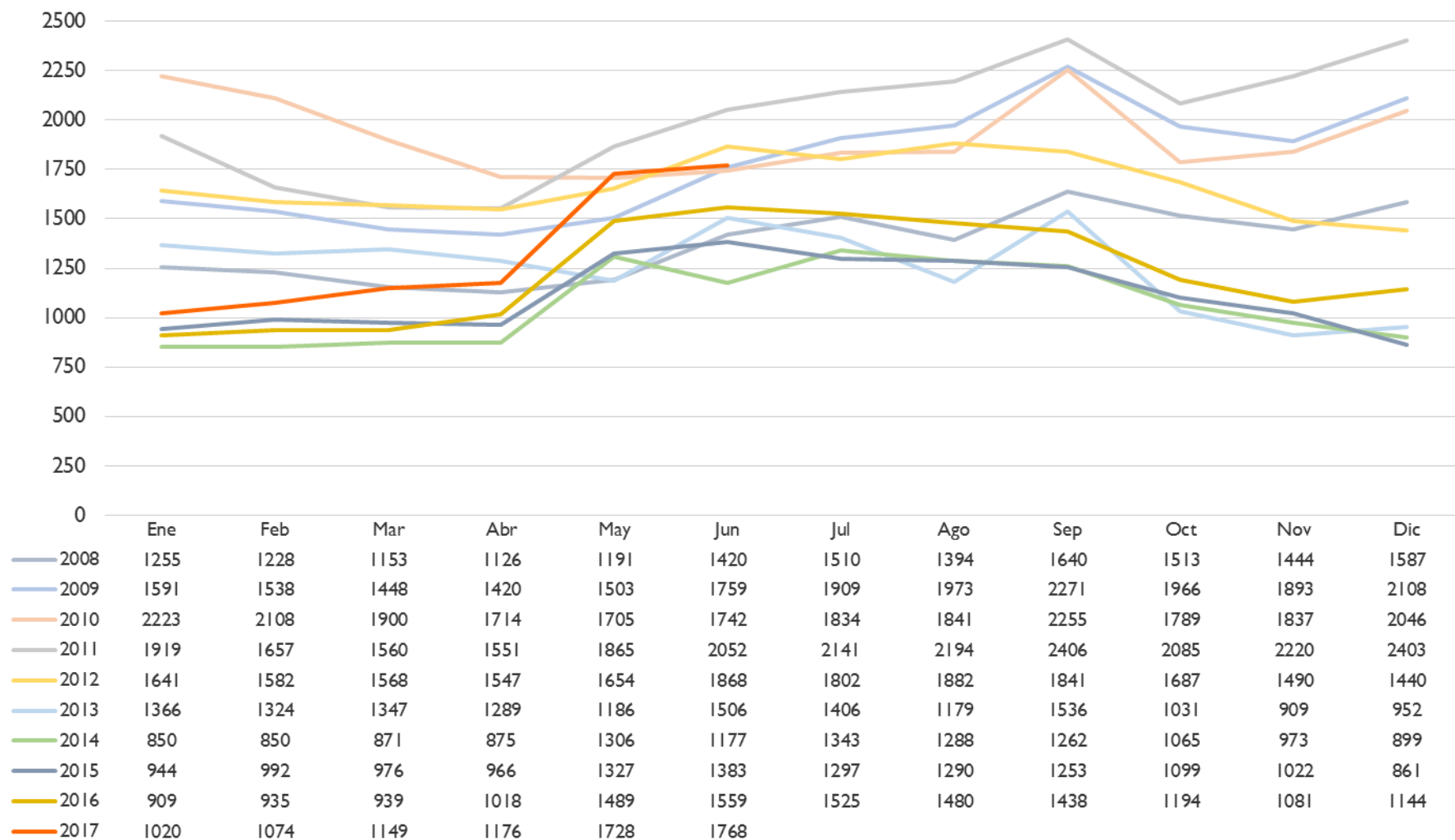
	VARIACIÓN				
	TOTAL	MES ANTERIOR		INTERANUAL	
		afiliados	absoluta	relativa	absoluta
Municipio de Albacete	68910	-277	-0,40%	1917	2,86%
Provincia de Albacete	137109	4731	3,57%	3640	2,73%
Castilla-La Mancha	677210	13740	2,07%	15992	2,42%
España	18433107	87693	0,48%	672836	3,79%



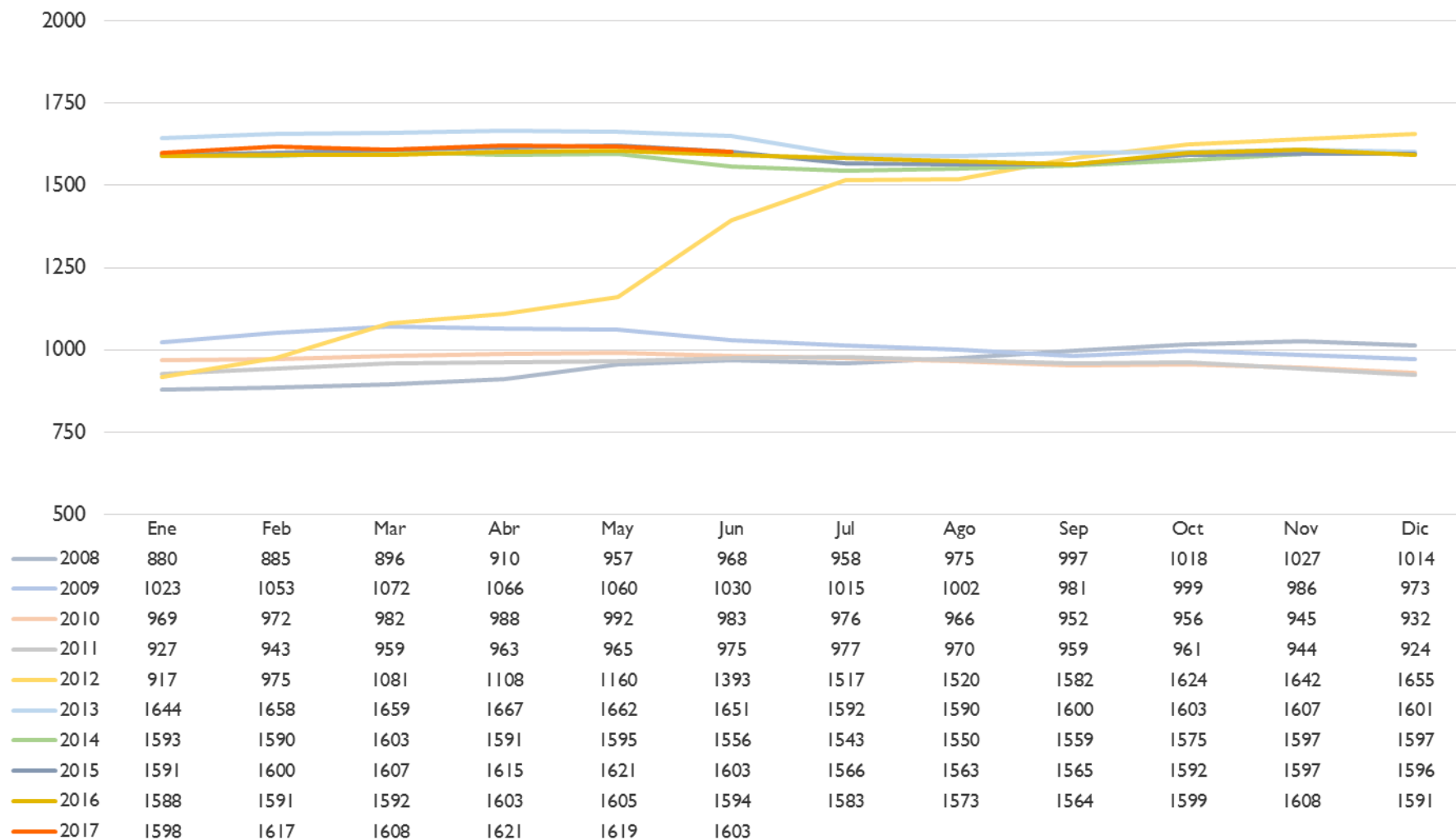
## AFILIACIÓN LOCAL AL RÉGIMEN GENERAL



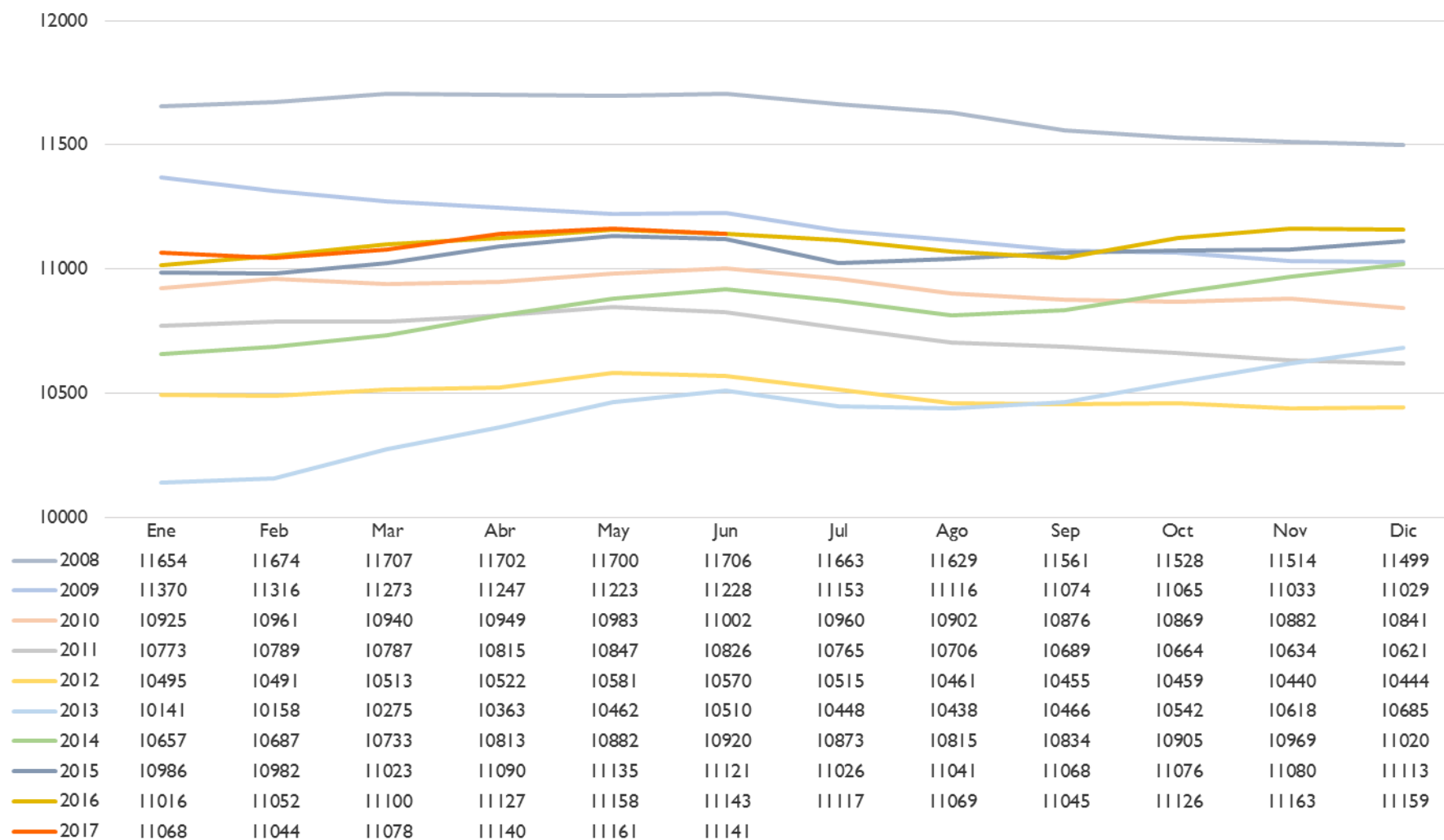
## AFILIACIÓN LOCAL AL RÉGIMEN ESPECIAL AGRARIO



## AFILIACIÓN LOCAL AL RÉGIMEN E.E. HOGAR



## AFILIACIÓN LOCAL AL RÉGIMEN ESPECIAL DE AUTÓNOMOS



## AFILIACIÓN LOCAL TOTAL

