



OBSERVATORIO DE EMPLEO Y ACTIVIDAD ECONÓMICA

AFILIACIÓN A LA SEGURIDAD SOCIAL

MUNICIPIO DE ALBACETE

MAYO 2017



AYUNTAMIENTO DE ALBACETE
Servicio de Empleo y Promoción Económica

AFILIACIÓN A LA SEGURIDAD SOCIAL¹

El mes de mayo de 2017 registra un total de 69.187 personas afiliadas a la Seguridad Social en el municipio de Albacete, con un aumento del 1,00% respecto al mes anterior.

El mes de mayo de 2017 registra un total de 69187 personas afiliadas a la Seguridad Social en el municipio de Albacete, 688 más que en el mes anterior (+1,00%), y 2.061 más que en el mismo mes del año anterior (+3,07%).

Por regímenes, hay 54.679 personas afiliadas en el régimen general² (117 más que en el mes anterior; +0,21%), 1.728 en el agrario (+552; +46,94%), 11.161 en el de autónomos (+21; +0,19%), y 1.619 en el de empleados de hogar (-2; -0,12%).

La evolución de las afiliaciones con respecto al mismo mes del año anterior sube en todos los regímenes: general (+3,41%; +1.805), agrario (+16,05%; +239), empleados de hogar (+0,87%; +14), y en el de autónomos (+0,03%; +3).

El total de personas afiliadas a la Seguridad Social en el municipio ha subido (+1,00%) menos que en el resto de ámbitos analizados: provincial (+2,60%), regional (+1,53%) y nacional (+1,23%).

En el régimen general local (+0,21%) el aumento mensual también es menor que el registrado en el resto de ámbitos analizados: provincial (+1,28%), regional (+1,38%) y nacional (+1,31%).

Por otra parte, el régimen agrario local aumenta con respecto al mes anterior (+46,94%) más que en el resto de ámbitos analizados: provincial (+23,88%), regional (+9,85%) y nacional (+3,67%).

En el caso de los autónomos del municipio de Albacete (+0,19%) el aumento es menor que el producido en el resto de ámbitos analizados: provincial (+0,58%), regional (+0,46%) y nacional (+0,47%).

En el régimen de empleados de hogar local baja la afiliación con respecto al mes anterior (-0,12%) más que en el ámbito nacional (-0,06%), menos que en el regional (-0,14%), y contrasta con el aumento provincial (+0,12%).

¹ Fuente: Elaboración propia a partir de datos de www.seg-social.es.

² Las estadísticas se presentan con datos diferenciados para el Régimen General, el Agrario y el de Empleados de Hogar, aunque estos dos últimos se extinguen definitivamente y pasan a formar parte del Régimen General.



AFILIACIÓN A LA SEGURIDAD SOCIAL,
COMPARATIVA GEOGRÁFICA DE LA VARIACIÓN MENSUAL E INTERANUAL, SEGÚN RÉGIMEN DE AFILIACIÓN

	VARIACIÓN				
	R. GENERAL	MES ANTERIOR		INTERANUAL	
		afiliados	absoluta	relativa	absoluta
Municipio de Albacete	54679	117	0,21%	1805	3,41%
Provincia de Albacete	89368	1131	1,28%	2375	2,73%
Castilla-La Mancha	468915	6381	1,38%	12797	2,81%
España	13798722	178739	1,31%	619213	4,70%

	VARIACIÓN				
	R. AUTONOMOS	MES ANTERIOR		INTERANUAL	
		afiliados	absoluta	relativa	absoluta
Municipio de Albacete	11161	21	0,19%	3	0,03%
Provincia de Albacete	29865	172	0,58%	-36	-0,12%
Castilla-La Mancha	149617	689	0,46%	220	0,15%
España	3229086	15079	0,47%	30938	0,97%

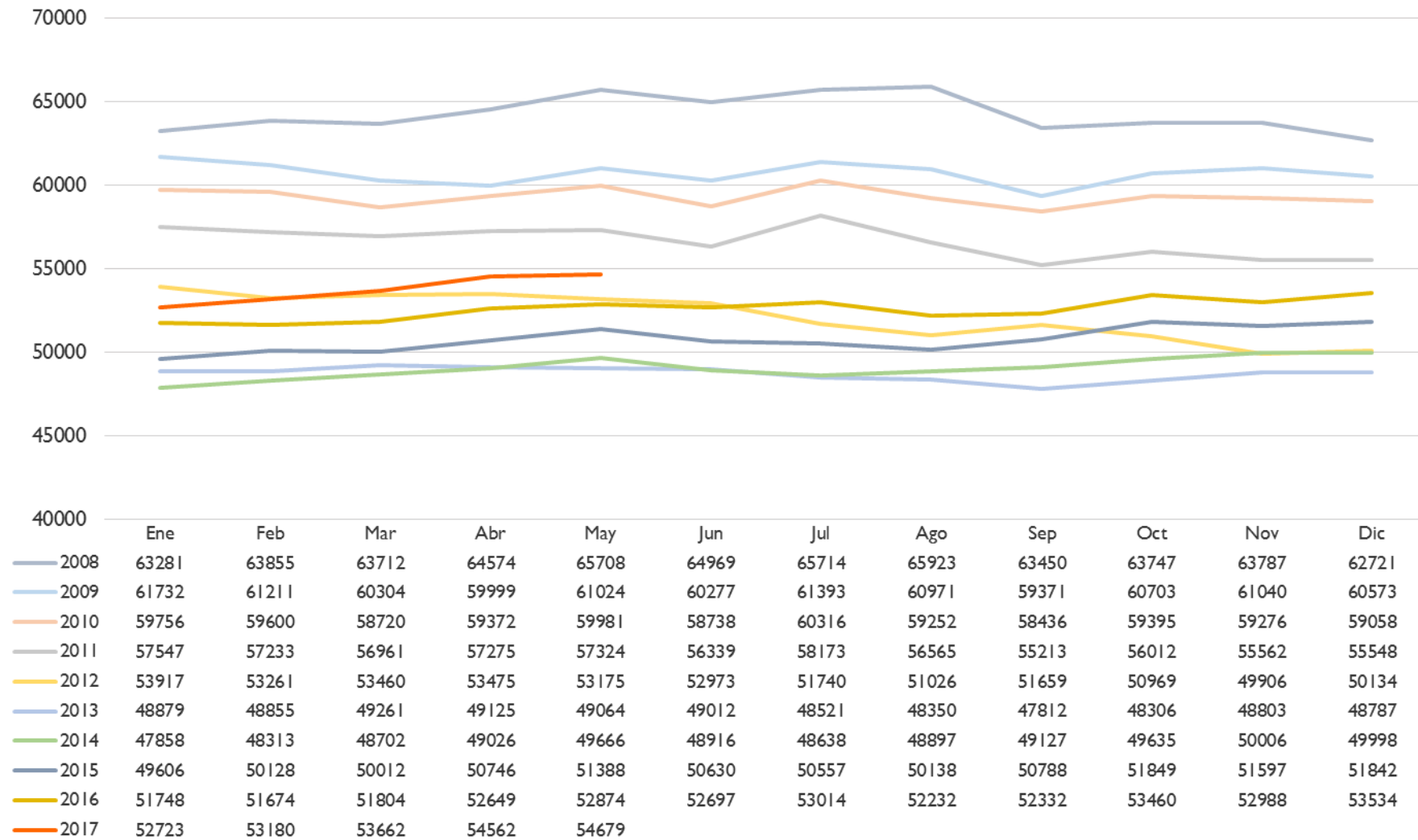
	VARIACIÓN				
	R. AGRARIO	MES ANTERIOR		INTERANUAL	
		afiliados	absoluta	relativa	absoluta
Municipio de Albacete	1728	552	46,94%	239	16,05%
Provincia de Albacete	10646	2052	23,88%	1588	17,53%
Castilla-La Mancha	32903	2950	9,85%	3487	11,85%
España	820811	29087	3,67%	36824	4,70%

	VARIACIÓN				
	R. HOGAR	MES ANTERIOR		INTERANUAL	
		afiliados	absoluta	relativa	absoluta
Municipio de Albacete	1619	-2	-0,12%	14	0,87%
Provincia de Albacete	2499	3	0,12%	13	0,52%
Castilla-La Mancha	12018	-17	-0,14%	-118	-0,97%
España	429092	-254	-0,06%	-3921	-0,91%

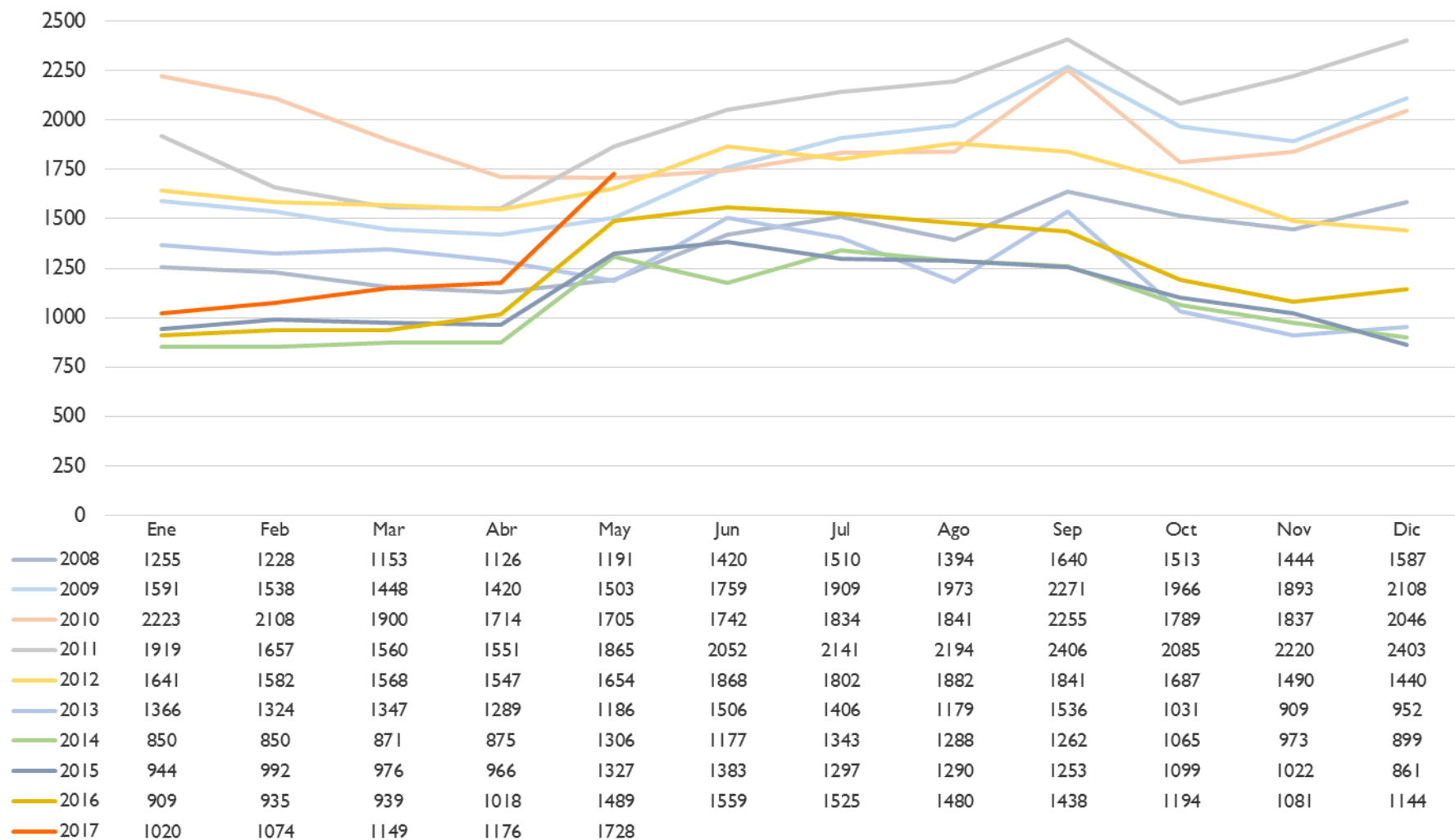
	VARIACIÓN				
	TOTAL	MES ANTERIOR		INTERANUAL	
		afiliados	absoluta	relativa	absoluta
Municipio de Albacete	69187	688	1,00%	2061	3,07%
Provincia de Albacete	132378	3358	2,60%	3940	3,07%
Castilla-La Mancha	663470	10003	1,53%	16347	2,53%
España	18345414	223192	1,23%	683574	3,87%



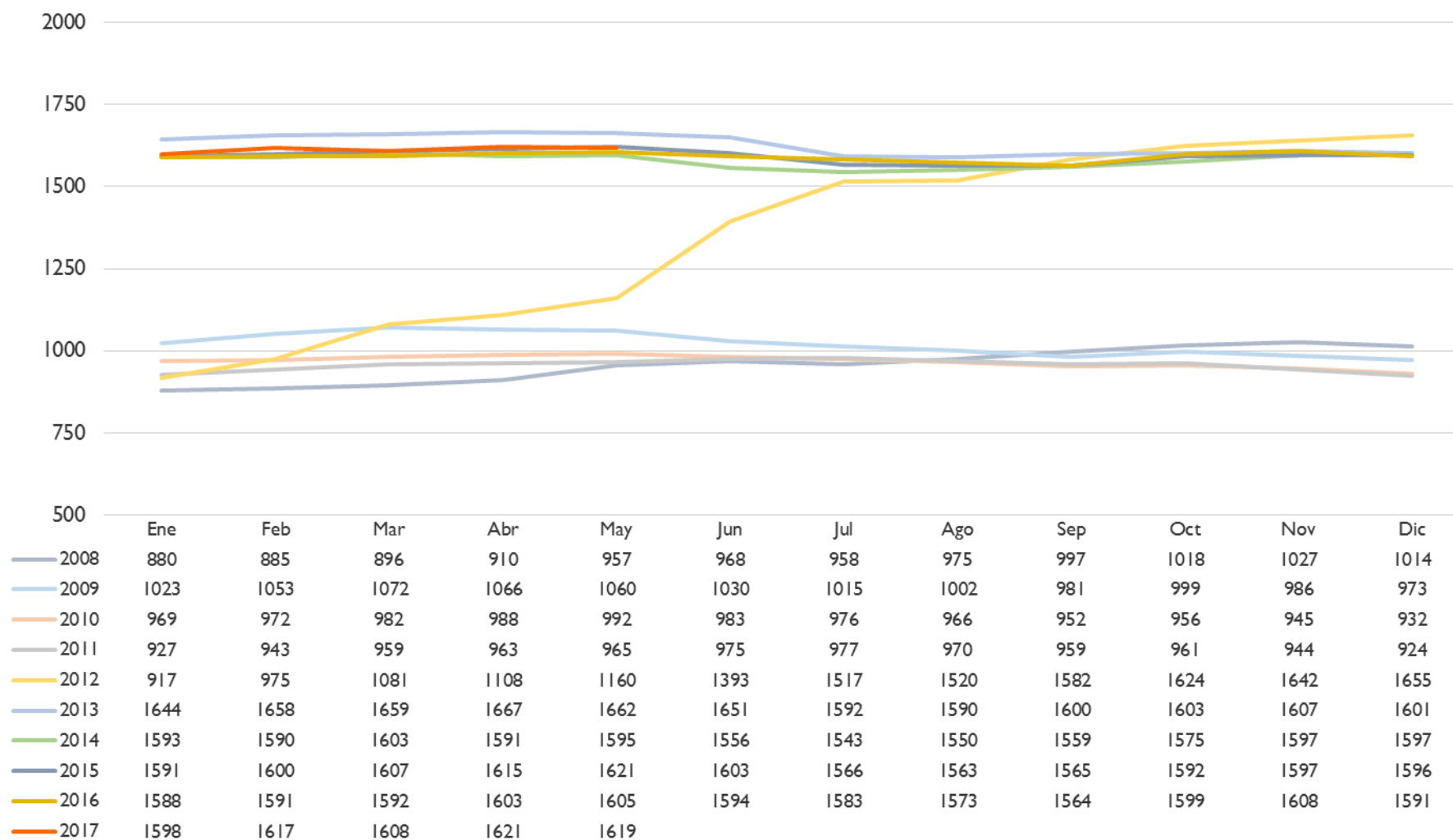
AFILIACIÓN LOCAL AL RÉGIMEN GENERAL



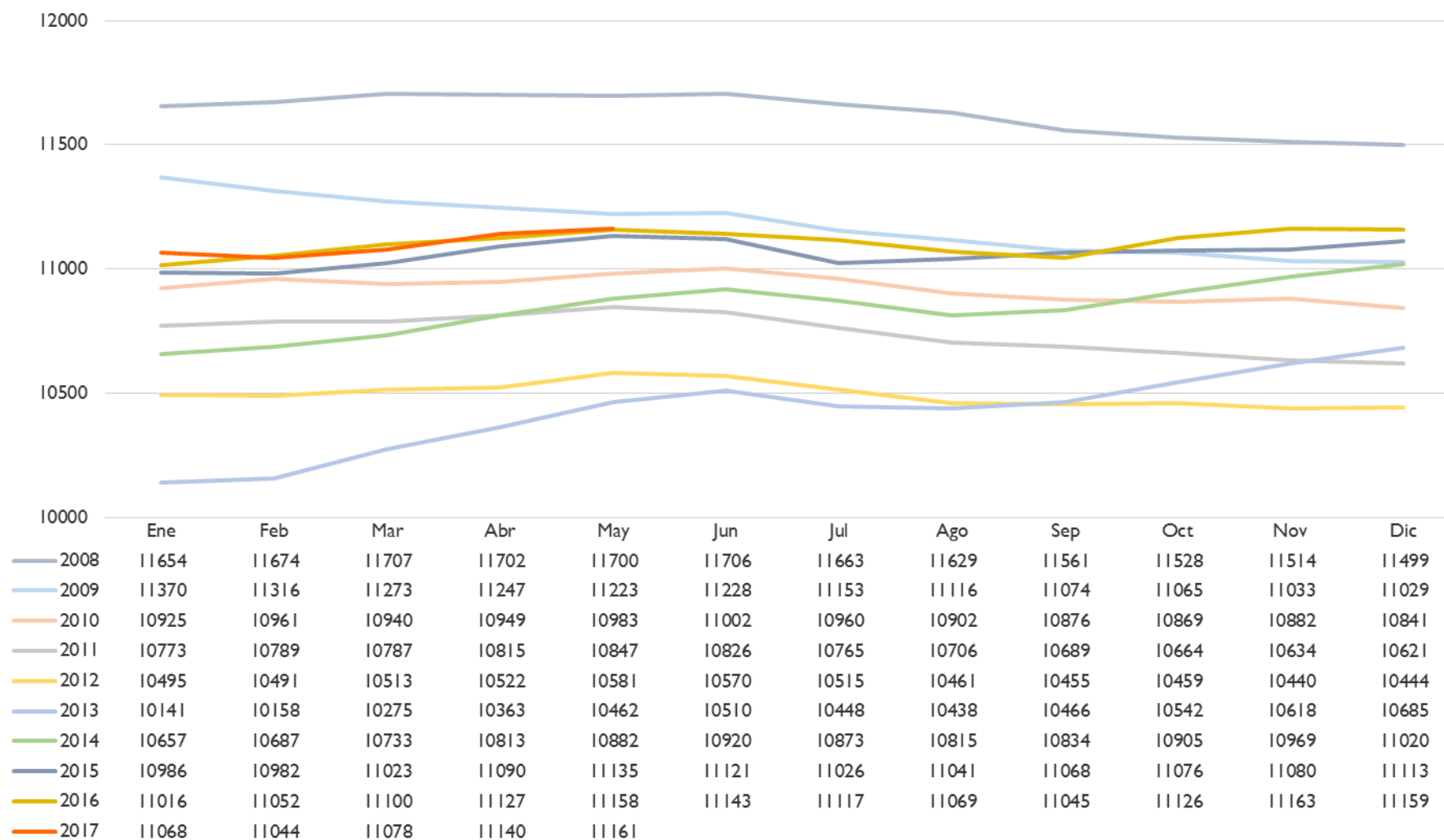
AFILIACIÓN LOCAL AL RÉGIMEN ESPECIAL AGRARIO



AFILIACIÓN LOCAL AL RÉGIMEN E.E. HOGAR



AFILIACIÓN LOCAL AL RÉGIMEN ESPECIAL DE AUTÓNOMOS



AFILIACIÓN LOCAL TOTAL

