



OBSERVATORIO DE EMPLEO Y ACTIVIDAD ECONÓMICA

# AFILIACIÓN A LA SEGURIDAD SOCIAL

MUNICIPIO DE ALBACETE

DICIEMBRE 2016



AYUNTAMIENTO DE ALBACETE

## AFILIACIÓN A LA SEGURIDAD SOCIAL<sup>1</sup>

**El mes de diciembre de 2016 registra un total de 67.428 personas afiliadas a la Seguridad Social en el municipio de Albacete, con un aumento del 0,88% respecto al mes anterior.**

El mes de diciembre de 2016 registra un total de 67.428 personas afiliadas a la Seguridad Social en el municipio de Albacete, 588 más que en el mes anterior (+0,88%), y 2.016 más que en el mismo mes del año anterior (+3,08%).

Por regímenes, hay 53.534 personas afiliadas en el régimen general<sup>2</sup> (546 más que en el mes anterior; +1,03%), 1.144 en el agrario (+63; +5,83%), 11.159 en el de autónomos (-4; -0,04%), y 1.591 en el de empleados de hogar (-17; -1,06%).

La evolución de las afiliaciones con respecto al mismo mes del año anterior sube en el régimen general (+3,26%; +1.692), agrario (+32,87%; +283) y autónomos (+0,41%; +46) y baja en el de empleados de hogar (-0,31%; -5).

El total de personas afiliadas a la Seguridad Social en el municipio ha subido (+0,88%) más que en el ámbito regional (+0,29%) y nacional (+0,39%), y contrasta con el descenso provincial (-0,40%).

En el régimen general local (+1,03%) el incremento mensual es mayor que el registrado en el ámbito nacional (+0,17%), y contrasta con los descensos provincial (-0,59%) y regional (-0,53%).

Por otra parte, el régimen agrario local aumenta con respecto al mes anterior (+5,83%) más que en la provincia (+0,21%) y menos que en la región (+16,44%) y en el total nacional (+6,45%).

En el caso de los autónomos del municipio de Albacete (-0,04%) el descenso es mayor que el provincial (-0,01%), menor que el regional (-0,21%) y contrasta con el ligero aumento nacional (+0,01%).

En el régimen de empleados de hogar local baja la afiliación con respecto al mes anterior (-1,06%) más que en el resto de ámbitos analizados: provincial (-0,36%), regional (-0,12%) y nacional (-0,03%).

---

<sup>1</sup> Fuente: Elaboración propia a partir de datos de [www.seg-social.es](http://www.seg-social.es).

<sup>2</sup> Las estadísticas se presentan con datos diferenciados para el Régimen General, el Agrario y el de Empleados de Hogar, aunque estos dos últimos se extinguen definitivamente y pasan a formar parte del Régimen General.



AFILIACIÓN A LA SEGURIDAD SOCIAL,  
COMPARATIVA GEOGRÁFICA DE LA VARIACIÓN MENSUAL E INTERANUAL, SEGÚN RÉGIMEN DE AFILIACIÓN

	VARIACIÓN				
	R. GENERAL	MES ANTERIOR		INTERANUAL	
		afiliados	absoluta	relativa	absoluta
Municipio de Albacete	53534	546	1,03%	1692	3,26%
Provincia de Albacete	87625	-517	-0,59%	3045	3,60%
Castilla-La Mancha	459306	-2447	-0,53%	18818	4,27%
España	13350091	22960	0,17%	508016	3,96%

	VARIACIÓN				
	R. AUTONOMOS	MES ANTERIOR		INTERANUAL	
		afiliados	absoluta	relativa	absoluta
Municipio de Albacete	11159	-4	-0,04%	46	0,41%
Provincia de Albacete	29720	-4	-0,01%	-120	-0,40%
Castilla-La Mancha	148893	-307	-0,21%	87	0,06%
España	3194210	317	0,01%	26211	0,83%

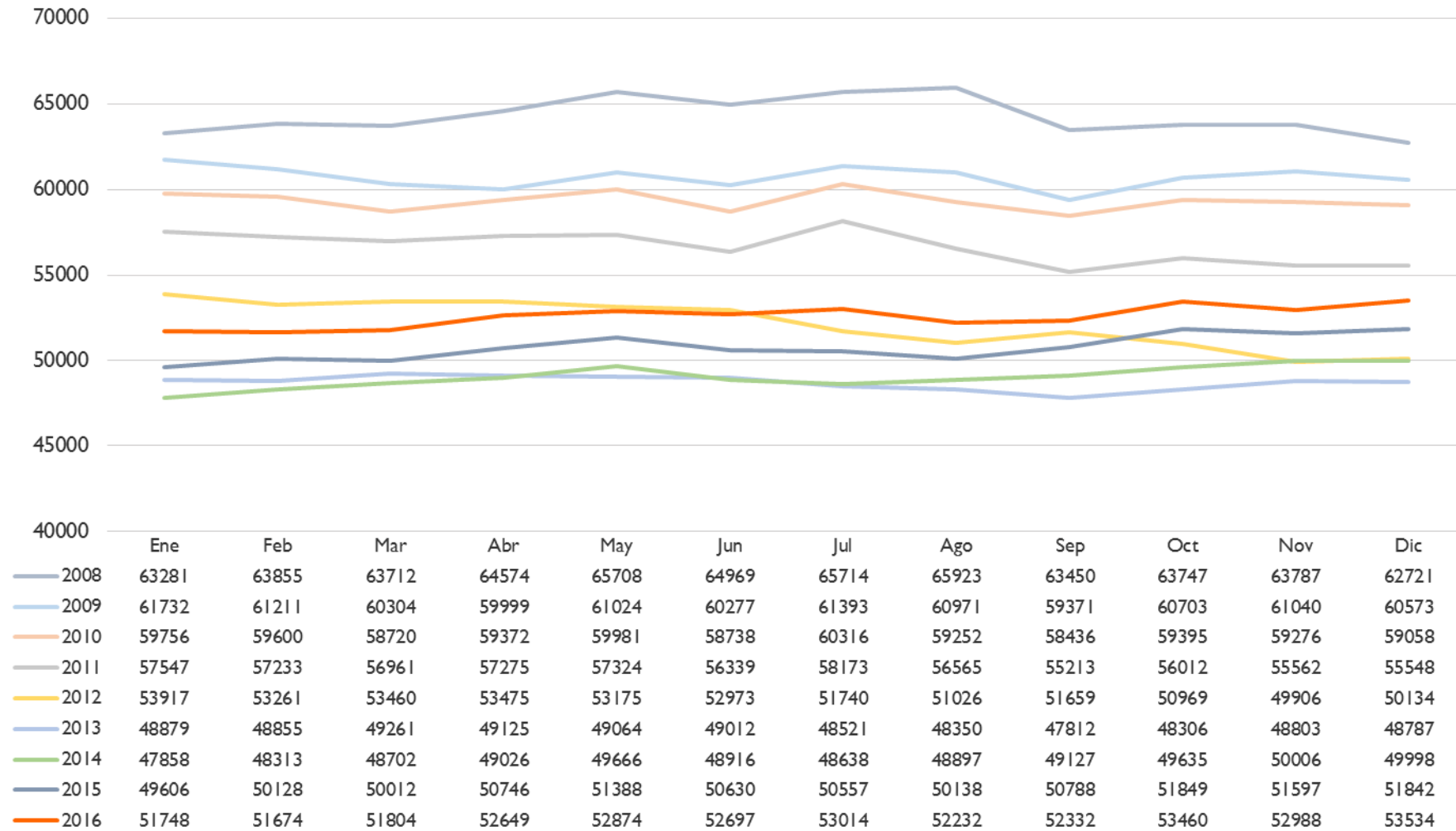
	VARIACIÓN				
	R. AGRARIO	MES ANTERIOR		INTERANUAL	
		afiliados	absoluta	relativa	absoluta
Municipio de Albacete	1144	63	5,83%	283	32,87%
Provincia de Albacete	8587	18	0,21%	496	6,13%
Castilla-La Mancha	33040	4666	16,44%	805	2,50%
España	813972	49300	6,45%	6981	0,87%

	VARIACIÓN				
	R. HOGAR	MES ANTERIOR		INTERANUAL	
		afiliados	absoluta	relativa	absoluta
Municipio de Albacete	1591	-17	-1,06%	-5	-0,31%
Provincia de Albacete	2462	-9	-0,36%	7	0,29%
Castilla-La Mancha	12015	-15	-0,12%	-10	-0,08%
España	427845	-147	-0,03%	-2264	-0,53%

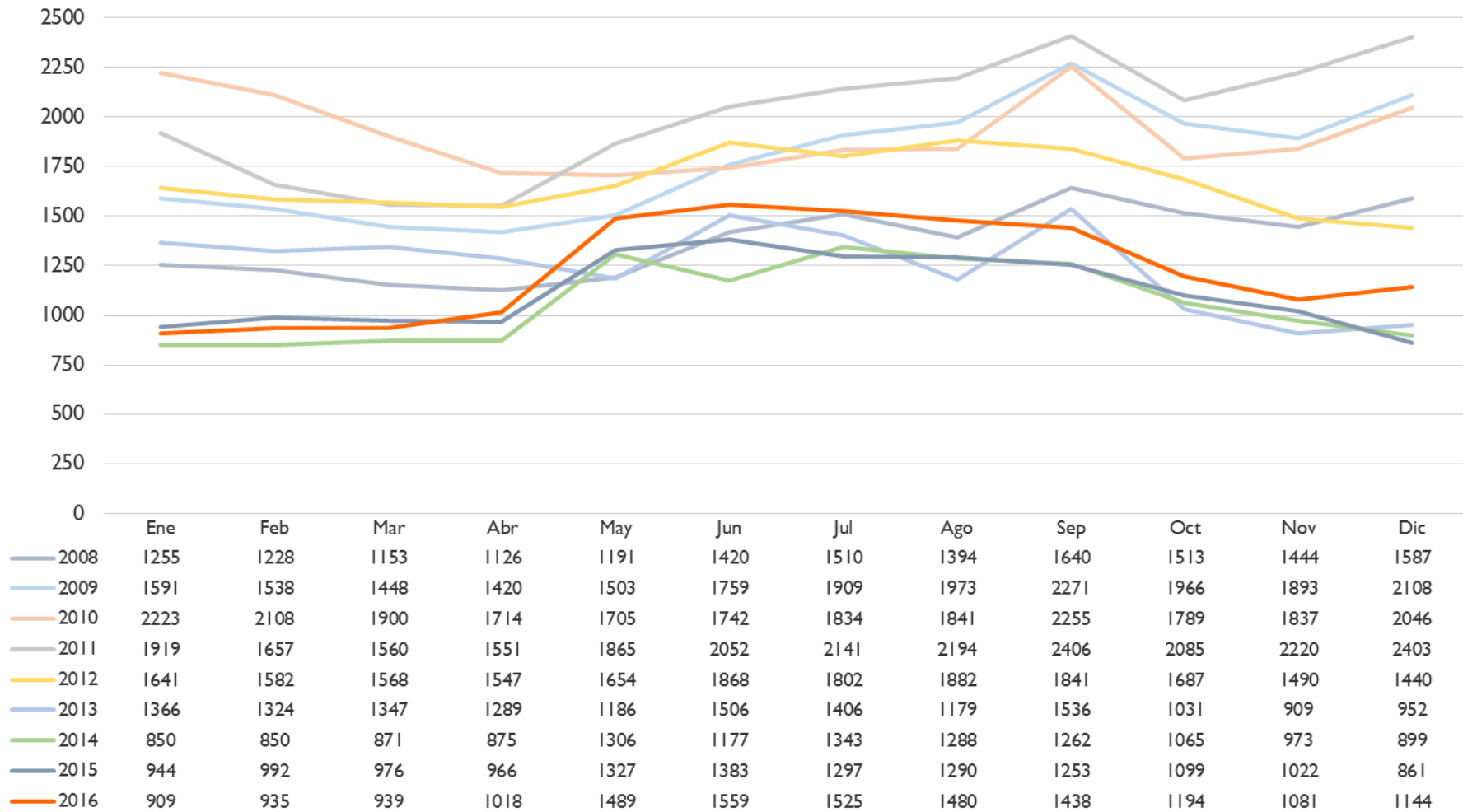
	VARIACIÓN				
	TOTAL	MES ANTERIOR		INTERANUAL	
		afiliados	absoluta	relativa	absoluta
Municipio de Albacete	67428	588	0,88%	2016	3,08%
Provincia de Albacete	128394	-512	-0,40%	3429	2,74%
Castilla-La Mancha	653281	1894	0,29%	19631	3,10%
España	17849055	68531	0,39%	540655	3,12%



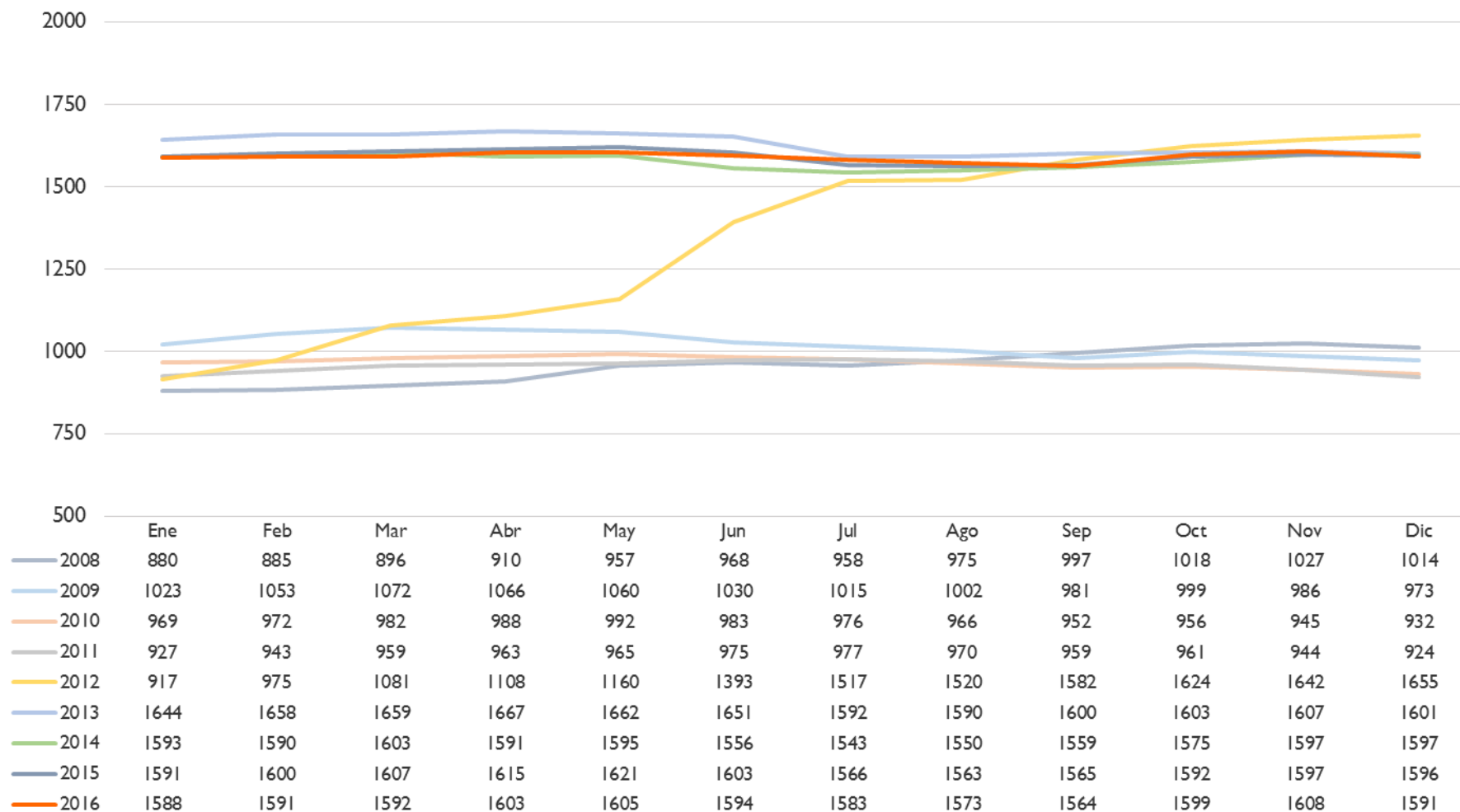
## AFILIACIÓN LOCAL AL RÉGIMEN GENERAL



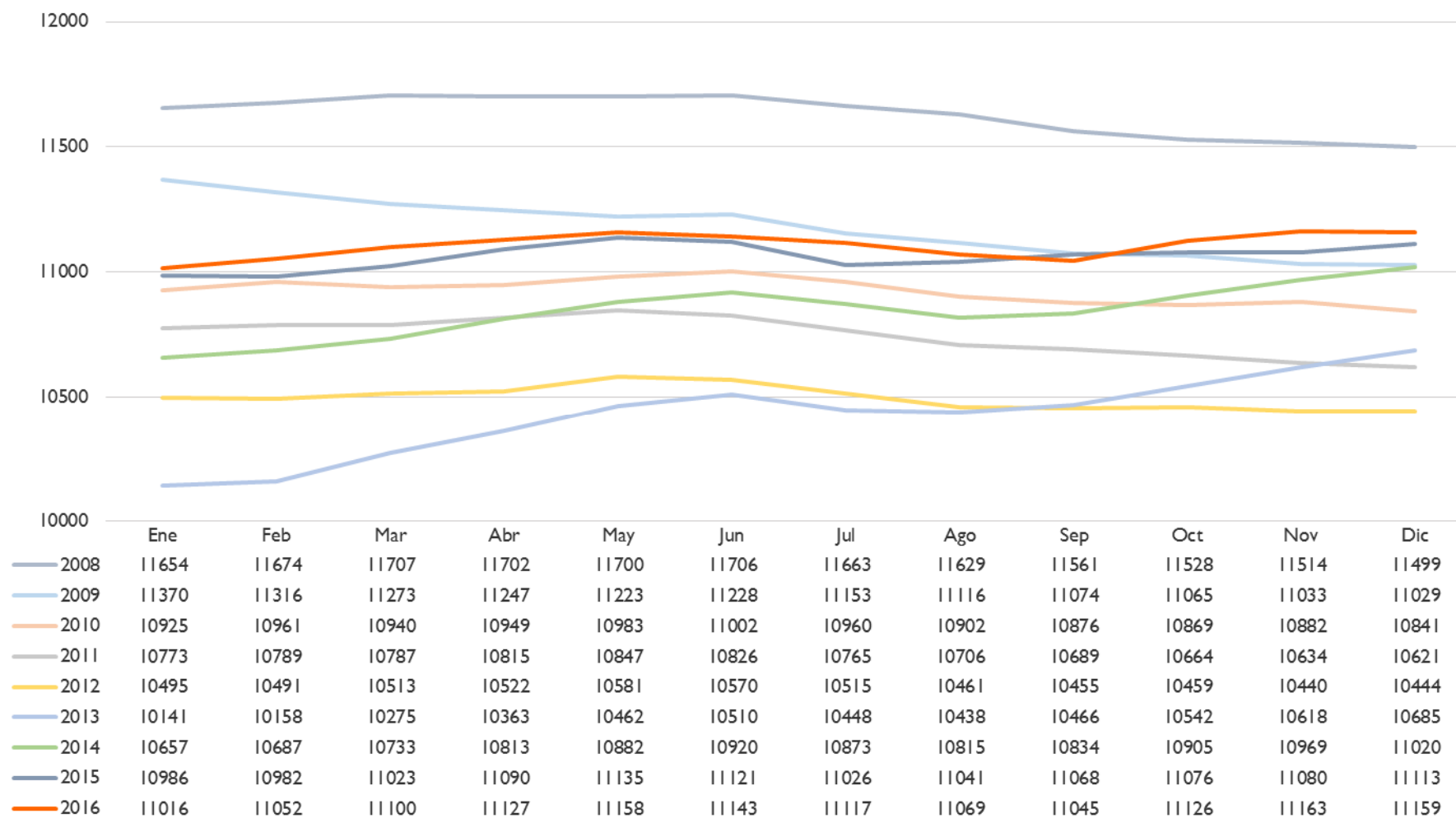
## AFILIACIÓN LOCAL AL RÉGIMEN ESPECIAL AGRARIO



## AFILIACIÓN LOCAL AL RÉGIMEN E.E. HOGAR



## AFILIACIÓN LOCAL AL RÉGIMEN ESPECIAL DE AUTÓNOMOS



## AFILIACIÓN LOCAL TOTAL

