



OBSERVATORIO DE EMPLEO Y ACTIVIDAD ECONÓMICA

AFILIACIÓN A LA SEGURIDAD SOCIAL

MUNICIPIO DE ALBACETE

NOVIEMBRE 2016



AYUNTAMIENTO DE ALBACETE

AFILIACIÓN A LA SEGURIDAD SOCIAL¹

El mes de noviembre de 2016 registra un total de 66.840 personas afiliadas a la Seguridad Social en el municipio de Albacete, con un descenso del 0,80% respecto al mes anterior.

El mes de noviembre de 2016 registra un total de 66.840 personas afiliadas a la Seguridad Social en el municipio de Albacete, 539 menos que en el mes anterior (-0,80%), y 1.544 más que en el mismo mes del año anterior (+2,36%).

Por regímenes, hay 52.988 personas afiliadas en el régimen general² (472 menos que en el mes anterior; -0,88%), 1.081 en el agrario (-113; -9,46%), 11.163 en el de autónomos (+37; +0,33%), y 1.608 en el de empleados de hogar (+9; +0,56%).

La evolución de las afiliaciones con respecto al mismo mes del año anterior sube en todos los regímenes: general (+2,70%; +1.391), agrario (+5,77%; +59), empleados de hogar (+0,69%; +11) y autónomos (+0,75%; +83).

El total de personas afiliadas a la Seguridad Social en el municipio ha bajado (-0,80%) más que en el ámbito nacional (-0,18%), y menos que en el provincial (-1,24%) y regional (-1,62%).

En el régimen general local (-0,88%) el descenso mensual es mayor que el registrado en el resto de ámbitos analizados: provincial (-0,48%), regional (-0,73%) y nacional (-0,18%).

Por otra parte, el régimen agrario local disminuye con respecto al mes anterior (-9,46%) más que en el total nacional (-1,22%) y menos que en la provincia (-12,83%) y en la región (-20,94%).

En el caso de los autónomos del municipio de Albacete (+0,33%) el aumento es mayor que el provincial (+0,17%) y el regional (+0,07%) y contrasta con el ligero descenso nacional (-0,01%).

En el régimen de empleados de hogar local sube la afiliación con respecto al mes anterior (+0,56%) más que en el ámbito nacional (+0,40%), y menos que en el provincial (+0,82%) y en el regional (+0,78%).

¹ Fuente: Elaboración propia a partir de datos de www.seg-social.es.

² Las estadísticas se presentan con datos diferenciados para el Régimen General, el Agrario y el de Empleados de Hogar, aunque estos dos últimos se extinguen definitivamente y pasan a formar parte del Régimen General.



AFILIACIÓN A LA SEGURIDAD SOCIAL,
COMPARATIVA GEOGRÁFICA DE LA VARIACIÓN MENSUAL E INTERANUAL, SEGÚN RÉGIMEN DE AFILIACIÓN

	VARIACIÓN				
	R. GENERAL	MES ANTERIOR		INTERANUAL	
		afiliados	absoluta	relativa	absoluta
Municipio de Albacete	52988	-472	-0,88%	1391	2,70%
Provincia de Albacete	88142	-426	-0,48%	3635	4,30%
Castilla-La Mancha	461753	-3404	-0,73%	19833	4,49%
España	13327131	-23674	-0,18%	530561	4,15%

	VARIACIÓN				
	R. AUTONOMOS	MES ANTERIOR		INTERANUAL	
		afiliados	absoluta	relativa	absoluta
Municipio de Albacete	11163	37	0,33%	83	0,75%
Provincia de Albacete	29724	51	0,17%	-98	-0,33%
Castilla-La Mancha	149200	111	0,07%	278	0,19%
España	3193893	-367	-0,01%	27705	0,88%

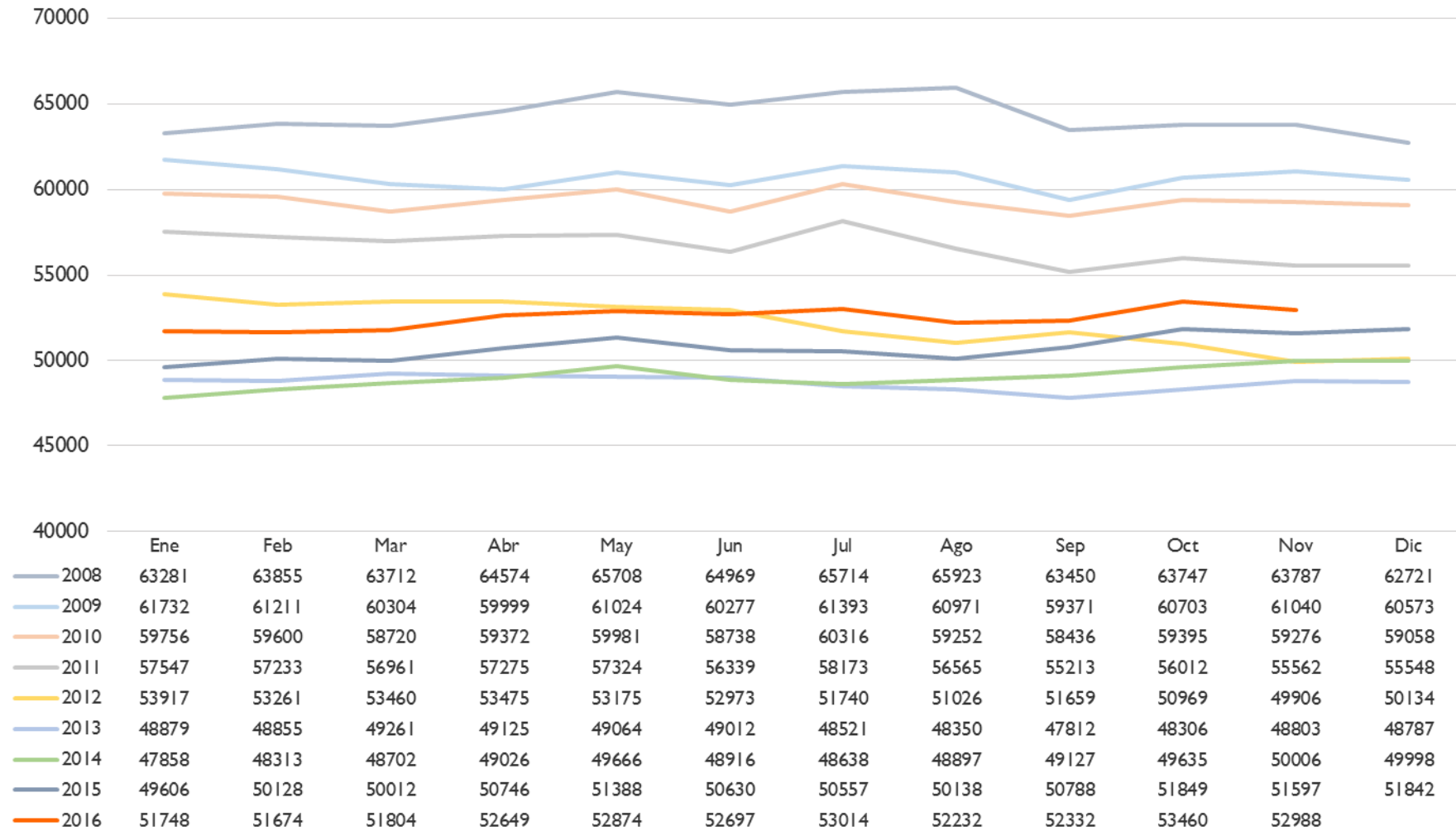
	VARIACIÓN				
	R. AGRARIO	MES ANTERIOR		INTERANUAL	
		afiliados	absoluta	relativa	absoluta
Municipio de Albacete	1081	-113	-9,46%	59	5,77%
Provincia de Albacete	8569	-1261	-12,83%	340	4,13%
Castilla-La Mancha	28374	-7515	-20,94%	180	0,64%
España	764672	-9406	-1,22%	-1510	-0,20%

	VARIACIÓN				
	R. HOGAR	MES ANTERIOR		INTERANUAL	
		afiliados	absoluta	relativa	absoluta
Municipio de Albacete	1608	9	0,56%	11	0,69%
Provincia de Albacete	2471	20	0,82%	2	0,08%
Castilla-La Mancha	12030	93	0,78%	-24	-0,20%
España	427992	1726	0,40%	-1905	-0,44%

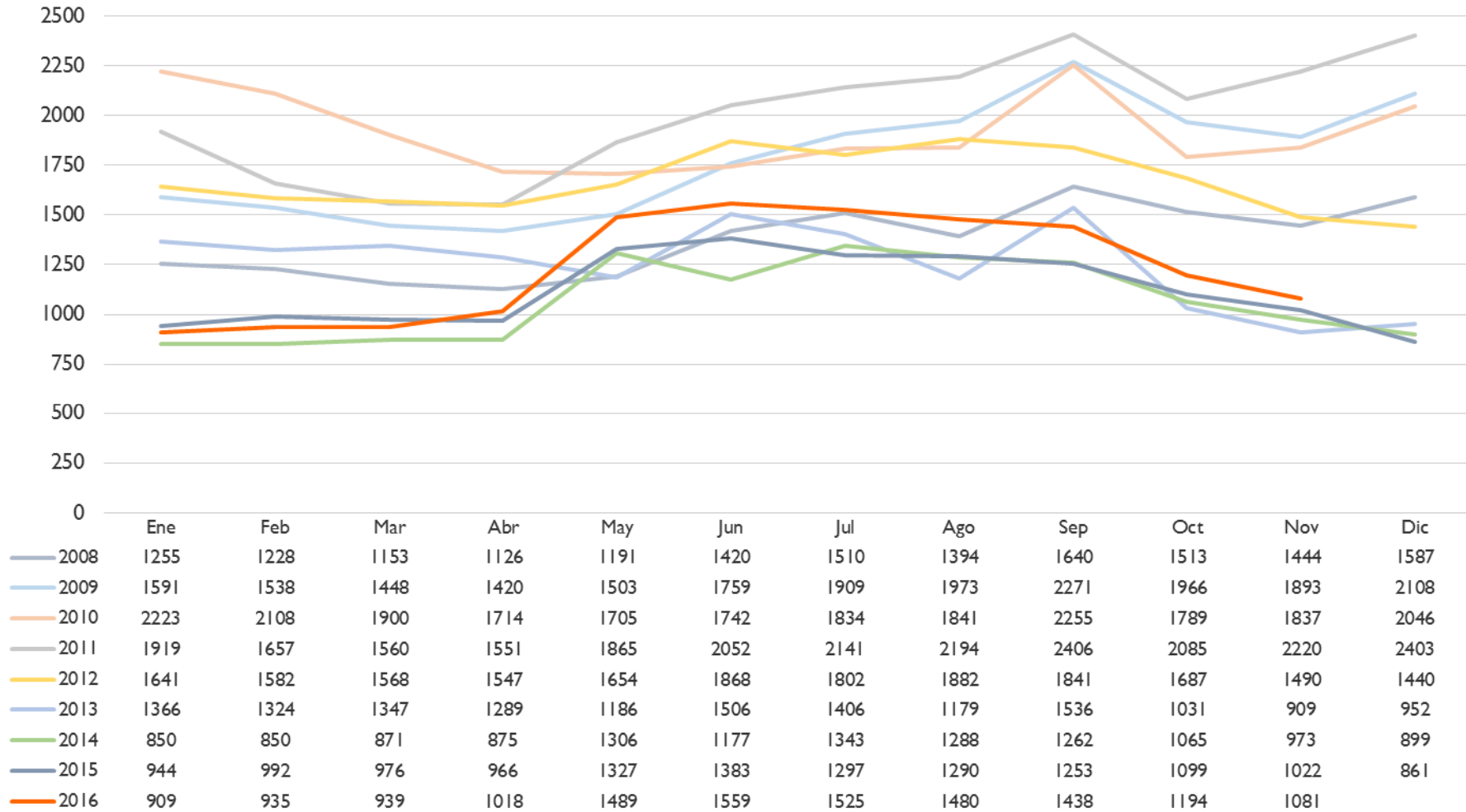
	VARIACIÓN				
	TOTAL	MES ANTERIOR		INTERANUAL	
		afiliados	absoluta	relativa	absoluta
Municipio de Albacete	66840	-539	-0,80%	1544	2,36%
Provincia de Albacete	128906	-1616	-1,24%	3879	3,10%
Castilla-La Mancha	651387	-10723	-1,62%	20200	3,20%
España	17780524	-32832	-0,18%	557438	3,24%



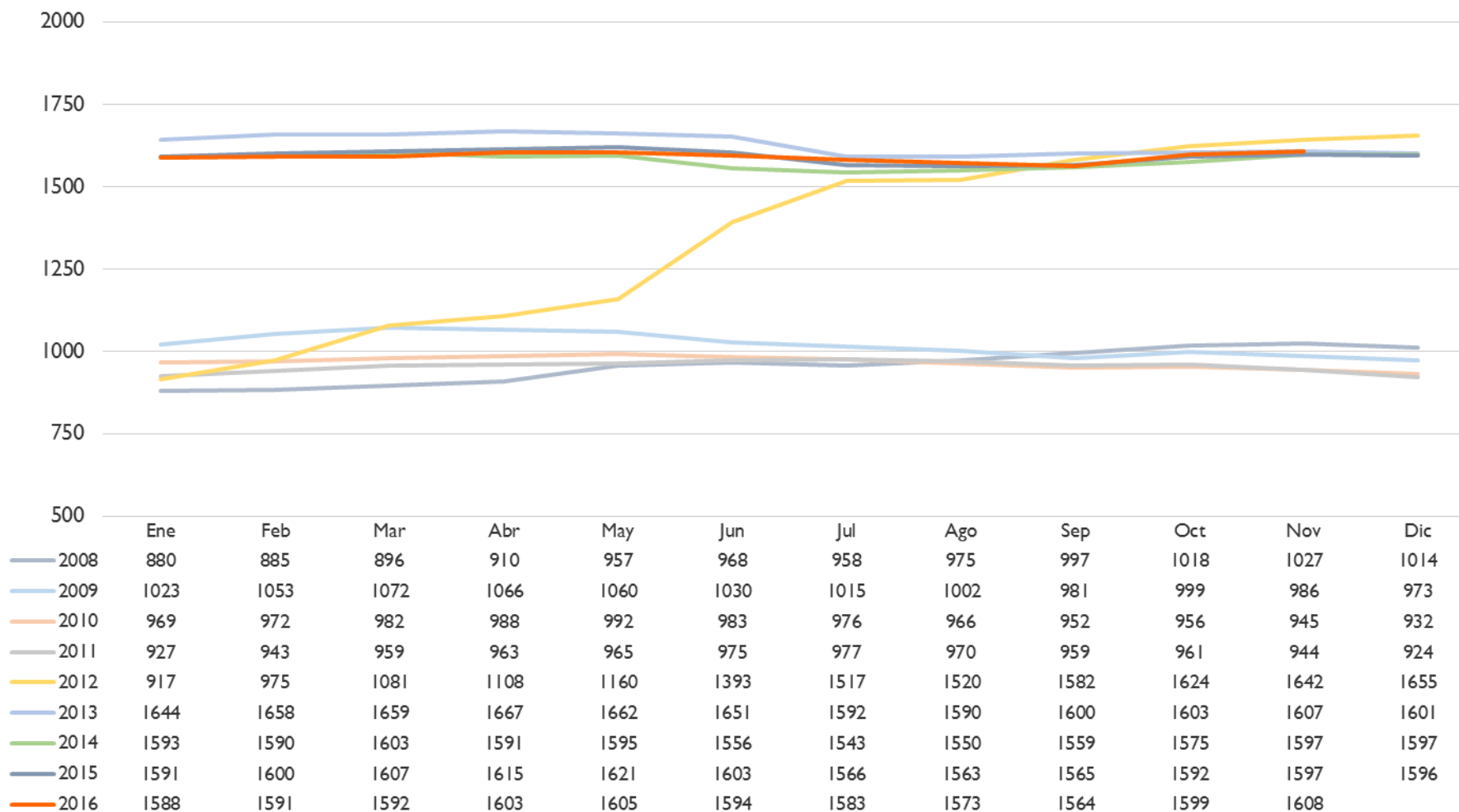
AFILIACIÓN LOCAL AL RÉGIMEN GENERAL



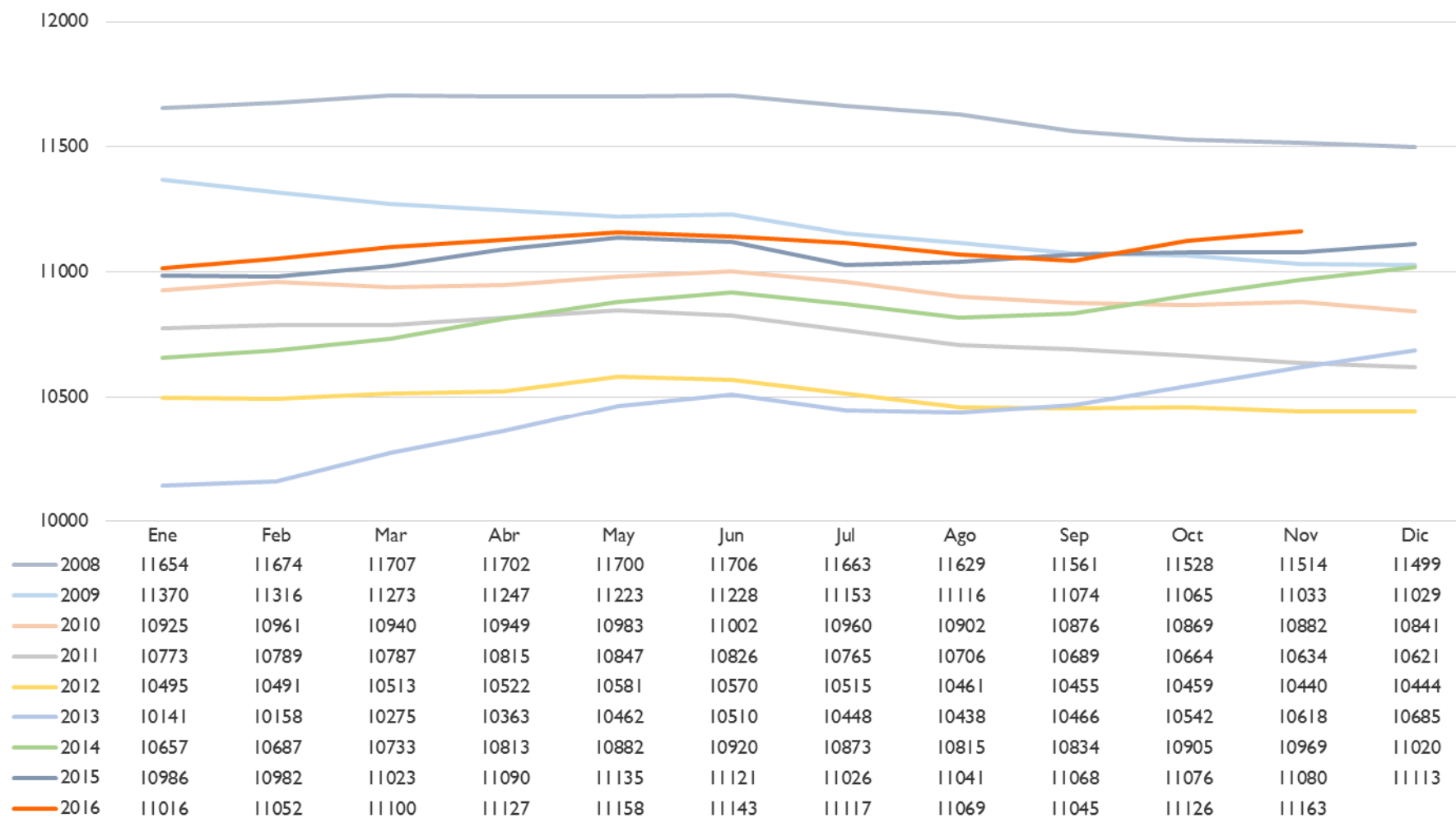
AFILIACIÓN LOCAL AL RÉGIMEN ESPECIAL AGRARIO



AFILIACIÓN LOCAL AL RÉGIMEN E.E. HOGAR



AFILIACIÓN LOCAL AL RÉGIMEN ESPECIAL DE AUTÓNOMOS



AFILIACIÓN LOCAL TOTAL

