



OBSERVATORIO DE EMPLEO Y ACTIVIDAD ECONÓMICA

AFILIACIÓN A LA SEGURIDAD SOCIAL

MUNICIPIO DE ALBACETE

OCTUBRE 2016



AYUNTAMIENTO DE ALBACETE

AFILIACIÓN A LA SEGURIDAD SOCIAL¹

El mes de octubre de 2016 registra un total de 67.379 personas afiliadas a la Seguridad Social en el municipio de Albacete, con un aumento del 1,51% respecto al mes anterior.

El mes de octubre de 2016 registra un total de 67.379 personas afiliadas a la Seguridad Social en el municipio de Albacete, 1.000 más que en el mes anterior (+1,51%), y 1.763 más que en el mismo mes del año anterior (+2,69%).

Por regímenes, hay 53.460 personas afiliadas en el régimen general² (1.128 más que en el mes anterior; +2,16%), 1.194 en el agrario (-244; -16,97%), 11.126 en el de autónomos (+81; +0,73%), y 1.599 en el de empleados de hogar (+35; +2,24%).

La evolución de las afiliaciones con respecto al mismo mes del año anterior sube en todos los regímenes: general (+3,11%; +1.611), agrario (+8,64%; +95), empleados de hogar (+0,44%; +7) y autónomos (+0,45%; +50).

El total de personas afiliadas a la Seguridad Social en el municipio ha subido (+1,51%) más que en el ámbito nacional (+0,57%), y contrasta con los descensos provincial (-2,17%) y regional (-1,38%).

En el régimen general local (+2,16%) el aumento mensual es mayor que el regional (+0,15%) y el nacional (+0,54%) y contrasta con el descenso provincial (-1,19%).

Por otra parte, el régimen agrario local disminuye con respecto al mes anterior (-16,97%) más que en la provincia (-16,17%) y menos que en la región (-21,93%) y contrasta con el aumento nacional (+3,53%).

En el caso de los autónomos del municipio de Albacete (+0,73%) el aumento es mayor que en el resto de ámbitos analizados: provincial (+0,15%), regional (+0,02%) y nacional (+0,08%).

En el régimen de empleados de hogar local sube la afiliación con respecto al mes anterior (+2,24%) más que en el resto de ámbitos analizados: provincial (+1,28%), regional (+1,02%) y nacional (+0,48%).

¹ Fuente: Elaboración propia a partir de datos de www.seg-social.es.

² Las estadísticas se presentan con datos diferenciados para el Régimen General, el Agrario y el de Empleados de Hogar, aunque estos dos últimos se extinguen definitivamente y pasan a formar parte del Régimen General.



AFILIACIÓN A LA SEGURIDAD SOCIAL,
COMPARATIVA GEOGRÁFICA DE LA VARIACIÓN MENSUAL E INTERANUAL, SEGÚN RÉGIMEN DE AFILIACIÓN

	VARIACIÓN				
	R. GENERAL	MES ANTERIOR		INTERANUAL	
		afiliados	absoluta	relativa	absoluta
Municipio de Albacete	53460	1128	2,16%	1611	3,11%
Provincia de Albacete	88568	-1069	-1,19%	4510	5,37%
Castilla-La Mancha	465157	692	0,15%	23510	5,32%
España	13350805	72102	0,54%	536798	4,19%

	VARIACIÓN				
	R. AUTONOMOS	MES ANTERIOR		INTERANUAL	
		afiliados	absoluta	relativa	absoluta
Municipio de Albacete	11126	81	0,73%	50	0,45%
Provincia de Albacete	29673	43	0,15%	-150	-0,50%
Castilla-La Mancha	149089	28	0,02%	228	0,15%
España	3194260	2421	0,08%	28698	0,91%

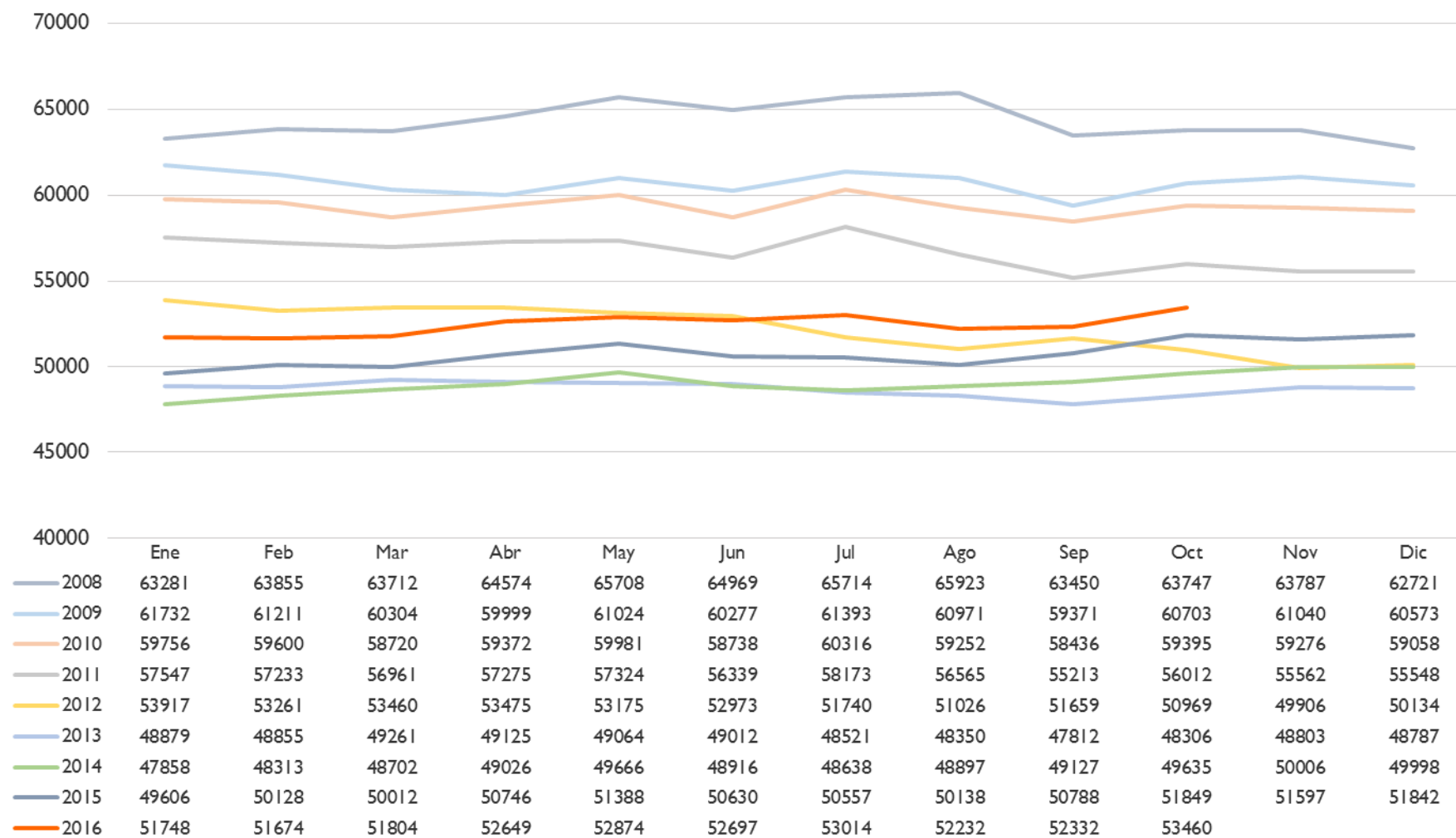
	VARIACIÓN				
	R. AGRARIO	MES ANTERIOR		INTERANUAL	
		afiliados	absoluta	relativa	absoluta
Municipio de Albacete	1194	-244	-16,97%	95	8,64%
Provincia de Albacete	9830	-1896	-16,17%	1108	12,70%
Castilla-La Mancha	35889	-10082	-21,93%	6189	20,84%
España	774078	26382	3,53%	25832	3,45%

	VARIACIÓN				
	R. HOGAR	MES ANTERIOR		INTERANUAL	
		afiliados	absoluta	relativa	absoluta
Municipio de Albacete	1599	35	2,24%	7	0,44%
Provincia de Albacete	2451	31	1,28%	-14	-0,57%
Castilla-La Mancha	11937	120	1,02%	-45	-0,38%
España	426266	2036	0,48%	-1813	-0,42%

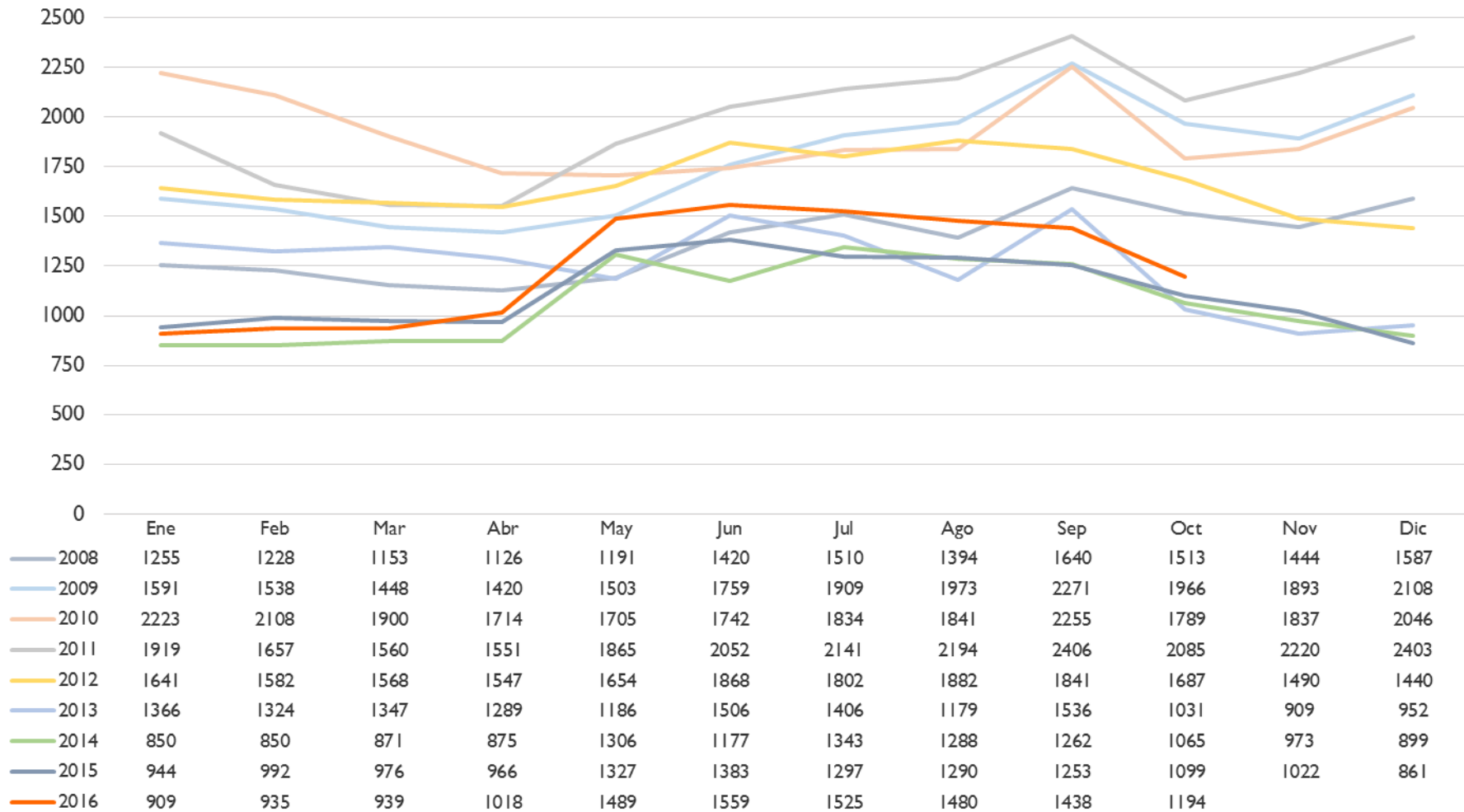
	VARIACIÓN				
	TOTAL	MES ANTERIOR		INTERANUAL	
		afiliados	absoluta	relativa	absoluta
Municipio de Albacete	67379	1000	1,51%	1763	2,69%
Provincia de Albacete	130522	-2890	-2,17%	5453	4,36%
Castilla-La Mancha	662110	-9245	-1,38%	29821	4,72%
España	17813356	101335	0,57%	591889	3,44%



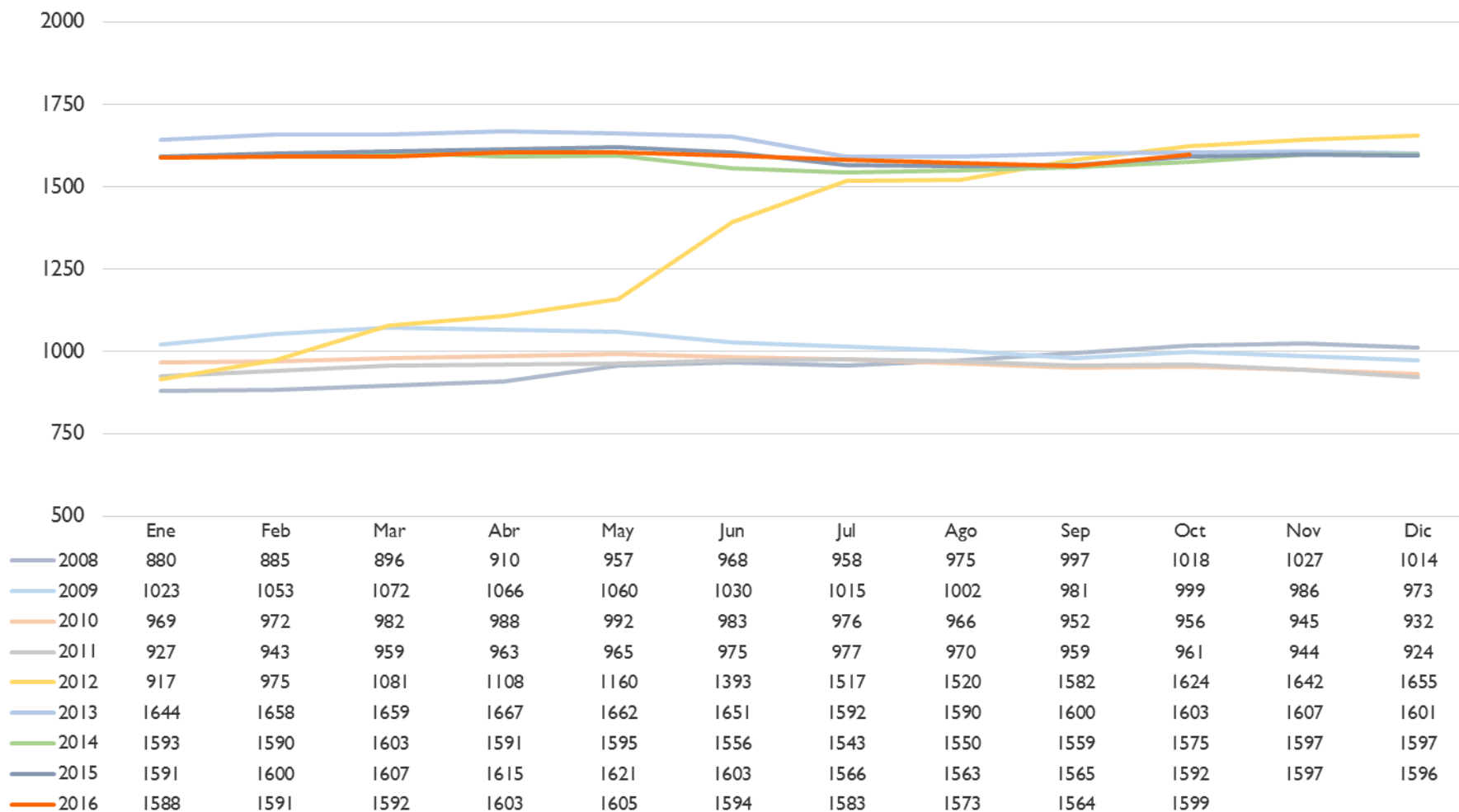
AFILIACIÓN LOCAL AL RÉGIMEN GENERAL



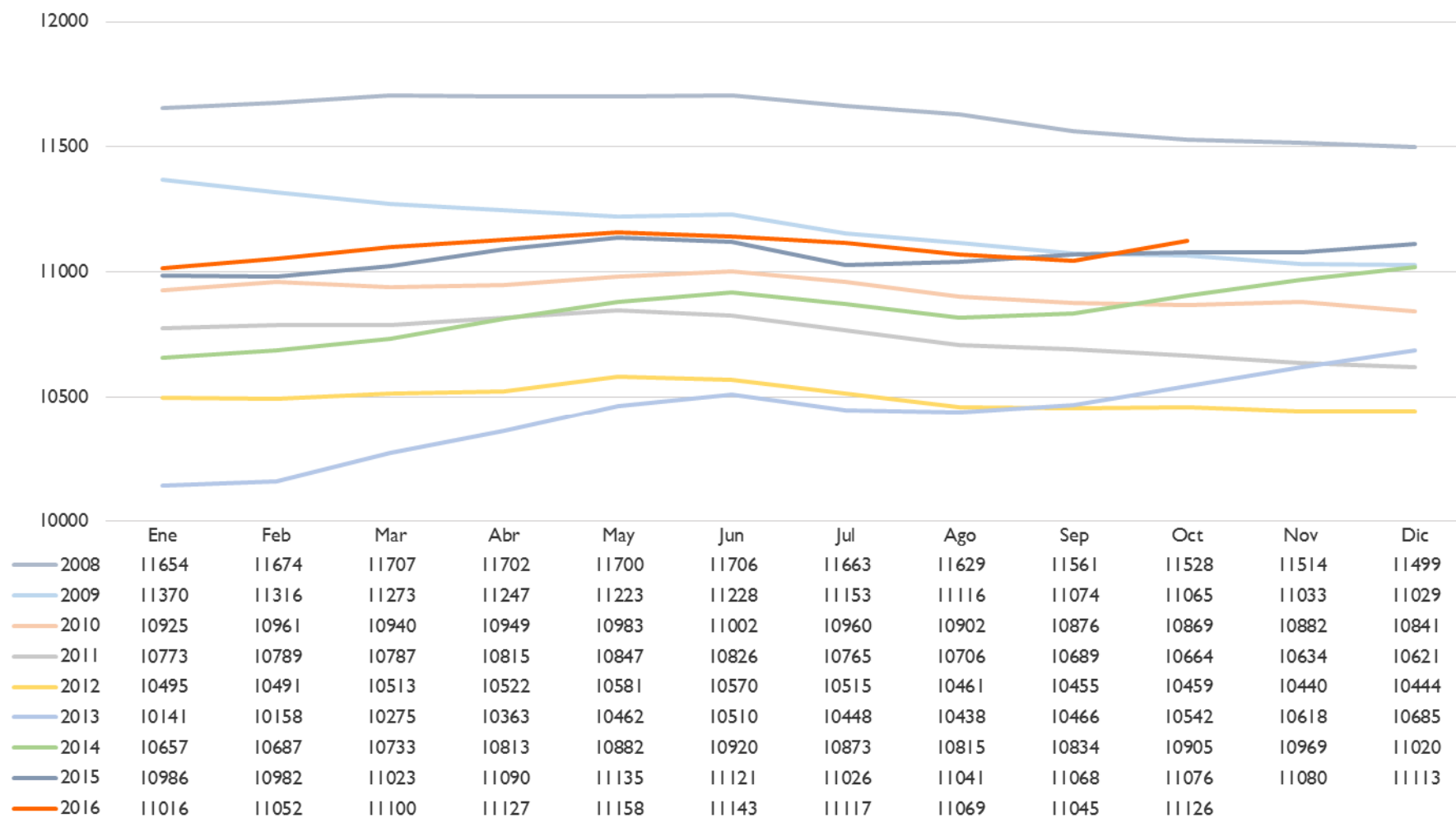
AFILIACIÓN LOCAL AL RÉGIMEN ESPECIAL AGRARIO



AFILIACIÓN LOCAL AL RÉGIMEN E.E. HOGAR



AFILIACIÓN LOCAL AL RÉGIMEN ESPECIAL DE AUTÓNOMOS



AFILIACIÓN LOCAL TOTAL

