



OBSERVATORIO DE EMPLEO Y ACTIVIDAD ECONÓMICA

# AFILIACIÓN A LA SEGURIDAD SOCIAL

MUNICIPIO DE ALBACETE

SEPTIEMBRE 2016



AYUNTAMIENTO DE ALBACETE

## AFILIACIÓN A LA SEGURIDAD SOCIAL<sup>1</sup>

**El mes de septiembre de 2016 registra un total de 66.379 personas afiliadas a la Seguridad Social en el municipio de Albacete, con un aumento del 0,04% respecto al mes anterior.**

El mes de septiembre de 2016 registra un total de 66.379 personas afiliadas a la Seguridad Social en el municipio de Albacete, 25 más que en el mes anterior (+0,04%), y 1.705 más que en el mismo mes del año anterior (+2,64%).

Por regímenes, hay 52.332 personas afiliadas en el régimen general<sup>2</sup> (100 más que en el mes anterior; +0,19%), 1.438 en el agrario (-42; -2,84%), 11.045 en el de autónomos (-24; -0,22%), y 1.564 en el de empleados de hogar (-9; -0,57%).

La evolución de las afiliaciones con respecto al mismo mes del año anterior sube en el régimen general (+3,04%; +1.544) y en el agrario (+14,76%; +185), y baja en el de empleados de hogar (-0,06%; -1) y autónomos (-0,21%; -23).

El total de personas afiliadas a la Seguridad Social en el municipio ha subido (+0,04%) menos que en el resto de ámbitos analizados: provincial (+1,10%), regional (+2,16%) y nacional (+0,07%).

En el régimen general local (+0,19%) el aumento mensual es mayor que el regional (+0,01%), menor que el provincial (+0,44%) y contrasta con el descenso nacional (-0,10%).

Por otra parte, el régimen agrario local disminuye con respecto al mes anterior (-2,84%) y contrasta con los aumentos en el resto de ámbitos analizados: provincial (+11,47%), regional (+46,23%) y nacional (+3,99%).

En el caso de los autónomos del municipio de Albacete (-0,22%) el descenso es menor que el provincial (-0,45%), similar al regional (-0,25%), y contrasta con la dato nacional, que se mantiene (0,00%).

En el régimen de empleados de hogar local baja la afiliación con respecto al mes anterior (-0,57%) más que en el resto de ámbitos analizados: provincial (-0,37%), regional (-0,18%) y nacional (-0,45%).

---

<sup>1</sup> Fuente: Elaboración propia a partir de datos de [www.seg-social.es](http://www.seg-social.es).

<sup>2</sup> Las estadísticas se presentan con datos diferenciados para el Régimen General, el Agrario y el de Empleados de Hogar, aunque estos dos últimos se extinguen definitivamente y pasan a formar parte del Régimen General.



AFILIACIÓN A LA SEGURIDAD SOCIAL,  
COMPARATIVA GEOGRÁFICA DE LA VARIACIÓN MENSUAL E INTERANUAL, SEGÚN RÉGIMEN DE AFILIACIÓN

	VARIACIÓN				
	R. GENERAL	MES ANTERIOR		INTERANUAL	
		afiliados	absoluta	relativa	absoluta
Municipio de Albacete	52332	100	0,19%	1544	3,04%
Provincia de Albacete	89637	395	0,44%	4788	5,64%
Castilla-La Mancha	464465	39	0,01%	23492	5,33%
España	13278703	-12861	-0,10%	493845	3,86%

	VARIACIÓN				
	R. AUTONOMOS	MES ANTERIOR		INTERANUAL	
		afiliados	absoluta	relativa	absoluta
Municipio de Albacete	11045	-24	-0,22%	-23	-0,21%
Provincia de Albacete	29630	-134	-0,45%	-186	-0,62%
Castilla-La Mancha	149061	-380	-0,25%	196	0,13%
España	3191839	142	0,00%	26443	0,84%

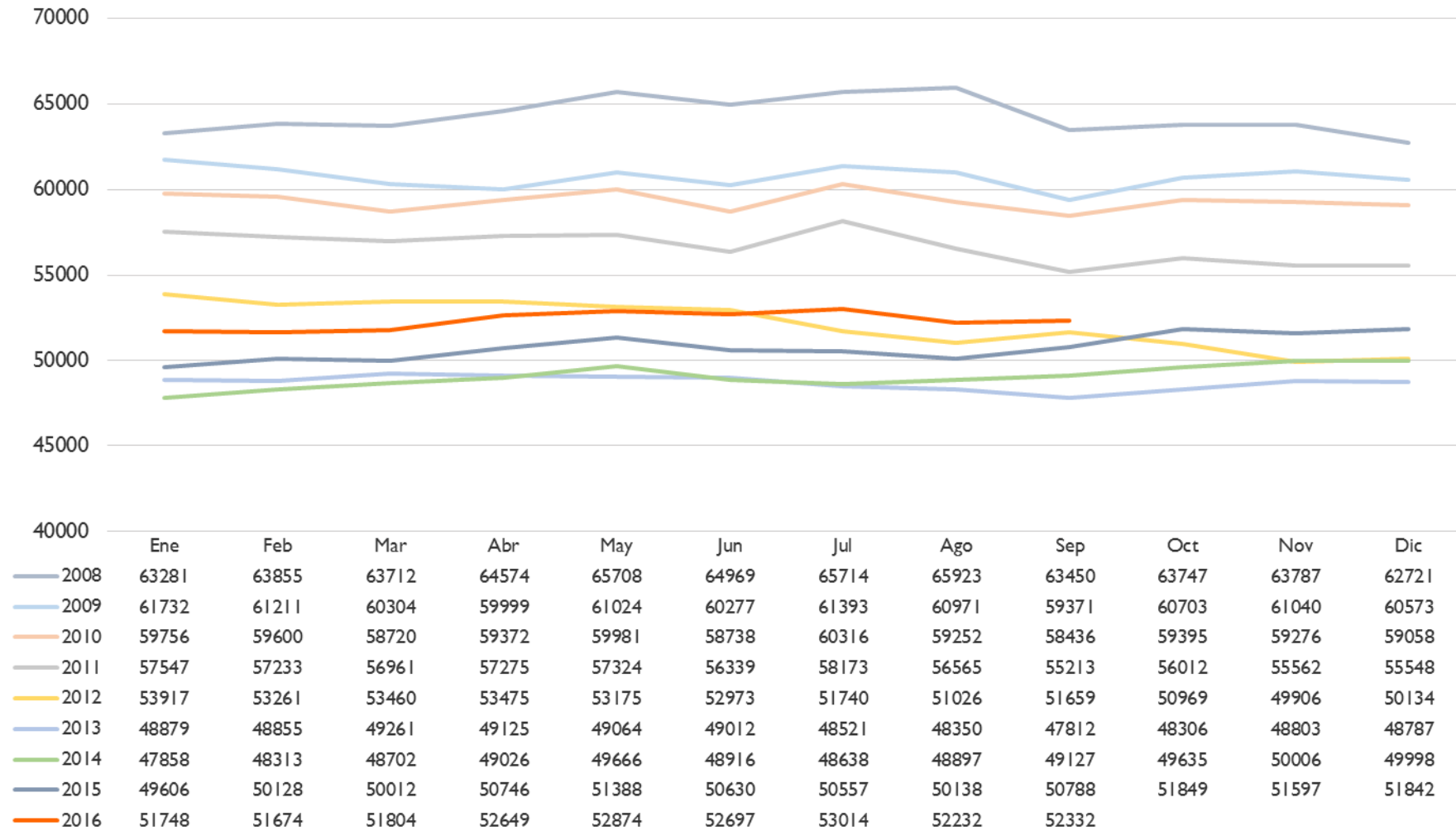
	VARIACIÓN				
	R. AGRARIO	MES ANTERIOR		INTERANUAL	
		afiliados	absoluta	relativa	absoluta
Municipio de Albacete	1438	-42	-2,84%	185	14,76%
Provincia de Albacete	11726	1207	11,47%	409	3,61%
Castilla-La Mancha	45971	14534	46,23%	-1980	-4,13%
España	747696	28689	3,99%	1715	0,23%

	VARIACIÓN				
	R. HOGAR	MES ANTERIOR		INTERANUAL	
		afiliados	absoluta	relativa	absoluta
Municipio de Albacete	1564	-9	-0,57%	-1	-0,06%
Provincia de Albacete	2420	-9	-0,37%	-27	-1,10%
Castilla-La Mancha	11817	-21	-0,18%	-47	-0,40%
España	424230	-1904	-0,45%	-1617	-0,38%

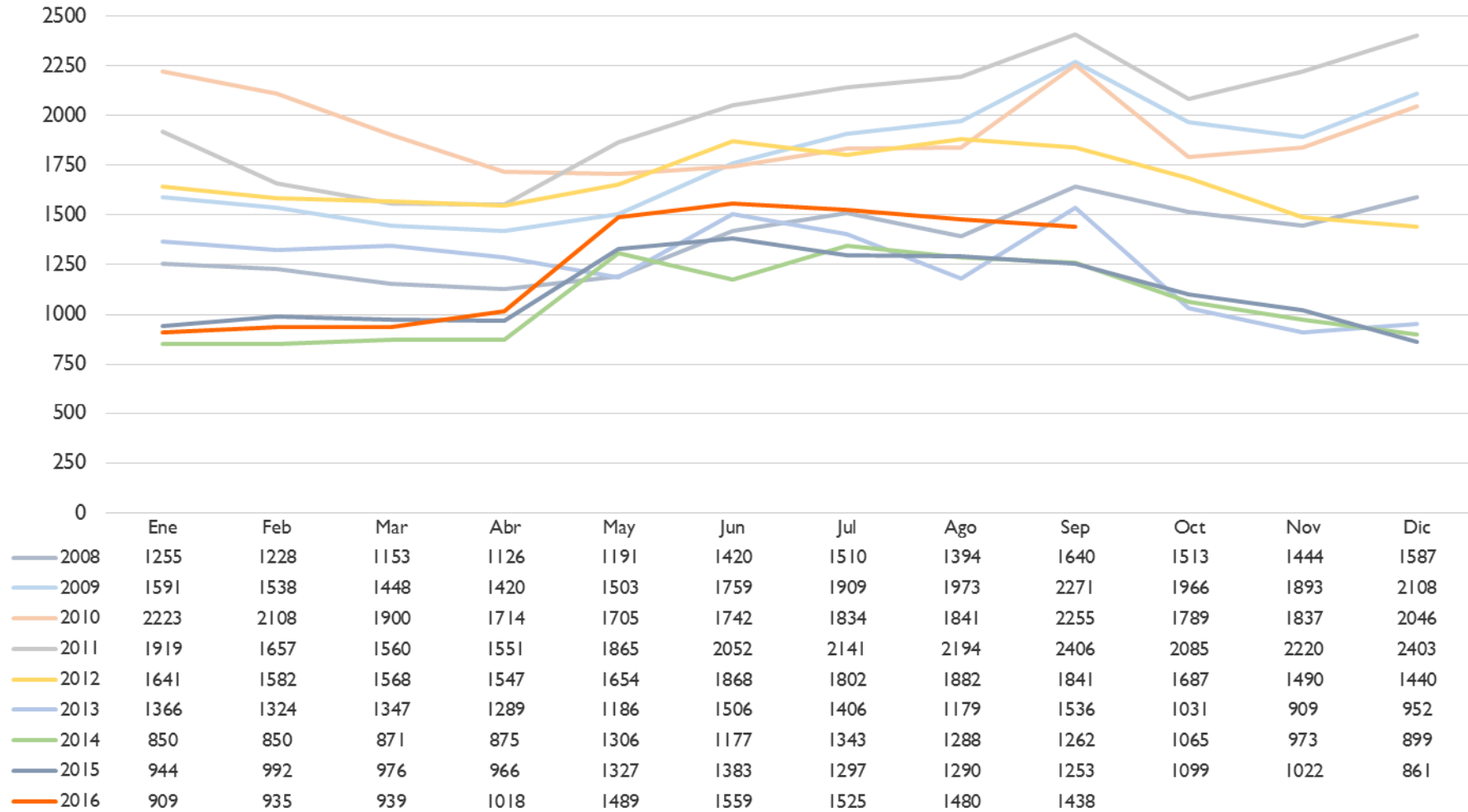
	VARIACIÓN				
	TOTAL	MES ANTERIOR		INTERANUAL	
		afiliados	absoluta	relativa	absoluta
Municipio de Albacete	66379	25	0,04%	1705	2,64%
Provincia de Albacete	133412	1458	1,10%	4983	3,88%
Castilla-La Mancha	671355	14169	2,16%	21591	3,32%
España	17712021	12026	0,07%	522206	3,04%



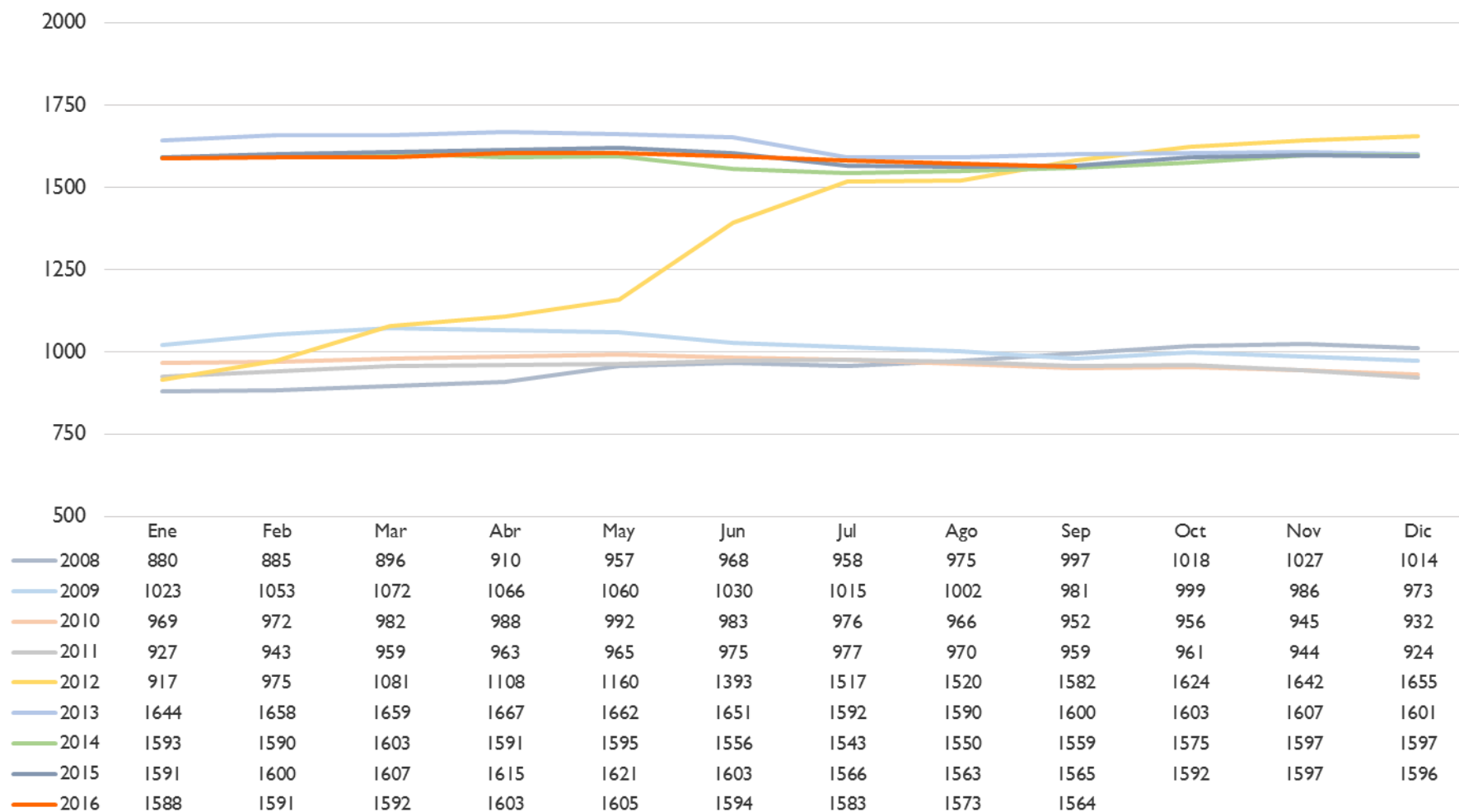
## AFILIACIÓN LOCAL AL RÉGIMEN GENERAL



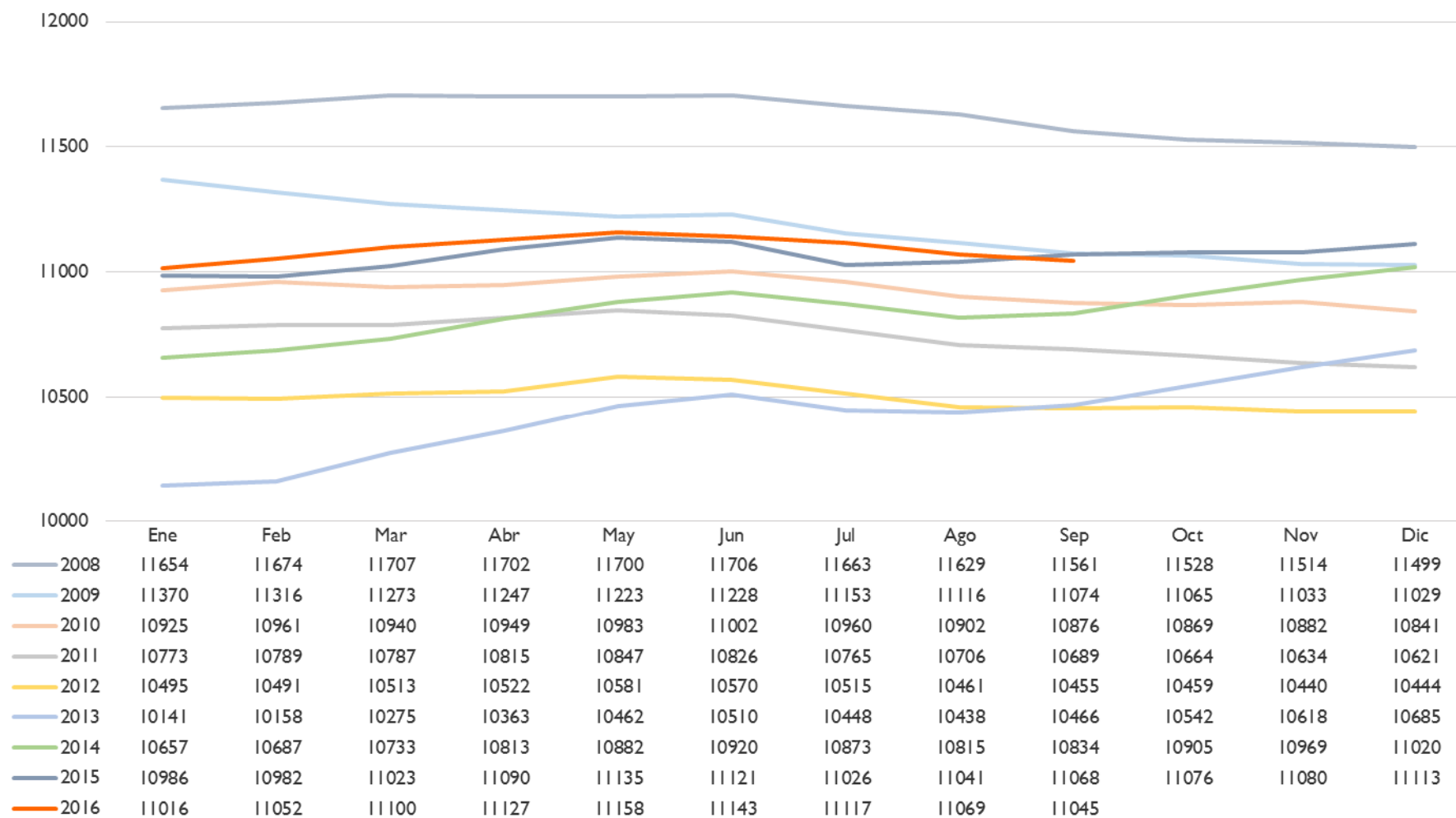
## AFILIACIÓN LOCAL AL RÉGIMEN ESPECIAL AGRARIO



## AFILIACIÓN LOCAL AL RÉGIMEN E.E. HOGAR



## AFILIACIÓN LOCAL AL RÉGIMEN ESPECIAL DE AUTÓNOMOS



## AFILIACIÓN LOCAL TOTAL

