



OBSERVATORIO DE EMPLEO Y ACTIVIDAD ECONÓMICA

# AFILIACIÓN A LA SEGURIDAD SOCIAL

MUNICIPIO DE ALBACETE

**JUNIO 2016**



AYUNTAMIENTO DE ALBACETE

## AFILIACIÓN A LA SEGURIDAD SOCIAL<sup>1</sup>

**El mes de junio de 2016 registra un total de 66.993 personas afiliadas a la Seguridad Social en el municipio de Albacete, con un descenso del 0,20% respecto al mes anterior.**

El mes de junio de 2016 registra un total de 66.993 personas afiliadas a la Seguridad Social en el municipio de Albacete, 133 menos que en el mes anterior (-0,20%), y 2.256 más que en el mismo mes del año anterior (+3,48%).

Por regímenes, hay 52.697 personas afiliadas en el Régimen General<sup>2</sup> (177 menos que en el mes anterior; -0,33%), 1.559 en el Agrario (+70; +4,70%), 11.143 en el de Autónomos (-15; -0,13%), y 1.594 en el de Empleados de Hogar (-11; -0,69%).

La evolución de las afiliaciones con respecto al mismo mes del año anterior sube en el régimen general (+4,08%; +2.067), en el agrario (+12,73%; +176) y en el de autónomos (+0,20%; +22), y baja en el de empleados del hogar (-0,56%; -9).

El total de personas afiliadas a la Seguridad Social en el municipio ha bajado (-0,20%) y contrasta con los aumentos producidos en el resto de ámbitos analizados: provincial (+3,92%), regional (+2,18%) y nacional (+0,56%).

En el régimen general local (-0,33%) el descenso mensual también contrasta con los aumentos provincial (+1,82%), regional (+1,37%) y nacional (+0,78%).

Por otra parte, el régimen agrario local aumenta con respecto al mes anterior (+4,70%) mucho menos que en la provincia (+37,50%) y en la región (+25,30%), y contrasta con el descenso nacional (-2,10%).

En el caso de los Autónomos del municipio de Albacete (-0,13%) el descenso también contrasta con los aumentos provincial (+0,15%), regional (+0,28%) y nacional (+0,35%).

En el régimen de Empleados de Hogar local baja la afiliación con respecto al mes anterior (-0,69%) más que en los ámbitos regional (-0,21%) y nacional (-0,04%), frente al aumento provincial (+0,32%).

---

<sup>1</sup> Fuente: Elaboración propia a partir de datos de [www.seg-social.es](http://www.seg-social.es).

<sup>2</sup> Las estadísticas se presentan con datos diferenciados para el Régimen General, el Agrario y el de Empleados de Hogar, aunque estos dos últimos se extinguen definitivamente y pasan a formar parte del Régimen General.



AFILIACIÓN A LA SEGURIDAD SOCIAL,  
COMPARATIVA GEOGRÁFICA DE LA VARIACIÓN MENSUAL E INTERANUAL, SEGÚN RÉGIMEN DE AFILIACIÓN

	VARIACIÓN				
	R. GENERAL	MES ANTERIOR		INTERANUAL	
		afiliados	absoluta	relativa	absoluta
Municipio de Albacete	52697	-177	-0,33%	2067	4,08%
Provincia de Albacete	88574	1581	1,82%	3997	4,73%
Castilla-La Mancha	462383	6265	1,37%	18814	4,24%
España	13282355	102846	0,78%	469469	3,66%

	VARIACIÓN				
	R. AUTONOMOS	MES ANTERIOR		INTERANUAL	
		afiliados	absoluta	relativa	absoluta
Municipio de Albacete	11143	-15	-0,13%	22	0,20%
Provincia de Albacete	29946	45	0,15%	-129	-0,43%
Castilla-La Mancha	149816	419	0,28%	656	0,44%
España	3209378	11230	0,35%	28292	0,89%

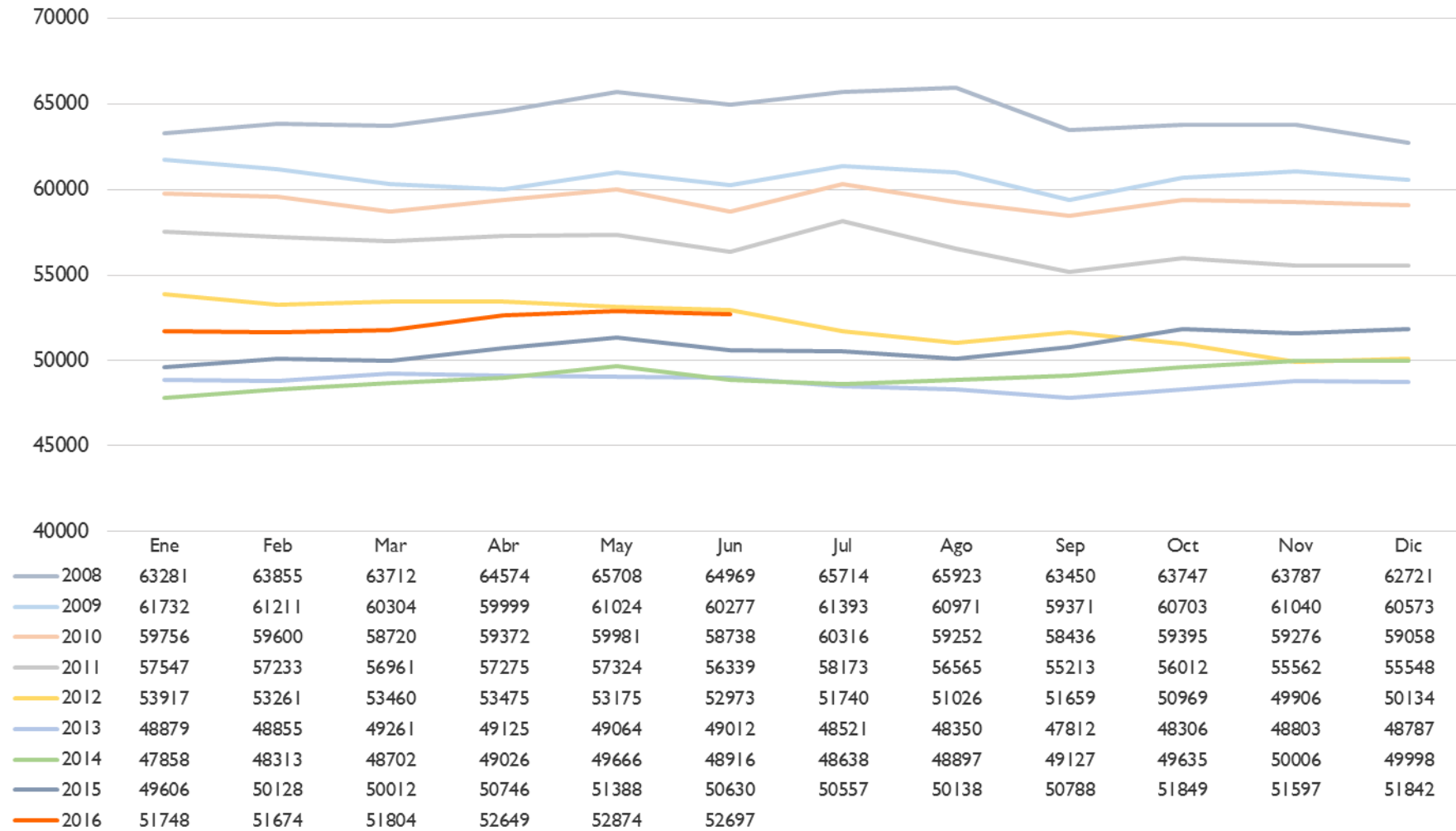
	VARIACIÓN				
	R. AGRARIO	MES ANTERIOR		INTERANUAL	
		afiliados	absoluta	relativa	absoluta
Municipio de Albacete	1559	70	4,70%	176	12,73%
Provincia de Albacete	12455	3397	37,50%	1002	8,75%
Castilla-La Mancha	36859	7443	25,30%	2198	6,34%
España	767496	-16491	-2,10%	5016	0,66%

	VARIACIÓN				
	R. HOGAR	MES ANTERIOR		INTERANUAL	
		afiliados	absoluta	relativa	absoluta
Municipio de Albacete	1594	-11	-0,69%	-9	-0,56%
Provincia de Albacete	2494	8	0,32%	-23	-0,91%
Castilla-La Mancha	12110	-26	-0,21%	-43	-0,35%
España	432844	-169	-0,04%	-518	-0,12%

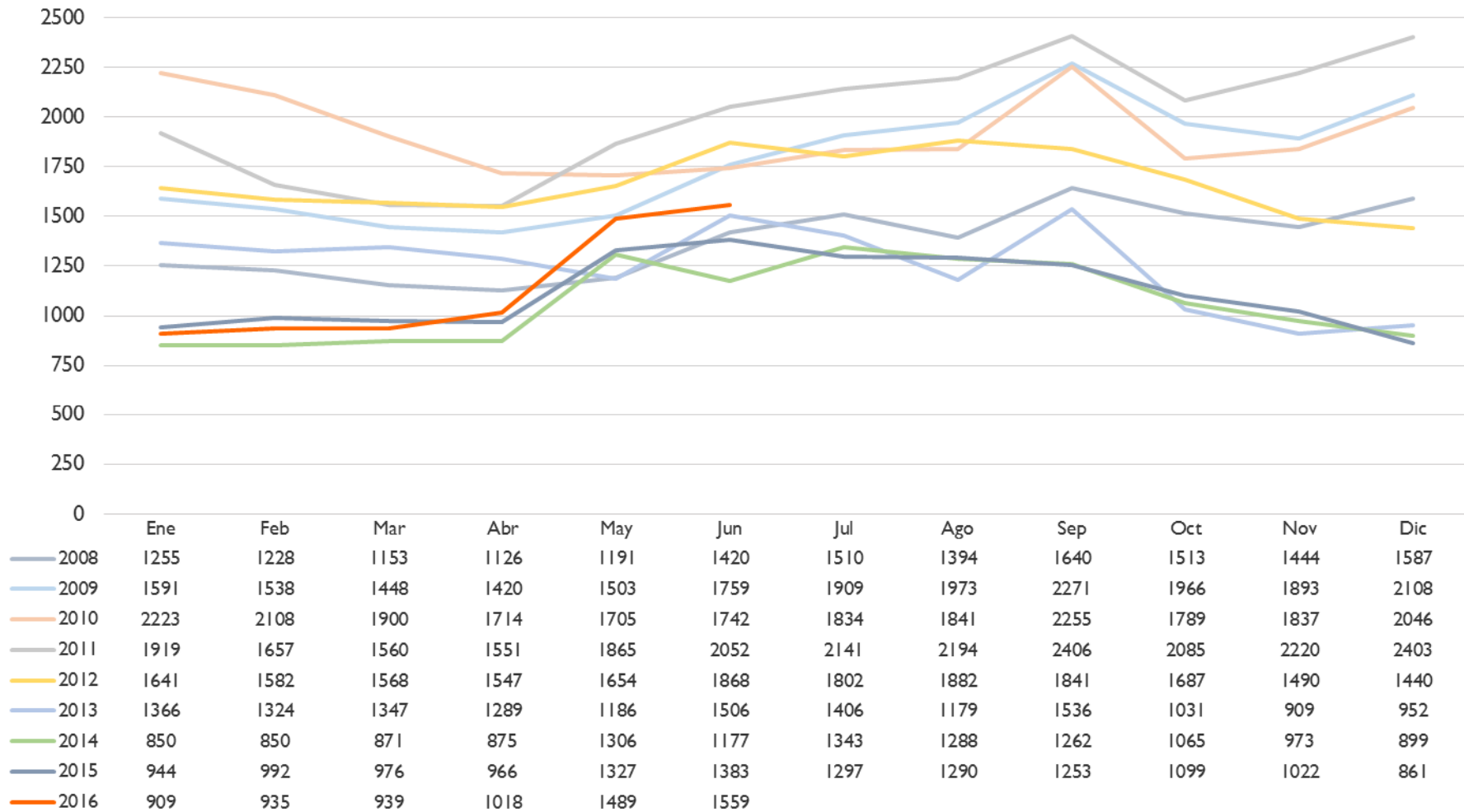
	VARIACIÓN				
	TOTAL	MES ANTERIOR		INTERANUAL	
		afiliados	absoluta	relativa	absoluta
Municipio de Albacete	66993	-133	-0,20%	2256	3,48%
Provincia de Albacete	133469	5031	3,92%	4847	3,77%
Castilla-La Mancha	661218	14095	2,18%	21587	3,37%
España	17760271	98431	0,56%	503876	2,92%



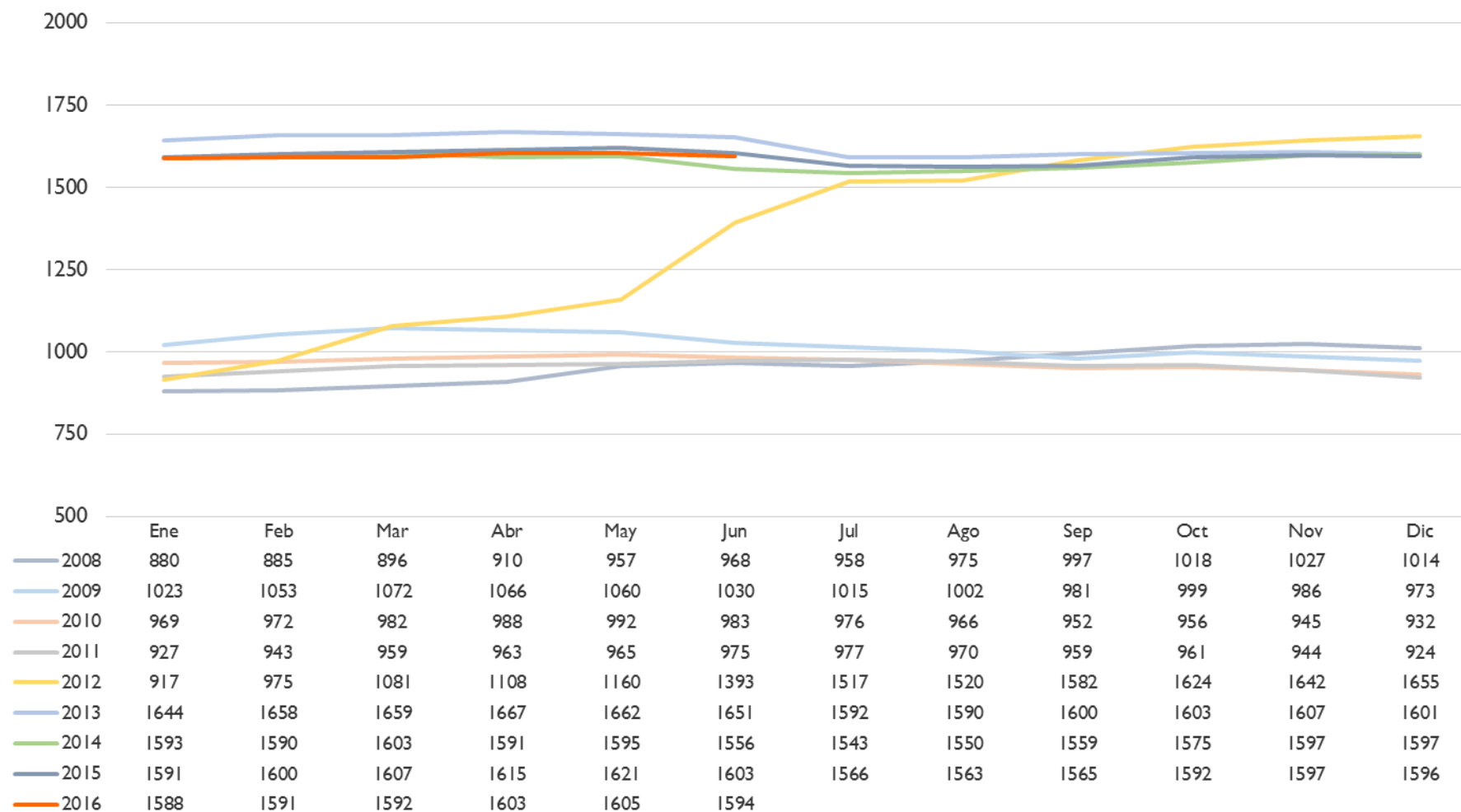
## AFILIACIÓN LOCAL AL RÉGIMEN GENERAL



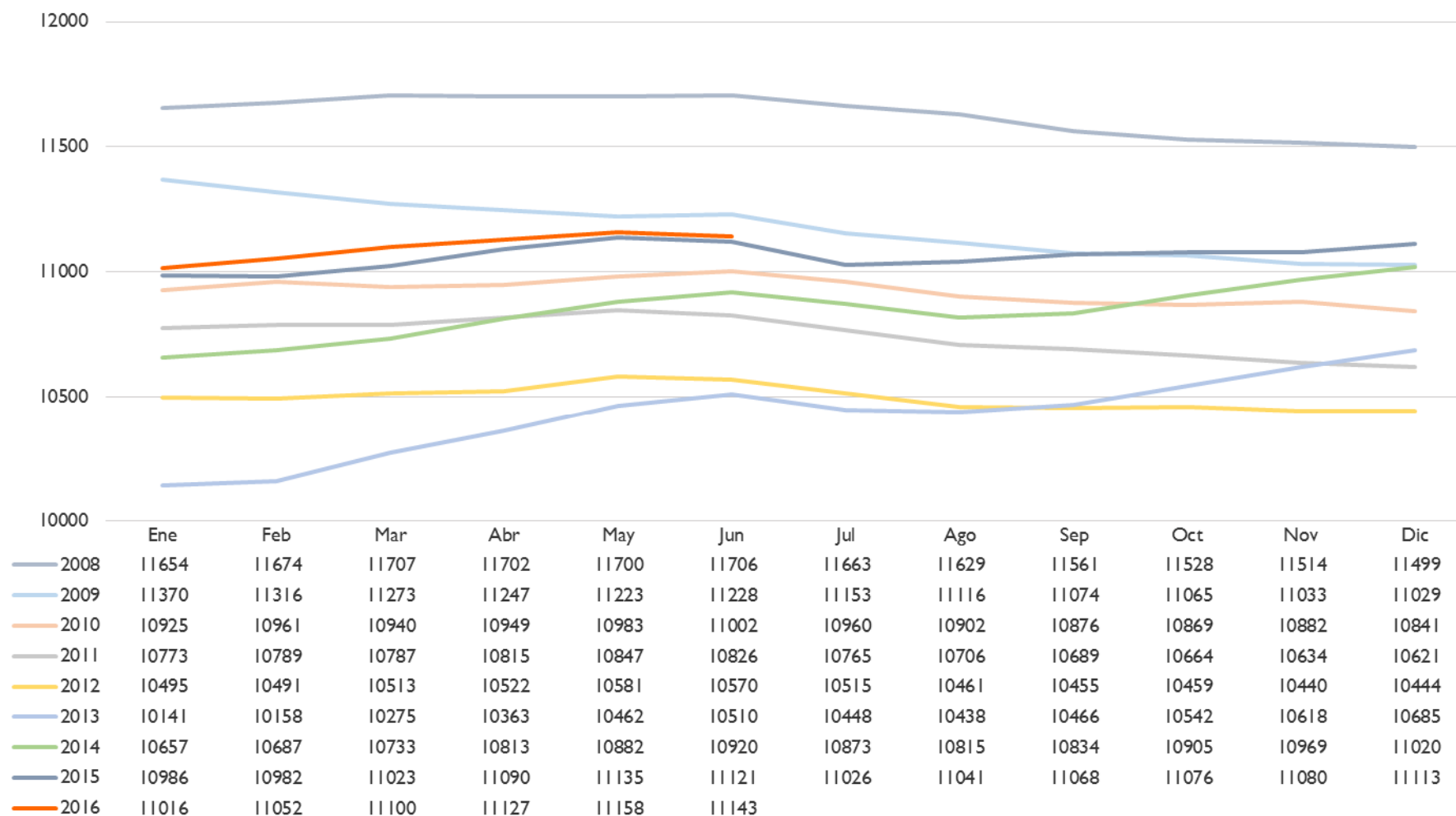
## AFILIACIÓN LOCAL AL RÉGIMEN ESPECIAL AGRARIO



## AFILIACIÓN LOCAL AL RÉGIMEN E.E. HOGAR



## AFILIACIÓN LOCAL AL RÉGIMEN ESPECIAL DE AUTÓNOMOS



## AFILIACIÓN LOCAL TOTAL

