



OBSERVATORIO DE EMPLEO Y ACTIVIDAD ECONÓMICA

AFILIACIÓN A LA SEGURIDAD SOCIAL

MUNICIPIO DE ALBACETE

MAYO 2016



AYUNTAMIENTO DE ALBACETE

AFILIACIÓN A LA SEGURIDAD SOCIAL¹

El mes de mayo de 2016 registra un total de 67.126 personas afiliadas a la Seguridad Social en el municipio de Albacete, con un aumento del 1,10% respecto al mes anterior.

El mes de mayo de 2016 registra un total de 67.126 personas afiliadas a la Seguridad Social en el municipio de Albacete, 729 más que en el mes anterior (+1,10%), y 1.655 más que en el mismo mes del año anterior (+2,53%).

Por regímenes, hay 52.874 personas afiliadas en el Régimen General² (225 más que en el mes anterior; +0,43%), 1.489 en el Agrario (+471; +46,27%), 11.158 en el de Autónomos (+31; +0,28%), y 1.605 en el de Empleados de Hogar (+2; +0,12%).

La evolución de las afiliaciones con respecto al mismo mes del año anterior sube en el régimen general (+2,89%; +1.486), en el agrario (+12,21%; +162) y en el de autónomos (+0,21%; +23), y baja en el de empleados del hogar (-0,99%; -16).

El total de personas afiliadas a la Seguridad Social en el municipio ha subido (+1,10%) menos que en el resto de ámbitos analizados: provincial (+2,36%), regional (+1,98%) y nacional (+1,13%).

En el régimen general local (+0,43%) el aumento mensual también es menor que el provincial (+1,77%), el regional (+2,25%) y el nacional (+1,29%).

Por otra parte, el régimen agrario local aumenta con respecto al mes anterior (+46,27%) más que en el resto de ámbitos analizados: provincial (+17,29%), regional (+7,16%) y nacional (+1,99%).

En el caso de los Autónomos del municipio de Albacete (+0,28%) el aumento mensual es menor que el provincial (+0,37%), el regional (+0,39%) y el nacional (+0,44%).

En el régimen de Empleados de Hogar local sube la afiliación con respecto al mes anterior (+0,12%) más que en la región (+0,08%), pero menos que en la provincia (+0,44%) y que en el ámbito nacional (+0,16%).

¹ Fuente: Elaboración propia a partir de datos de www.seg-social.es.

² Las estadísticas se presentan con datos diferenciados para el Régimen General, el Agrario y el de Empleados de Hogar, aunque estos dos últimos se extinguen definitivamente y pasan a formar parte del Régimen General.



AFILIACIÓN A LA SEGURIDAD SOCIAL,
COMPARATIVA GEOGRÁFICA DE LA VARIACIÓN MENSUAL E INTERANUAL, SEGÚN RÉGIMEN DE AFILIACIÓN

| | VARIACIÓN | | | | |
|-----------------------|------------|--------------|----------|------------|----------|
| | R. GENERAL | MES ANTERIOR | | INTERANUAL | |
| | | afiliados | absoluta | relativa | absoluta |
| Municipio de Albacete | 52874 | 225 | 0,43% | 1486 | 2,89% |
| Provincia de Albacete | 86993 | 1511 | 1,77% | 3138 | 3,74% |
| Castilla-La Mancha | 456118 | 10042 | 2,25% | 15058 | 3,41% |
| España | 13179509 | 167648 | 1,29% | 417013 | 3,27% |

| | VARIACIÓN | | | | |
|-----------------------|--------------|--------------|----------|------------|----------|
| | R. AUTONOMOS | MES ANTERIOR | | INTERANUAL | |
| | | afiliados | absoluta | relativa | absoluta |
| Municipio de Albacete | 11158 | 31 | 0,28% | 23 | 0,21% |
| Provincia de Albacete | 29901 | 110 | 0,37% | 38 | 0,13% |
| Castilla-La Mancha | 149397 | 577 | 0,39% | 992 | 0,67% |
| España | 3198148 | 14014 | 0,44% | 29777 | 0,94% |

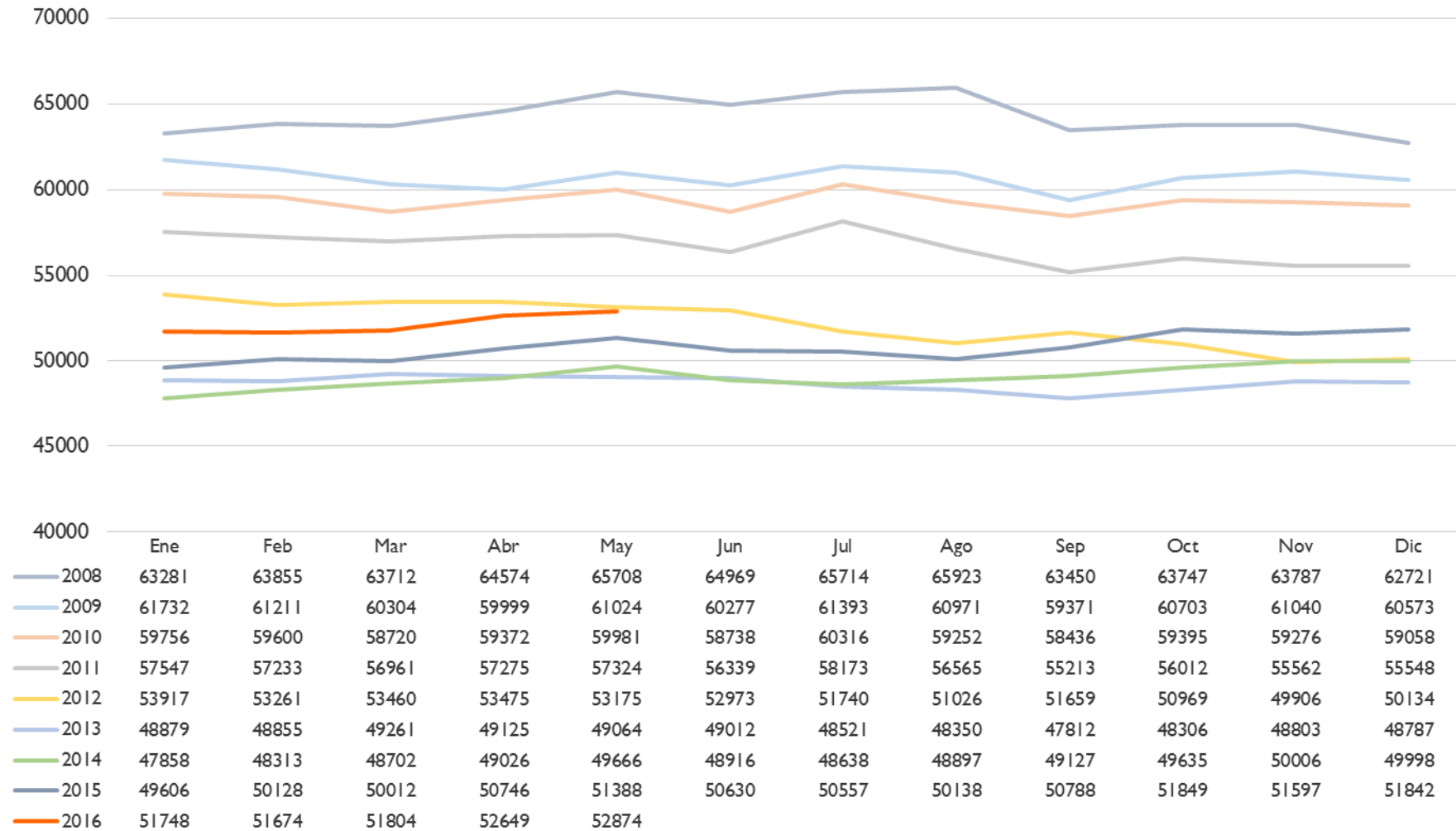
| | VARIACIÓN | | | | |
|-----------------------|------------|--------------|----------|------------|----------|
| | R. AGRARIO | MES ANTERIOR | | INTERANUAL | |
| | | afiliados | absoluta | relativa | absoluta |
| Municipio de Albacete | 1489 | 471 | 46,27% | 162 | 12,21% |
| Provincia de Albacete | 9058 | 1335 | 17,29% | 388 | 4,48% |
| Castilla-La Mancha | 29416 | 1965 | 7,16% | 371 | 1,28% |
| España | 783987 | 15304 | 1,99% | -8137 | -1,03% |

| | VARIACIÓN | | | | |
|-----------------------|-----------|--------------|----------|------------|----------|
| | R. HOGAR | MES ANTERIOR | | INTERANUAL | |
| | | afiliados | absoluta | relativa | absoluta |
| Municipio de Albacete | 1605 | 2 | 0,12% | -16 | -0,99% |
| Provincia de Albacete | 2486 | 11 | 0,44% | -23 | -0,92% |
| Castilla-La Mancha | 12136 | 10 | 0,08% | -23 | -0,19% |
| España | 433013 | 711 | 0,16% | -98 | -0,02% |

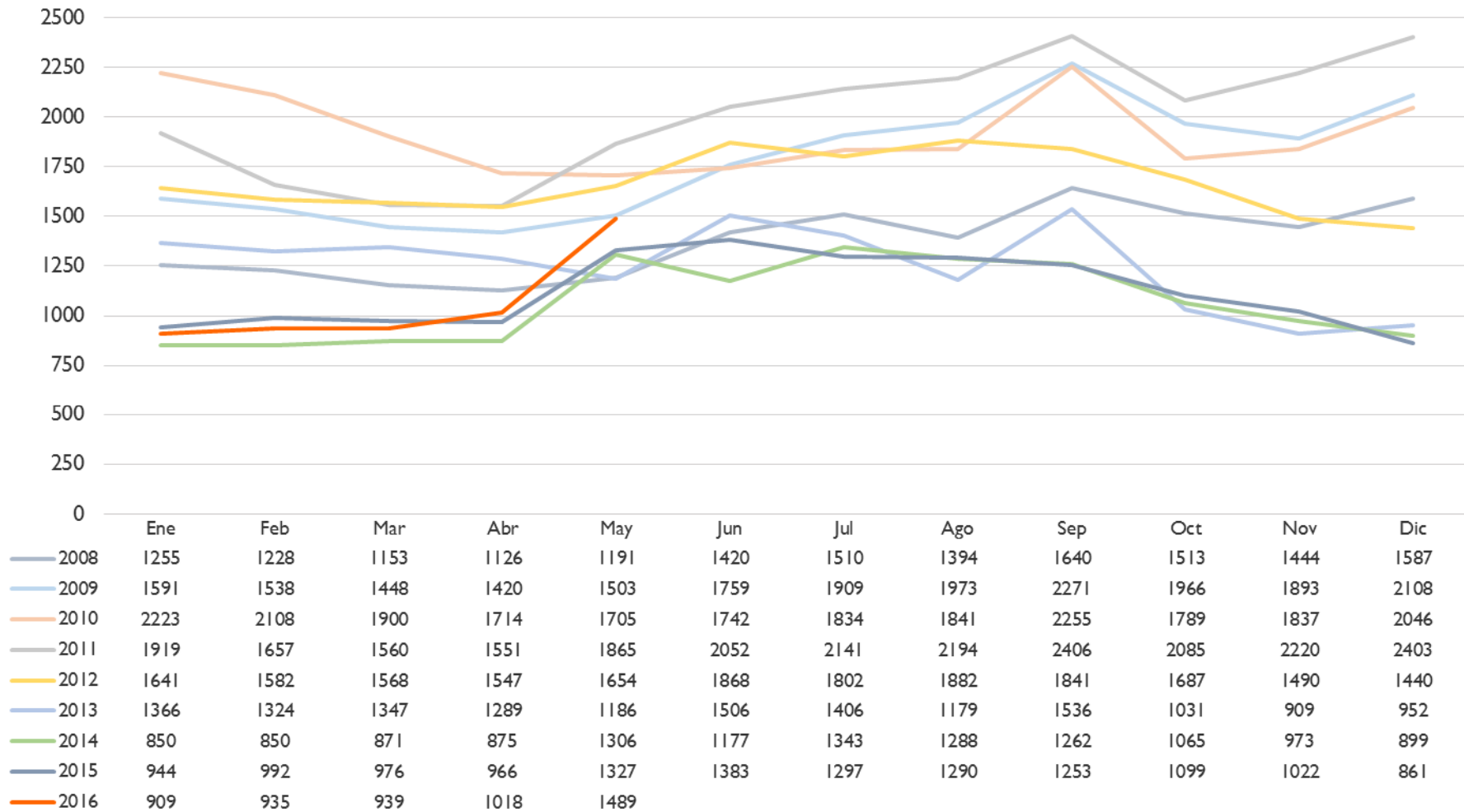
| | VARIACIÓN | | | | |
|-----------------------|-----------|--------------|----------|------------|----------|
| | TOTAL | MES ANTERIOR | | INTERANUAL | |
| | | afiliados | absoluta | relativa | absoluta |
| Municipio de Albacete | 67126 | 729 | 1,10% | 1655 | 2,53% |
| Provincia de Albacete | 128438 | 2967 | 2,36% | 3540 | 2,83% |
| Castilla-La Mancha | 647123 | 12587 | 1,98% | 16366 | 2,59% |
| España | 17661840 | 198004 | 1,13% | 440530 | 2,56% |



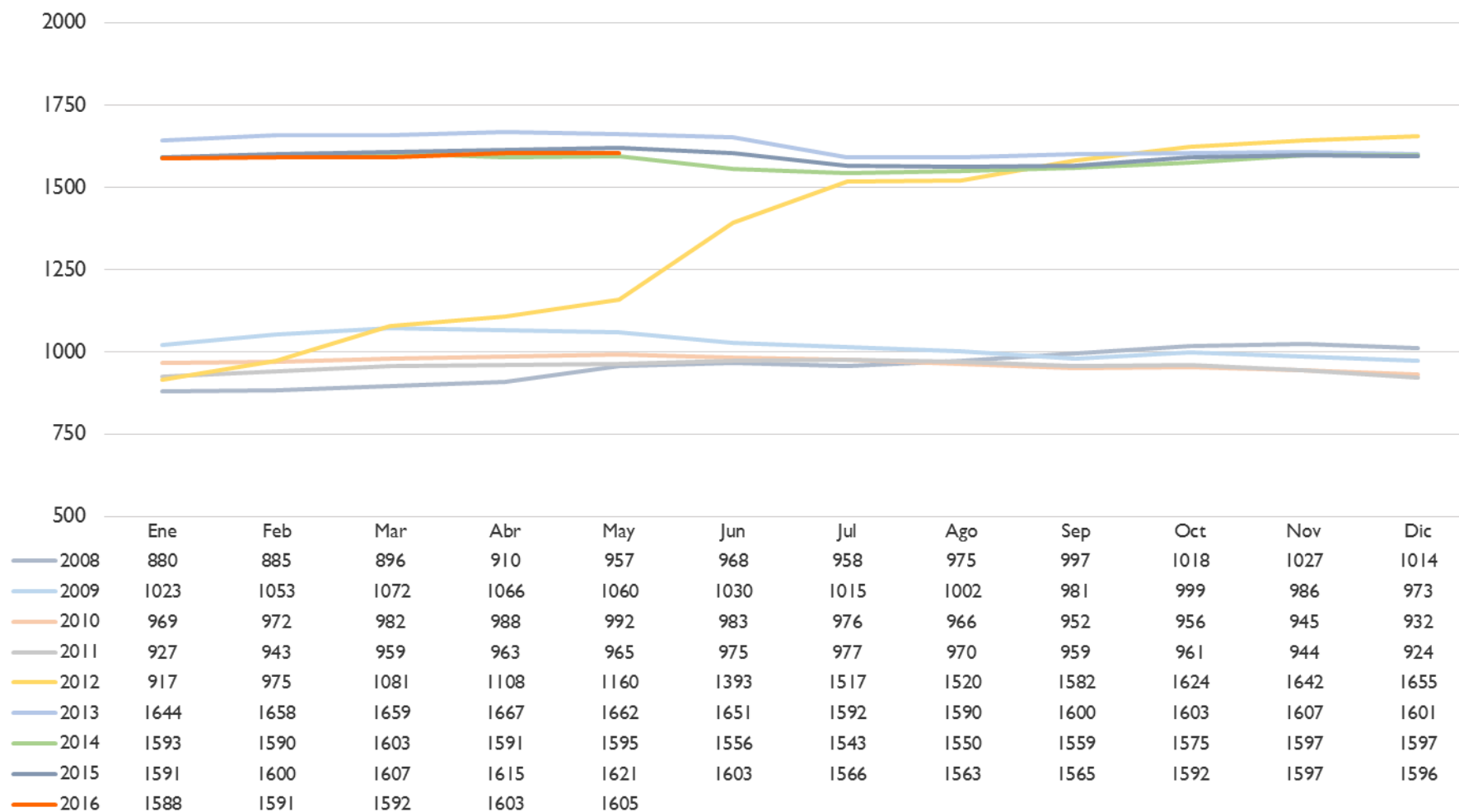
AFILIACIÓN LOCAL AL RÉGIMEN GENERAL



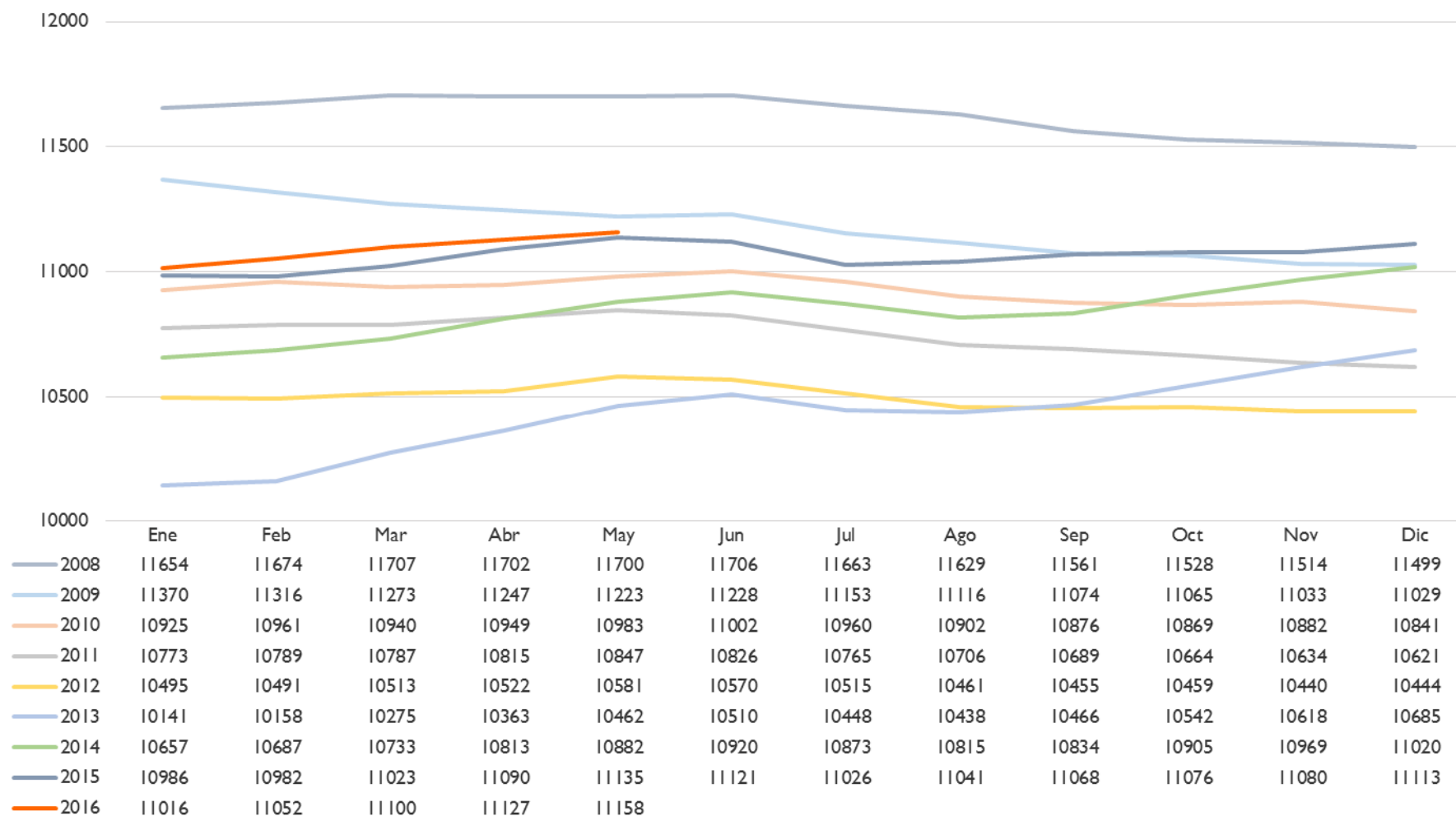
AFILIACIÓN LOCAL AL RÉGIMEN ESPECIAL AGRARIO



AFILIACIÓN LOCAL AL RÉGIMEN E.E. HOGAR



AFILIACIÓN LOCAL AL RÉGIMEN ESPECIAL DE AUTÓNOMOS



AFILIACIÓN LOCAL TOTAL

