



OBSERVATORIO DE EMPLEO Y ACTIVIDAD ECONÓMICA

AFILIACIÓN A LA SEGURIDAD SOCIAL

MUNICIPIO DE ALBACETE

ABRIL 2016



AYUNTAMIENTO DE ALBACETE

AFILIACIÓN A LA SEGURIDAD SOCIAL¹

El mes de abril de 2016 registra un total de 66.397 personas afiliadas a la Seguridad Social en el municipio de Albacete, con un aumento del 1,47% respecto al mes anterior.

El mes de abril de 2016 registra un total de 66.397 personas afiliadas a la Seguridad Social en el municipio de Albacete, 962 más que en el mes anterior (+1,47%), y 1.980 más que en el mismo mes del año anterior (+3,07%).

Por regímenes, hay 52.649 personas afiliadas en el Régimen General² (845 más que en el mes anterior; +1,63%), 1.018 en el Agrario (+79; +8,41%), 11.127 en el de Autónomos (+27; +0,24%), y 1.603 en el de Empleados de Hogar (+11; +0,69%).

La evolución de las afiliaciones con respecto al mismo mes del año anterior sube en el régimen general (+3,75%; +1.903), en el agrario (+5,38%; +52) y en el de autónomos (+0,33%; +37), y baja en el de empleados del hogar (-0,74%; -12).

El total de personas afiliadas a la Seguridad Social en el municipio ha subido (+1,47%) más que en el resto de ámbitos analizados: provincial (+1,10%), regional (+1,01%) y nacional (+0,91%).

En el régimen general local (+1,63%) el aumento mensual también es mayor que el provincial (+1,40%), el regional (+1,43%) y el nacional (+1,01%).

Por otra parte, el régimen agrario local aumenta con respecto al mes anterior (+8,41%) más que en la provincia (+0,88%) y en el ámbito nacional (+1,46%), y contrasta con el descenso regional (-1,82%).

En el caso de los Autónomos del municipio de Albacete (+0,24%) el aumento mensual es menor que el provincial (+0,33%), el regional (+0,36%) y el nacional (+0,47%).

En el régimen de Empleados de Hogar local sube la afiliación con respecto al mes anterior (+0,69%) más que en el resto de ámbitos analizados: provincial (+0,65%), regional (+0,48%) y nacional (+0,21%).

¹ Fuente: Elaboración propia a partir de datos de www.seg-social.es.

² Las estadísticas se presentan con datos diferenciados para el Régimen General, el Agrario y el de Empleados de Hogar, aunque estos dos últimos se extinguen definitivamente y pasan a formar parte del Régimen General.



AFILIACIÓN A LA SEGURIDAD SOCIAL,
COMPARATIVA GEOGRÁFICA DE LA VARIACIÓN MENSUAL E INTERANUAL, SEGÚN RÉGIMEN DE AFILIACIÓN

	VARIACIÓN				
	R. GENERAL	MES ANTERIOR		INTERANUAL	
		afiliados	absoluta	relativa	absoluta
Municipio de Albacete	52649	845	1,63%	1903	3,75%
Provincia de Albacete	85482	1181	1,40%	3270	3,98%
Castilla-La Mancha	446076	6303	1,43%	14269	3,30%
España	13011861	130730	1,01%	418205	3,32%

	VARIACIÓN				
	R. AUTONOMOS	MES ANTERIOR		INTERANUAL	
		afiliados	absoluta	relativa	absoluta
Municipio de Albacete	11127	27	0,24%	37	0,33%
Provincia de Albacete	29791	99	0,33%	74	0,25%
Castilla-La Mancha	148820	528	0,36%	1255	0,85%
España	3184134	14838	0,47%	32541	1,03%

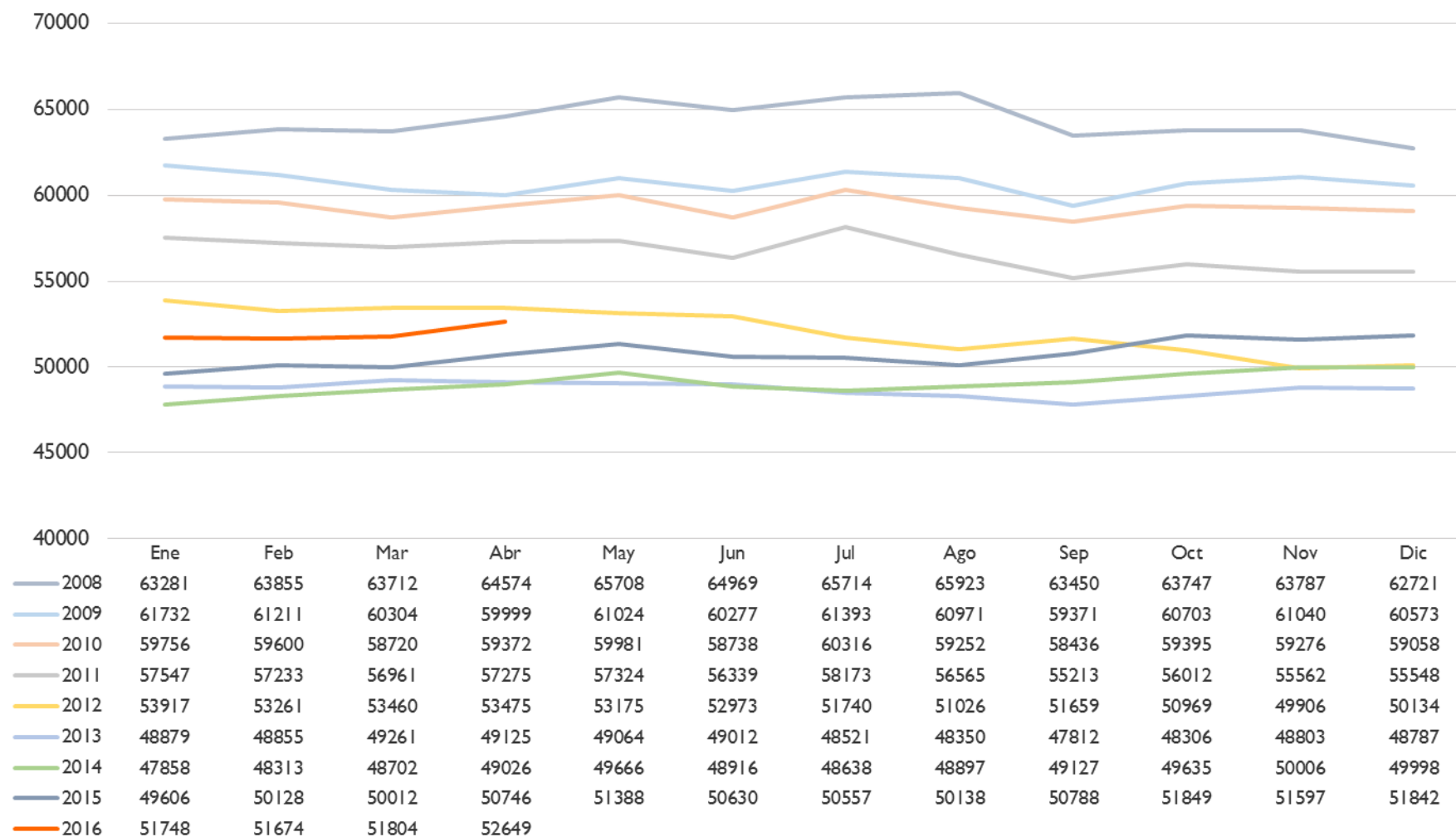
	VARIACIÓN				
	R. AGRARIO	MES ANTERIOR		INTERANUAL	
		afiliados	absoluta	relativa	absoluta
Municipio de Albacete	1018	79	8,41%	52	5,38%
Provincia de Albacete	7723	67	0,88%	332	4,49%
Castilla-La Mancha	27451	-508	-1,82%	567	2,11%
España	768683	11024	1,46%	2753	0,36%

	VARIACIÓN				
	R. HOGAR	MES ANTERIOR		INTERANUAL	
		afiliados	absoluta	relativa	absoluta
Municipio de Albacete	1603	11	0,69%	-12	-0,74%
Provincia de Albacete	2475	16	0,65%	-29	-1,16%
Castilla-La Mancha	12126	58	0,48%	-8	-0,07%
España	432302	888	0,21%	38	0,01%

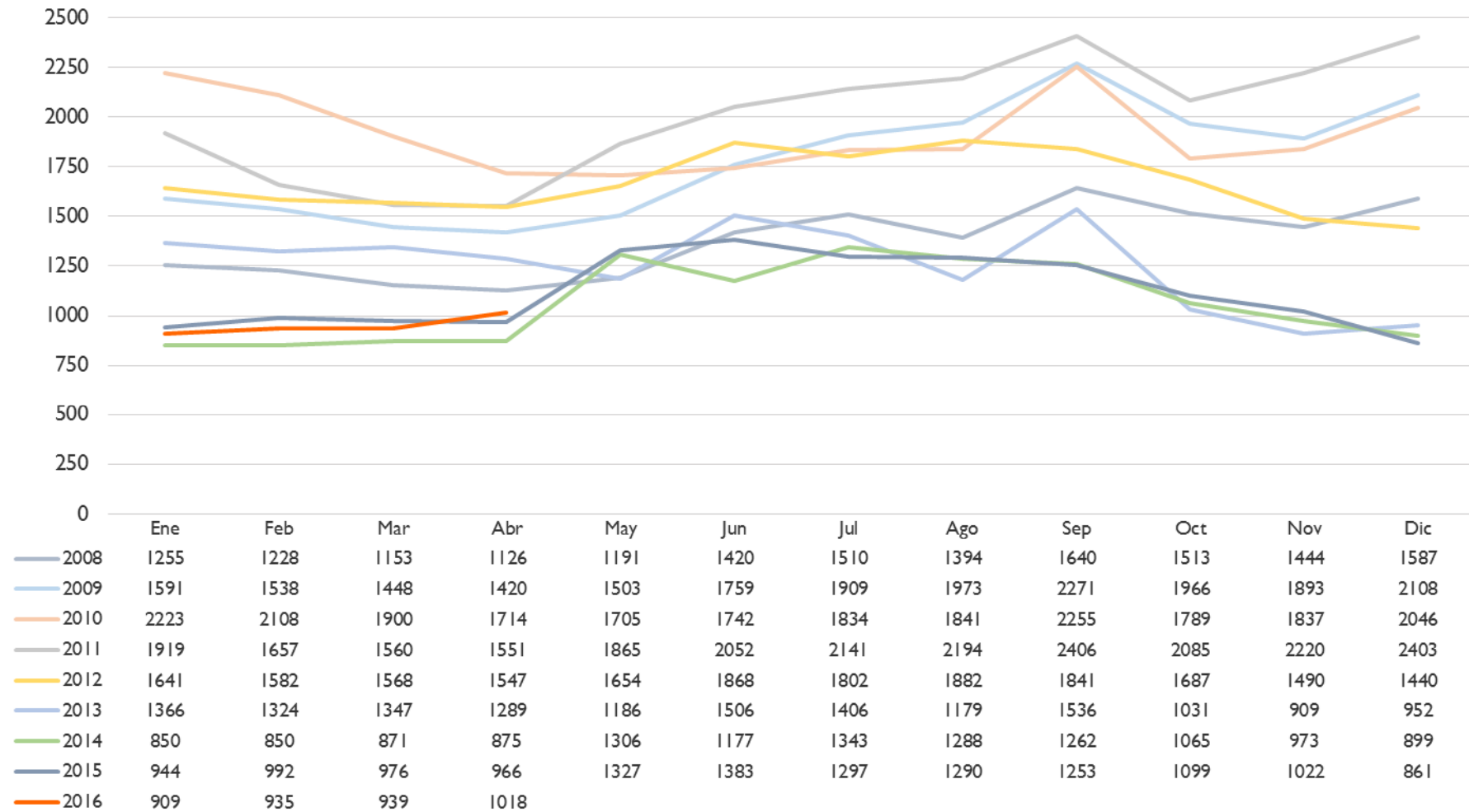
	VARIACIÓN				
	TOTAL	MES ANTERIOR		INTERANUAL	
		afiliados	absoluta	relativa	absoluta
Municipio de Albacete	66397	962	1,47%	1980	3,07%
Provincia de Albacete	125471	1363	1,10%	3648	2,99%
Castilla-La Mancha	634536	6355	1,01%	16056	2,60%
España	17463836	158038	0,91%	455540	2,68%



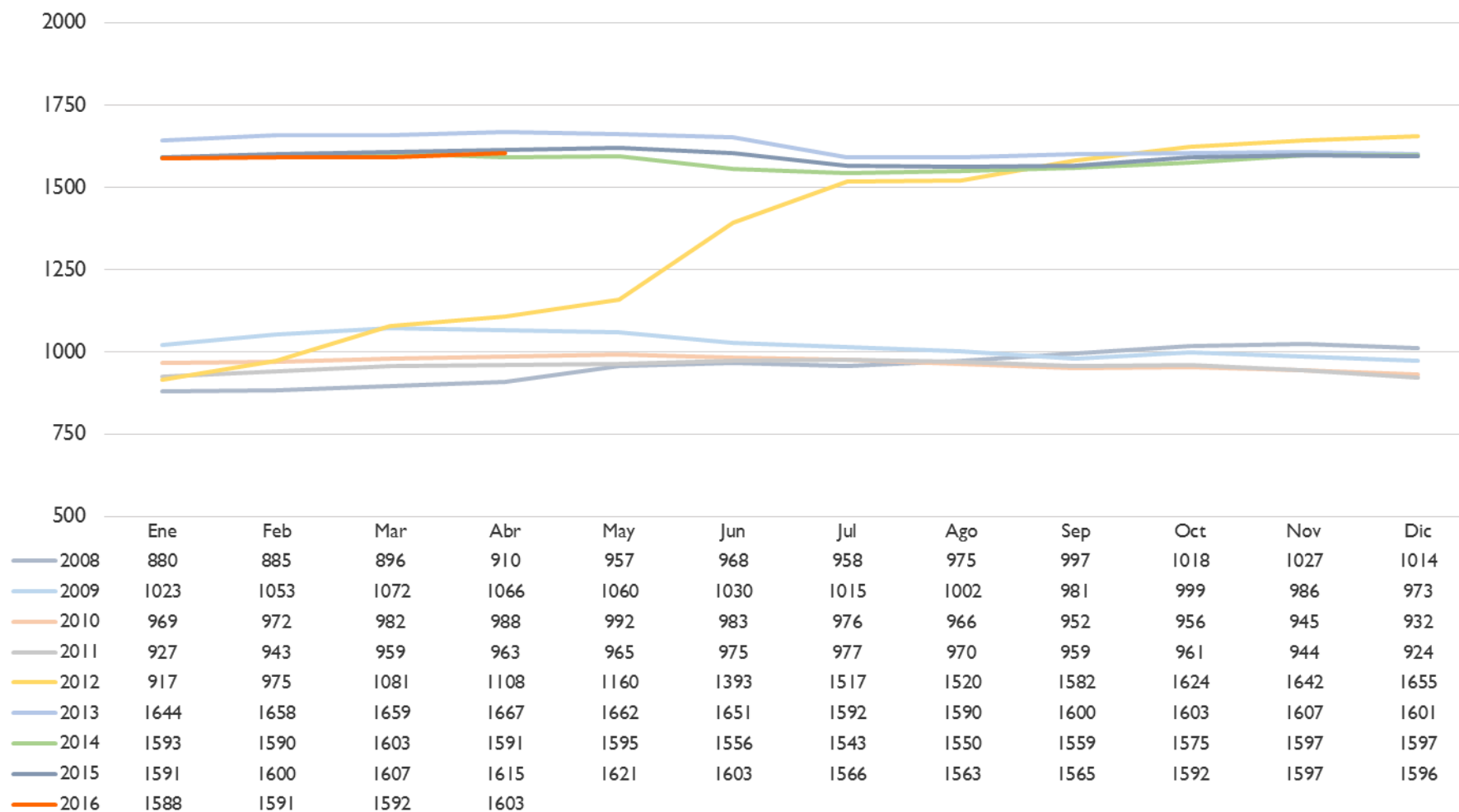
AFILIACIÓN LOCAL AL RÉGIMEN GENERAL



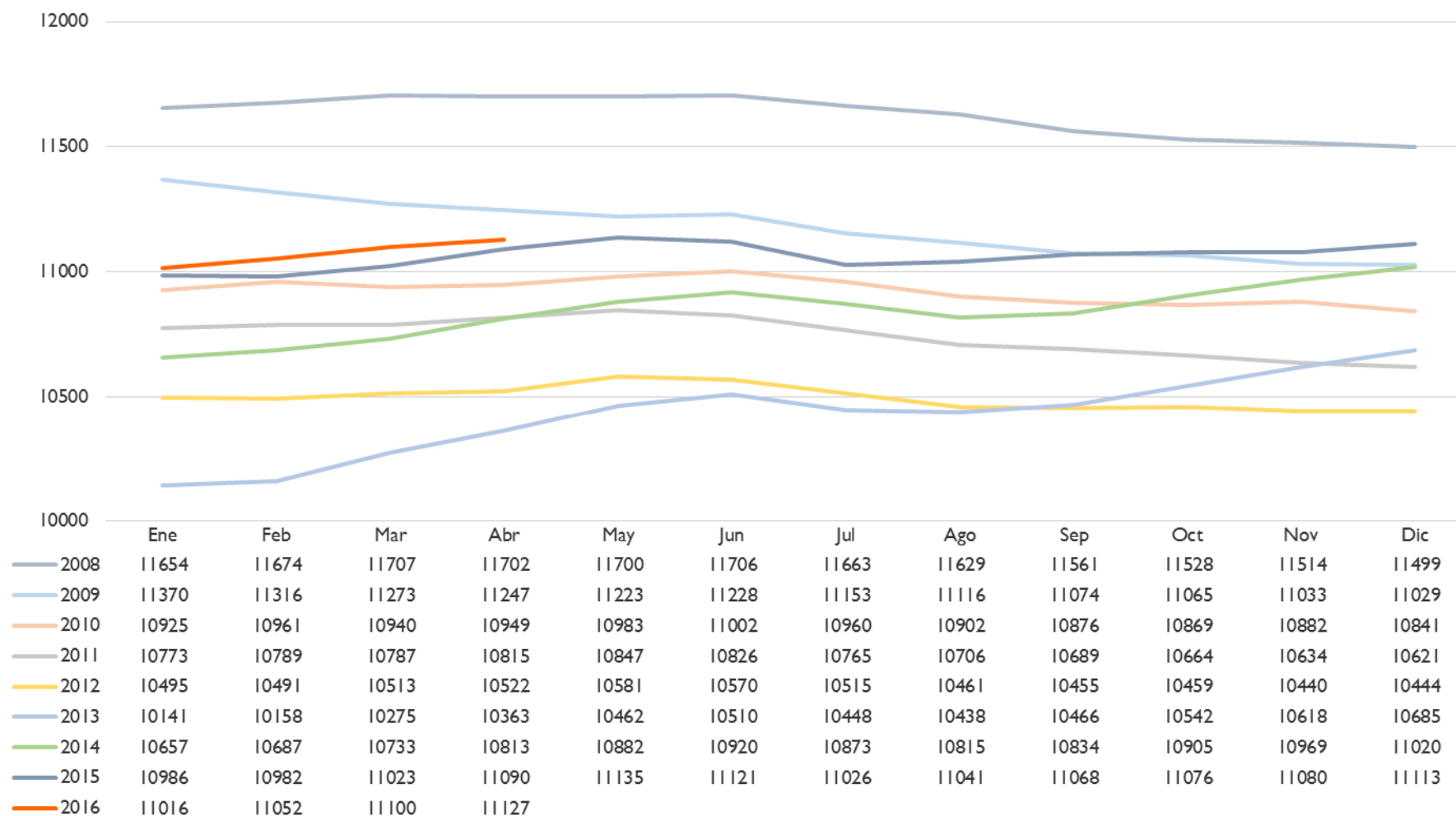
AFILIACIÓN LOCAL AL RÉGIMEN ESPECIAL AGRARIO



AFILIACIÓN LOCAL AL RÉGIMEN E.E. HOGAR



AFILIACIÓN LOCAL AL RÉGIMEN ESPECIAL DE AUTÓNOMOS



AFILIACIÓN LOCAL TOTAL

