



OBSERVATORIO DE EMPLEO Y ACTIVIDAD ECONÓMICA

# AFILIACIÓN A LA SEGURIDAD SOCIAL

MUNICIPIO DE ALBACETE

**DICIEMBRE 2012**



AYUNTAMIENTO DE ALBACETE

## AFILIACIÓN A LA SEGURIDAD SOCIAL<sup>1</sup>

**El mes de diciembre de 2012 registra un total de 63.673 personas afiliadas a la Seguridad Social en el municipio de Albacete, con un aumento del 0,31% con respecto al mes anterior.**

El mes de diciembre de 2012 registra un total de 63.673 personas afiliadas a la Seguridad Social en el municipio de Albacete, 195 más que en el mes anterior (+0,31%), y 5.823 menos que en el mismo mes del año anterior (-8,38%).

Por regímenes, hay 50.134 personas afiliadas en el Régimen General<sup>2</sup> (228 más que en el mes anterior; +0,46%), 1.440 en el Agrario (50 menos que en el mes anterior; -3,36%), 10.444 en el de Autónomos (+4; +0,04%), y 1.655 en el de Empleados de Hogar (+13; +0,79%).

La evolución de las afiliaciones con respecto al mismo mes del año anterior experimenta subidas en el régimen de Empleados de Hogar (+79,11%; +731), y descensos en el régimen General (-9,75%; -5.414), Agrario (-40,07%; -963), y Autónomos (-1,67%; -177).

El total de personas afiliadas a la Seguridad Social en el municipio ha subido (+0,31%) con respecto al mes anterior, frente a los descensos provincial (-1,89%), regional (-1,13%) y nacional (-0,53%).

En el régimen general local (+0,46%) el aumento contrasta con los descensos provincial (-2,13%), regional (-1,81%), y nacional (-0,84%).

El descenso de afiliados al régimen agrario local (-3,36%) ha sido menor que el provincial (-5,96%), aunque contrasta con los aumentos regional (+2,78%), y nacional (+2,22%).

El número de Autónomos en el municipio de Albacete aumenta este mes (+0,04%) frente a los descensos en la provincia (-0,10%), en la región (-0,23%), y en España (-0,14%).

El aumento que se ha producido en el régimen de Empleados de Hogar local (+0,79%) ha sido inferior al aumento producido en el resto de ámbitos: provincial (+1,29%), regional (+1,17%), y nacional (+1,08%).

<sup>1</sup> Fuente: Elaboración propia a partir de datos de [www.seg-social.es](http://www.seg-social.es).

<sup>2</sup> Las estadísticas se presentan con datos diferenciados para el Régimen General, el Agrario y el de Empleados de Hogar, aunque estos dos últimos se extinguen definitivamente y pasan a formar parte del Régimen General.



AFILIACIÓN A LA SEGURIDAD SOCIAL,  
COMPARATIVA GEOGRÁFICA DE LA VARIACIÓN MENSUAL E INTERANUAL, SEGÚN RÉGIMEN DE AFILIACIÓN

|                       | VARIACIÓN  |              |          |            |          |
|-----------------------|------------|--------------|----------|------------|----------|
|                       | R. GENERAL | MES ANTERIOR |          | INTERANUAL |          |
|                       |            | afiliados    | absoluta | relativa   | absoluta |
| Municipio de Albacete | 50134      | 228          | 0,46%    | -5414      | -9,75%   |
| Provincia de Albacete | 80263      | -1747        | -2,13%   | -10229     | -11,30%  |
| Castilla-La Mancha    | 416711     | -7660        | -1,81%   | -52061     | -11,11%  |
| España                | 12120442   | -103252      | -0,84%   | -696506    | -5,43%   |

|                       | VARIACIÓN    |              |          |            |          |
|-----------------------|--------------|--------------|----------|------------|----------|
|                       | R. AUTONOMOS | MES ANTERIOR |          | INTERANUAL |          |
|                       |              | afiliados    | absoluta | relativa   | absoluta |
| Municipio de Albacete | 10444        | 4            | 0,04%    | -177       | -1,67%   |
| Provincia de Albacete | 28363        | -28          | -0,10%   | -438       | -1,52%   |
| Castilla-La Mancha    | 143015       | -323         | -0,23%   | -2375      | -1,63%   |
| España                | 3024652      | -4142        | -0,14%   | -42847     | -1,40%   |

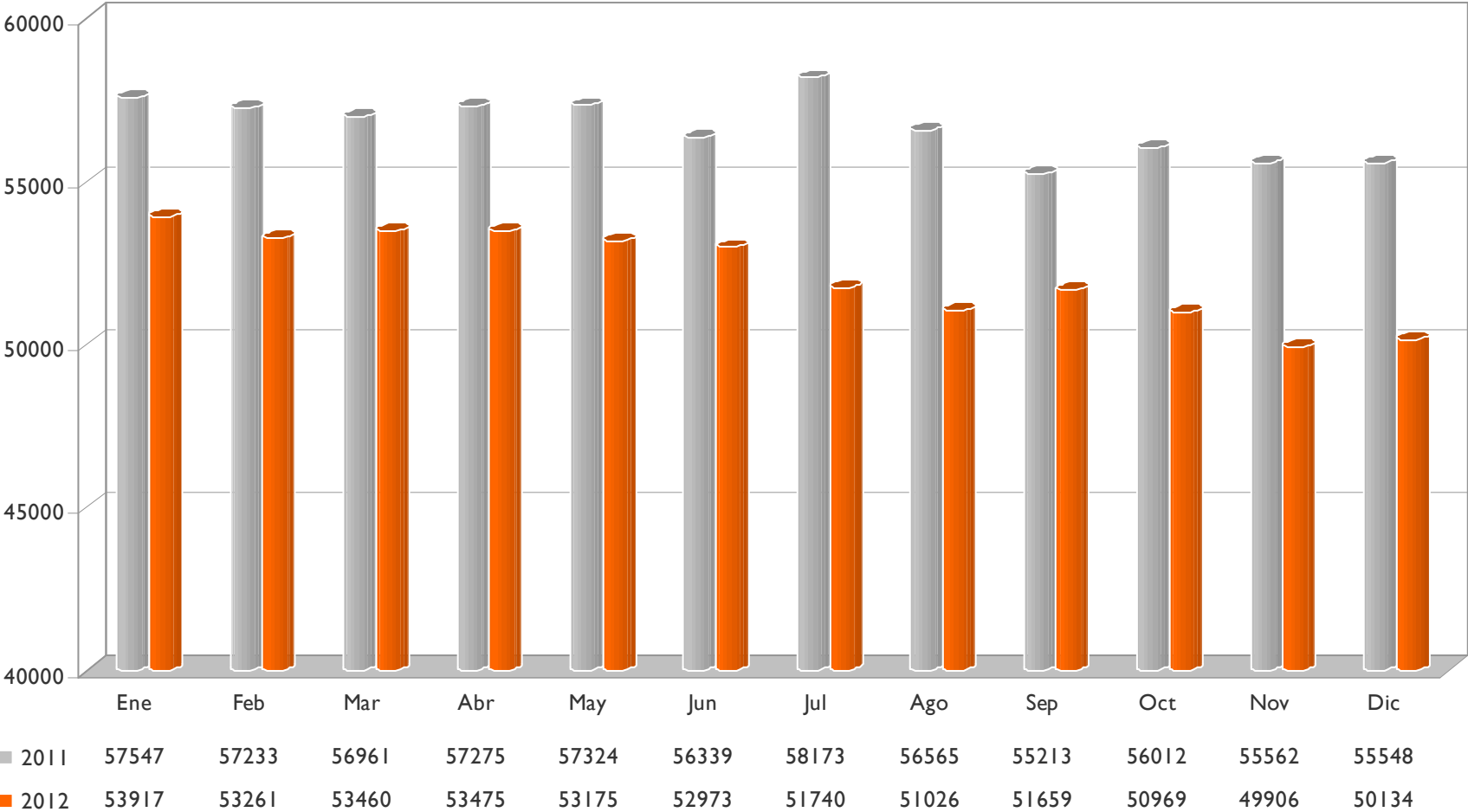
|                       | VARIACIÓN  |              |          |            |          |
|-----------------------|------------|--------------|----------|------------|----------|
|                       | R. AGRARIO | MES ANTERIOR |          | INTERANUAL |          |
|                       |            | afiliados    | absoluta | relativa   | absoluta |
| Municipio de Albacete | 1440       | -50          | -3,36%   | -963       | -40,07%  |
| Provincia de Albacete | 8995       | -570         | -5,96%   | -1708      | -15,96%  |
| Castilla-La Mancha    | 33314      | 900          | 2,78%    | -8771      | -20,84%  |
| España                | 817840     | 17750        | 2,22%    | -50153     | -5,78%   |

|                       | VARIACIÓN |              |          |            |          |
|-----------------------|-----------|--------------|----------|------------|----------|
|                       | R. HOGAR  | MES ANTERIOR |          | INTERANUAL |          |
|                       |           | afiliados    | absoluta | relativa   | absoluta |
| Municipio de Albacete | 1655      | 13           | 0,79%    | 731        | 79,11%   |
| Provincia de Albacete | 2510      | 32           | 1,29%    | 1054       | 72,39%   |
| Castilla-La Mancha    | 12005     | 139          | 1,17%    | 4628       | 62,74%   |
| España                | 415758    | 4444         | 1,08%    | 120842     | 40,98%   |

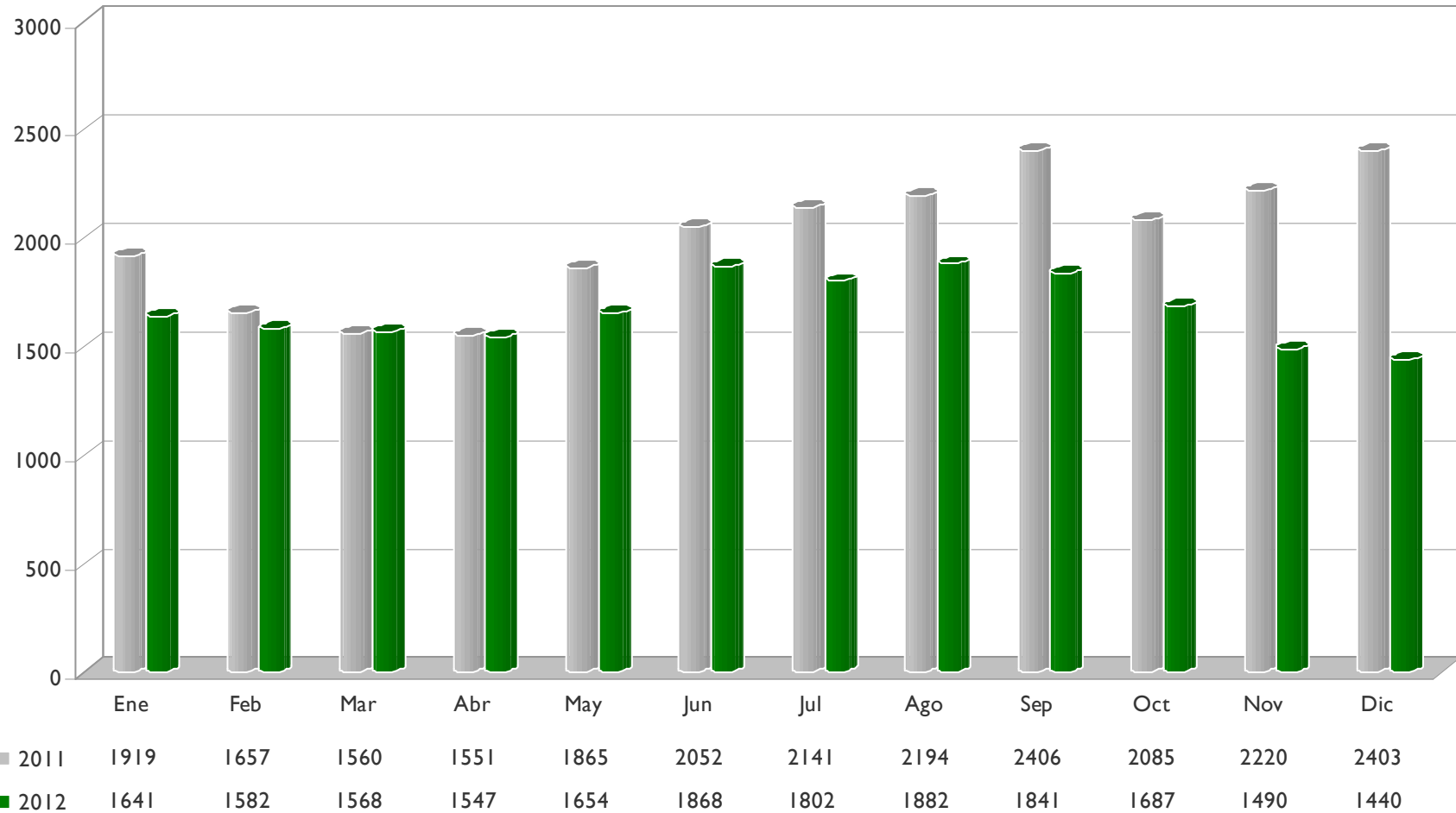
|                       | VARIACIÓN |              |          |            |          |
|-----------------------|-----------|--------------|----------|------------|----------|
|                       | TOTAL     | MES ANTERIOR |          | INTERANUAL |          |
|                       |           | afiliados    | absoluta | relativa   | absoluta |
| Municipio de Albacete | 63673     | 195          | 0,31%    | -5823      | -8,38%   |
| Provincia de Albacete | 120132    | -2312        | -1,89%   | -11320     | -8,61%   |
| Castilla-La Mancha    | 605145    | -6947        | -1,13%   | -58586     | -8,83%   |
| España                | 16442681  | -88367       | -0,53%   | -669111    | -3,91%   |



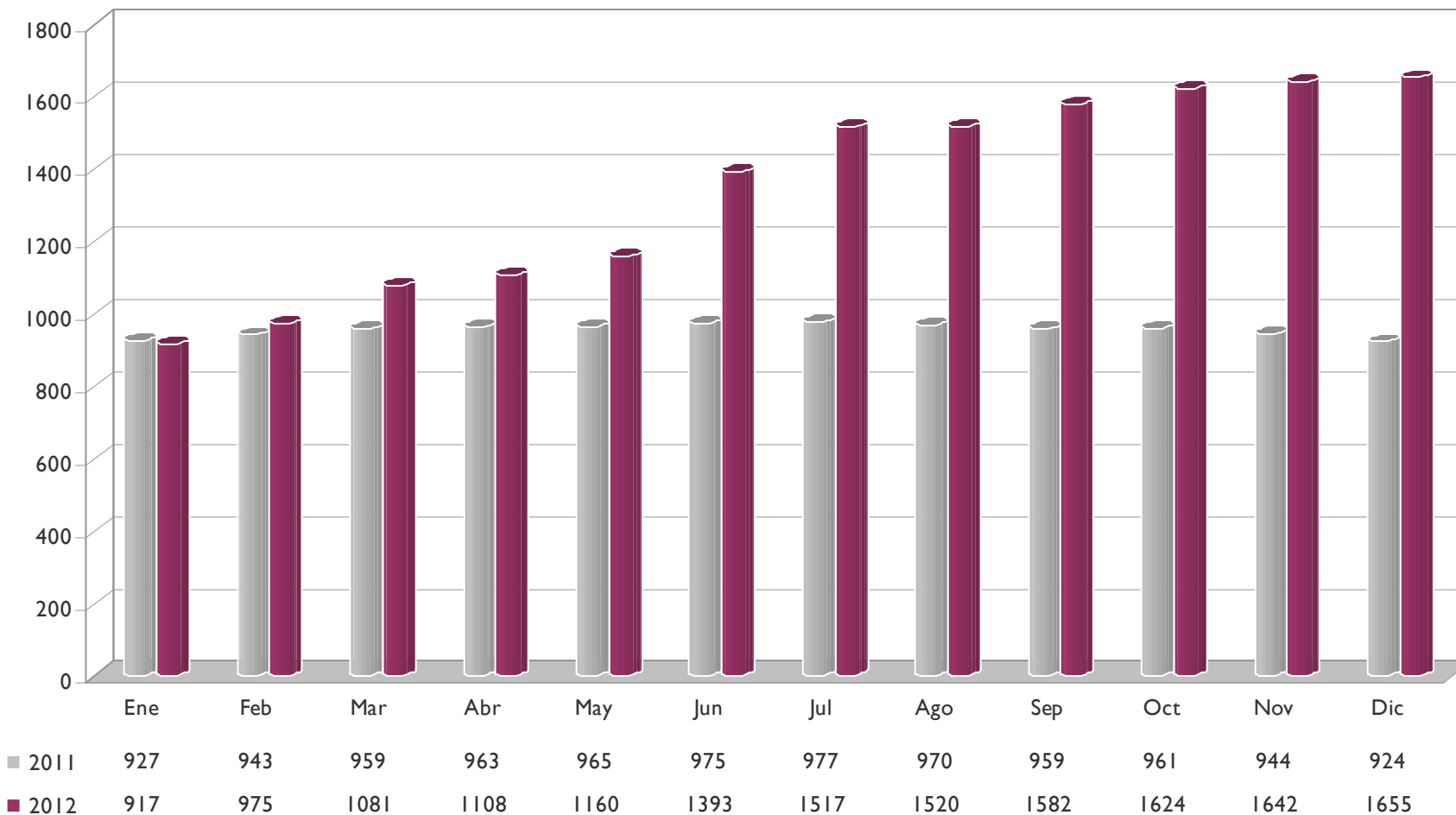
## AFILIACIÓN LOCAL AL RÉGIMEN GENERAL



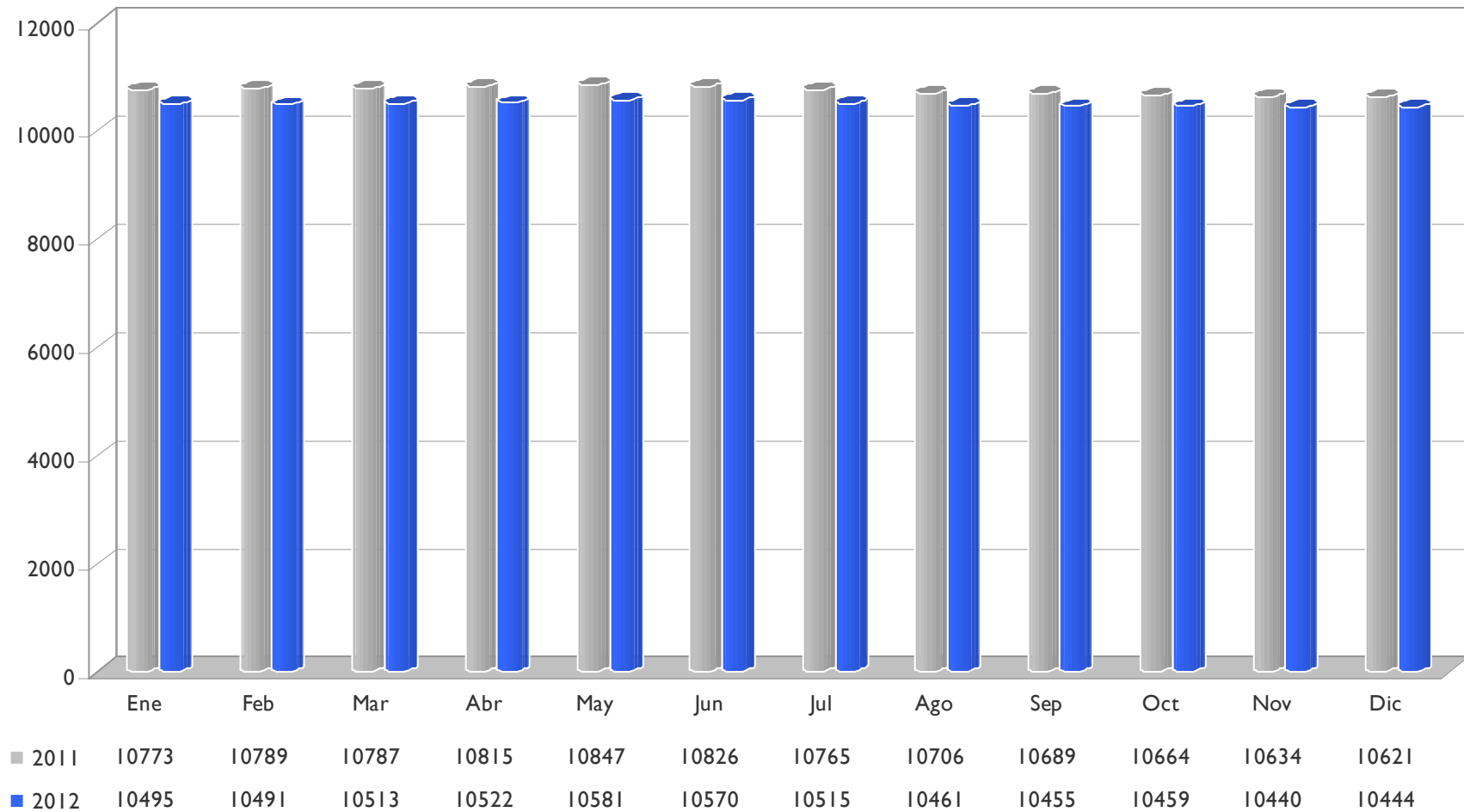
## AFILIACIÓN LOCAL AL RÉGIMEN ESPECIAL AGRARIO



## AFILIACIÓN LOCAL AL RÉGIMEN E.E. HOGAR



## AFILIACIÓN LOCAL AL RÉGIMEN ESPECIAL DE AUTÓNOMOS



## AFILIACIÓN LOCAL TOTAL

