



OBSERVATORIO DE EMPLEO Y ACTIVIDAD ECONÓMICA

AFILIACIÓN A LA SEGURIDAD SOCIAL

MUNICIPIO DE ALBACETE

NOVIEMBRE 2012



AYUNTAMIENTO DE ALBACETE

AFILIACIÓN A LA SEGURIDAD SOCIAL¹

El mes de noviembre de 2012 registra un total de 63.478 personas afiliadas a la Seguridad Social en el municipio de Albacete, con un descenso del 1,95% con respecto al mes anterior.

El mes de noviembre de 2012 registra un total de 63.478 personas afiliadas a la Seguridad Social en el municipio de Albacete, 1.261 menos que en el mes anterior (-1,95%), y 5.882 menos que en el mismo mes del año anterior (-8,48%).

Por regímenes, hay 49.906 personas afiliadas en el Régimen General² (1.063 menos que en el mes anterior; -2,09%), 1.490 en el Agrario (197 menos que en el mes anterior; -11,68%), 10.440 en el de Autónomos (-19; -0,18%), y 1.642 en el de Empleados de Hogar (+18; +1,11%).

La evolución de las afiliaciones con respecto al mismo mes del año anterior experimenta subidas en el régimen de Empleados de Hogar (+73,94%; +698), y descensos en el régimen General (-10,18%; -5.656), Agrario (-32,88%; -730), y Autónomos (-1,82%; -194).

El total de personas afiliadas a la Seguridad Social en el municipio ha bajado (-1,95%) con respecto al mes anterior más que en el total nacional (-1,23%), pero menos que los descensos provincial (-3,20%) y regional (-3,24%).

En el régimen general local (-2,09%) el descenso se sitúa por debajo del provincial (-2,91%) y del regional (-2,53%), pero por encima del nacional (-1,59%).

El descenso de afiliados al régimen agrario local (-11,68%) ha sido menor que el provincial (-14,58%), y el regional (-22,64%), aunque se sitúa muy por encima del nacional (-0,82%).

El número de Autónomos en el municipio de Albacete desciende este mes (-0,18%) más que en la provincia (-0,02%), pero menos que en la región (-0,24%), y en España (-0,33%).

El aumento que se ha producido en el régimen de Empleados de Hogar local (+1,11%) ha sido inferior al aumento producido en el resto de ámbitos: provincial (+2,23%), regional (+2,75%), y nacional (+2,33%).

¹ Fuente: Elaboración propia a partir de datos de www.seg-social.es.

² Las estadísticas se presentan con datos diferenciados para el Régimen General, el Agrario y el de Empleados de Hogar, aunque estos dos últimos se extinguen definitivamente y pasan a formar parte del Régimen General.



AFILIACIÓN A LA SEGURIDAD SOCIAL,
COMPARATIVA GEOGRÁFICA DE LA VARIACIÓN MENSUAL E INTERANUAL, SEGÚN RÉGIMEN DE AFILIACIÓN

	VARIACIÓN				
	R. GENERAL	MES ANTERIOR		INTERANUAL	
		afiliados	absoluta	relativa	absoluta
Municipio de Albacete	49906	-1063	-2,09%	-5656	-10,18%
Provincia de Albacete	82010	-2457	-2,91%	-9401	-10,28%
Castilla-La Mancha	424371	-10998	-2,53%	-50736	-10,68%
España	12223694	-198008	-1,59%	-704386	-5,45%

	VARIACIÓN				
	R. AUTONOMOS	MES ANTERIOR		INTERANUAL	
		afiliados	absoluta	relativa	absoluta
Municipio de Albacete	10440	-19	-0,18%	-194	-1,82%
Provincia de Albacete	28391	-7	-0,02%	-441	-1,53%
Castilla-La Mancha	143338	-347	-0,24%	-2549	-1,75%
España	3028794	-10107	-0,33%	-44256	-1,44%

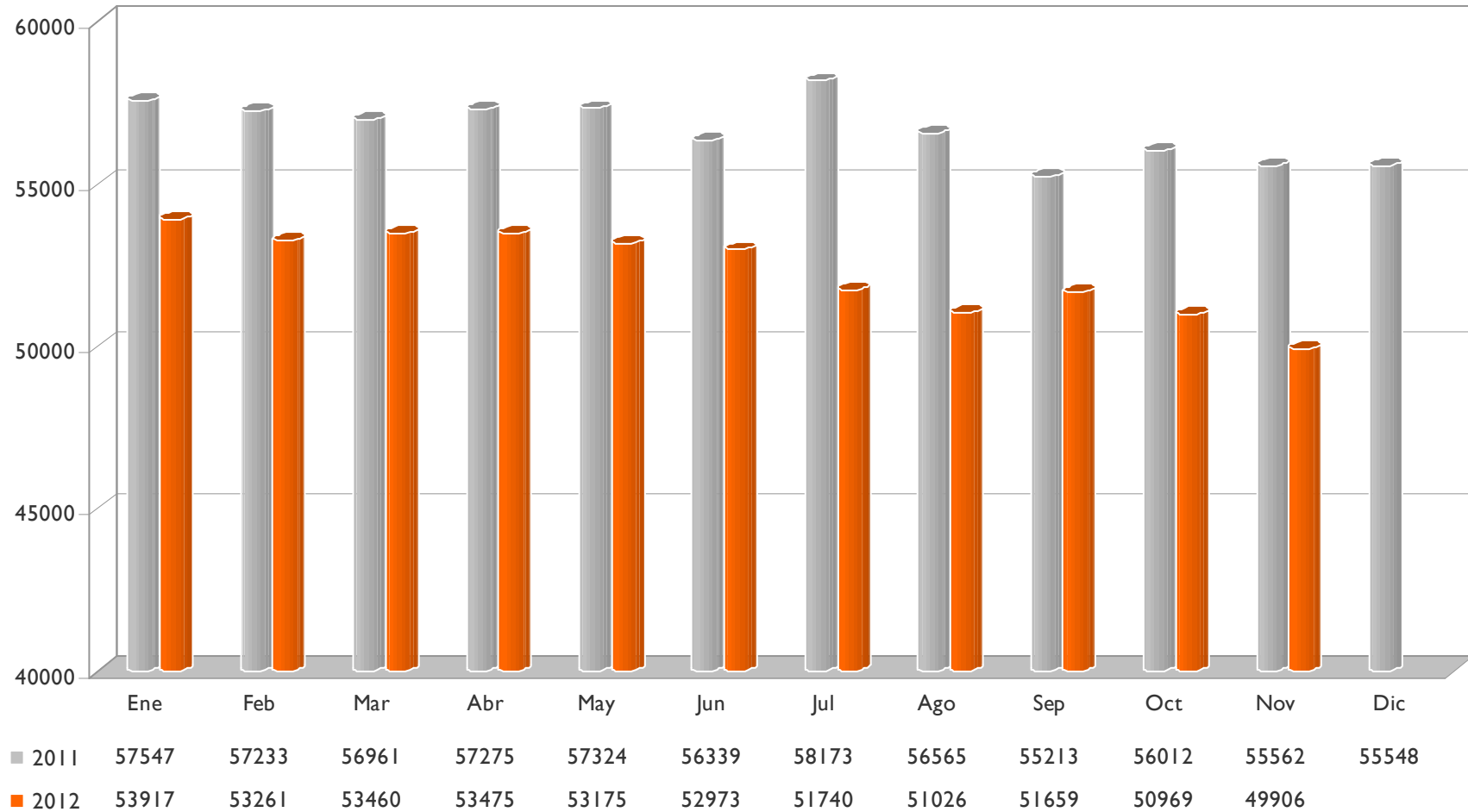
	VARIACIÓN				
	R. AGRARIO	MES ANTERIOR		INTERANUAL	
		afiliados	absoluta	relativa	absoluta
Municipio de Albacete	1490	-197	-11,68%	-730	-32,88%
Provincia de Albacete	9565	-1633	-14,58%	-804	-7,75%
Castilla-La Mancha	32414	-9488	-22,64%	-4994	-13,35%
España	800090	-6587	-0,82%	-38309	-4,57%

	VARIACIÓN				
	R. HOGAR	MES ANTERIOR		INTERANUAL	
		afiliados	absoluta	relativa	absoluta
Municipio de Albacete	1642	18	1,11%	698	73,94%
Provincia de Albacete	2478	54	2,23%	998	67,43%
Castilla-La Mancha	11866	318	2,75%	4423	59,42%
España	411314	9350	2,33%	114062	38,37%

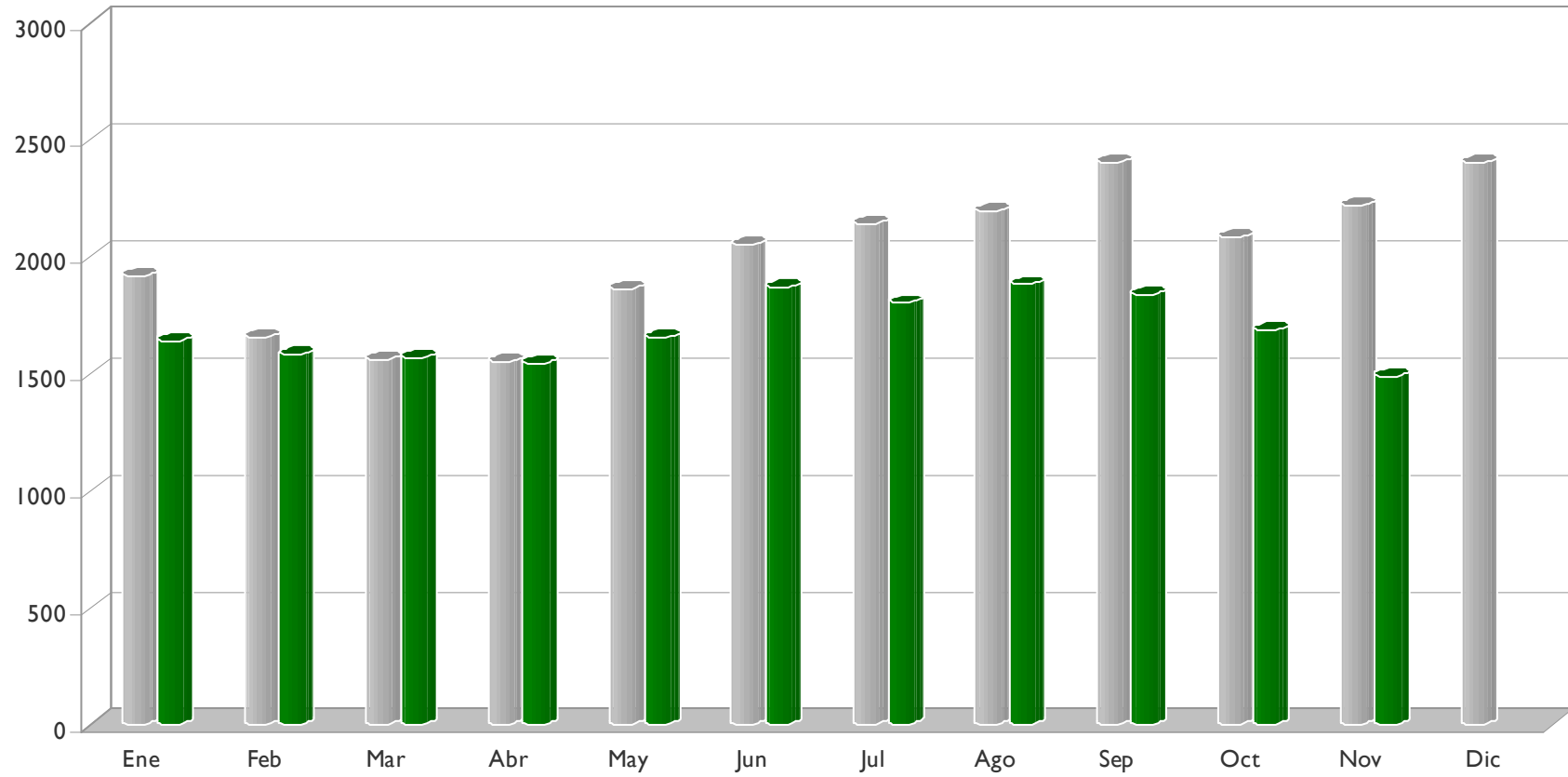
	VARIACIÓN				
	TOTAL	MES ANTERIOR		INTERANUAL	
		afiliados	absoluta	relativa	absoluta
Municipio de Albacete	63478	-1261	-1,95%	-5882	-8,48%
Provincia de Albacete	122444	-4042	-3,20%	-9648	-7,30%
Castilla-La Mancha	612092	-20519	-3,24%	-53864	-8,09%
España	16531048	-205679	-1,23%	-672982	-3,91%



AFILIACIÓN LOCAL AL RÉGIMEN GENERAL



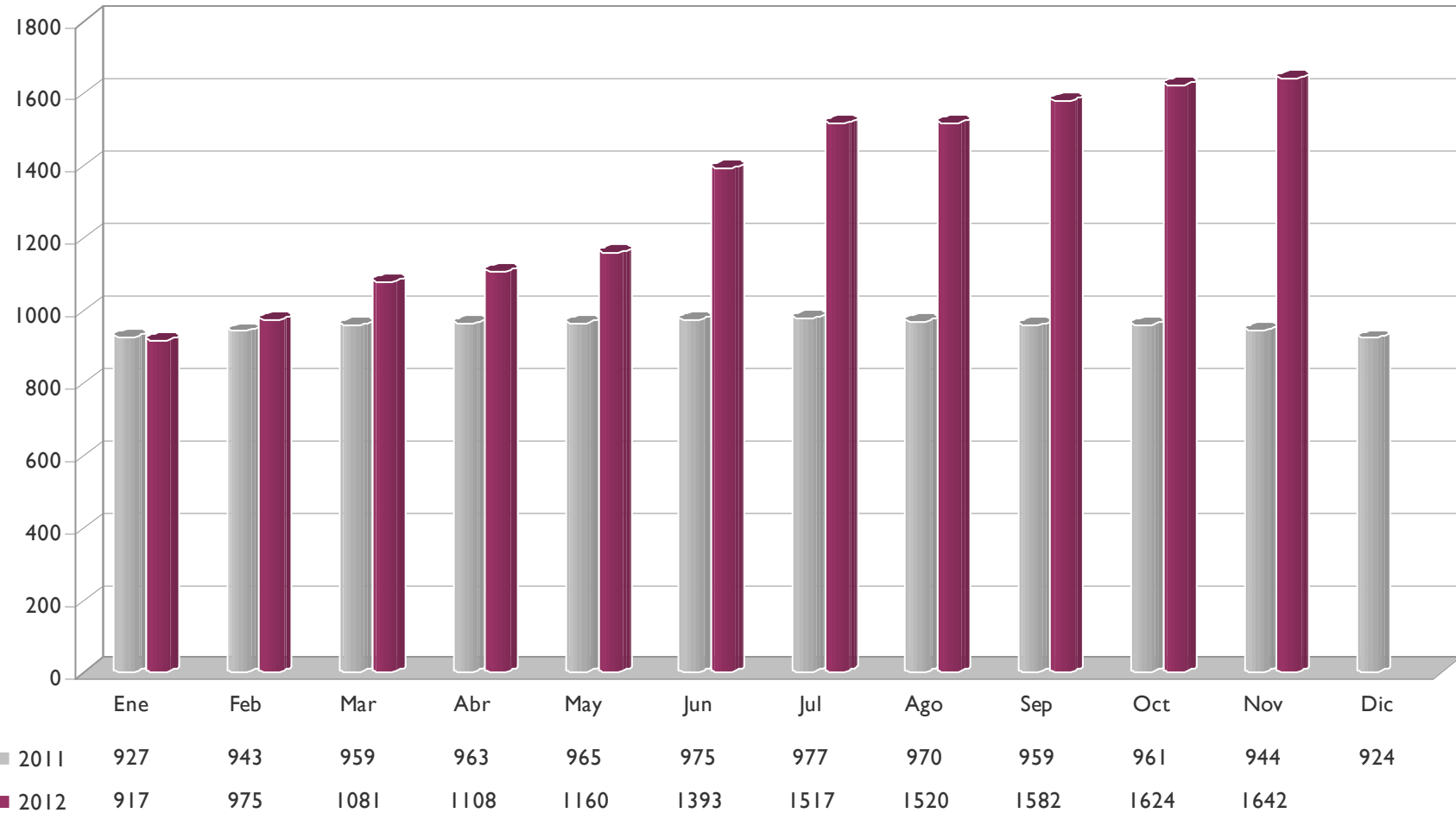
AFILIACIÓN LOCAL AL RÉGIMEN ESPECIAL AGRARIO



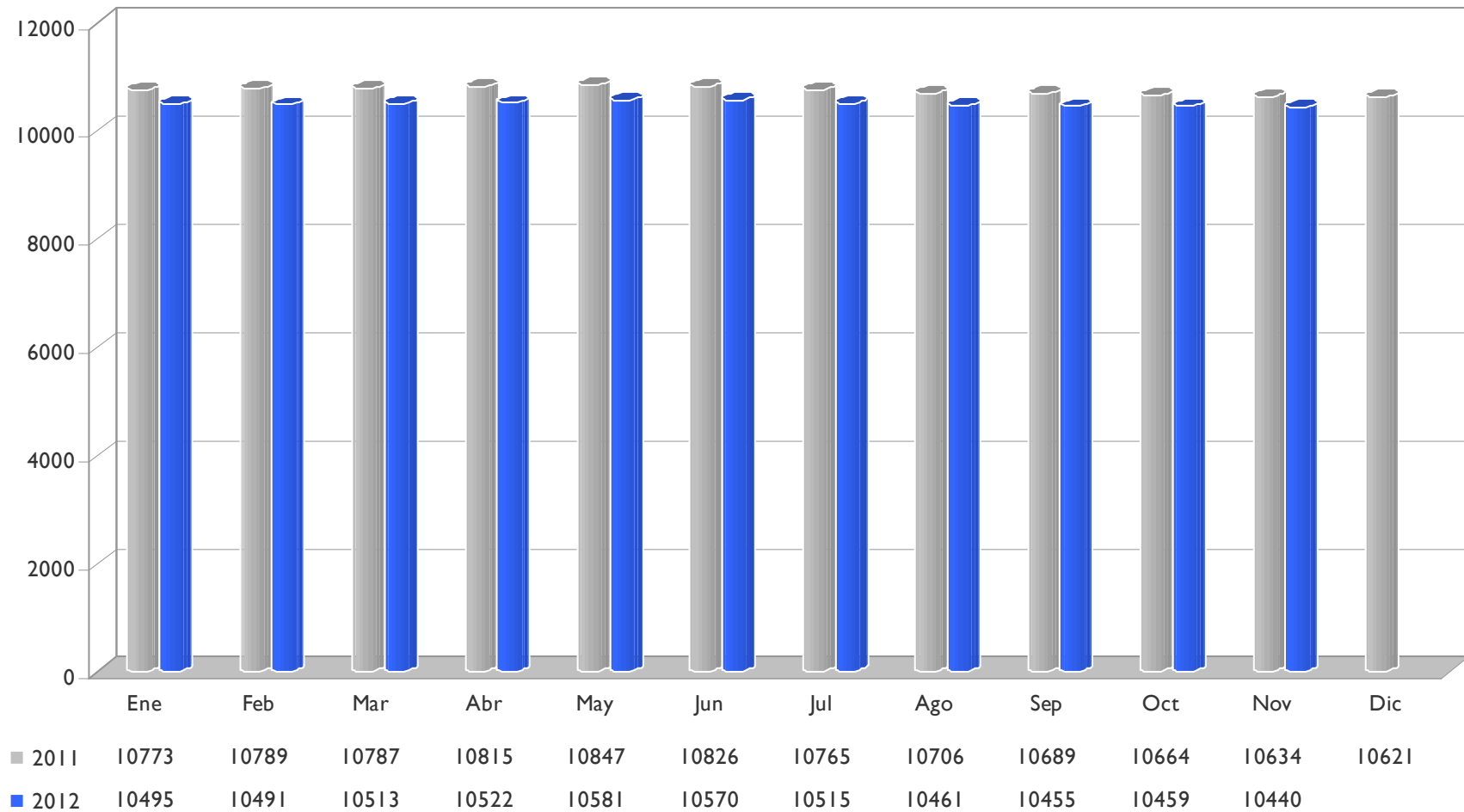
	Ene	Feb	Mar	Abr	May	Jun	Jul	Ago	Sep	Oct	Nov	Dic
■ 2011	1919	1657	1560	1551	1865	2052	2141	2194	2406	2085	2220	2403
■ 2012	1641	1582	1568	1547	1654	1868	1802	1882	1841	1687	1490	



AFILIACIÓN LOCAL AL RÉGIMEN E.E. HOGAR



AFILIACIÓN LOCAL AL RÉGIMEN ESPECIAL DE AUTÓNOMOS



AFILIACIÓN LOCAL TOTAL

