



OBSERVATORIO DE EMPLEO Y ACTIVIDAD ECONÓMICA

AFILIACIÓN A LA SEGURIDAD SOCIAL

MUNICIPIO DE ALBACETE

OCTUBRE 2012



AYUNTAMIENTO DE ALBACETE

AFILIACIÓN A LA SEGURIDAD SOCIAL¹

El mes de octubre de 2012 registra un total de 64.739 personas afiliadas a la Seguridad Social en el municipio de Albacete, con un descenso del 1,22% con respecto al mes anterior.

El mes de octubre de 2012 registra un total de 64.739 personas afiliadas a la Seguridad Social en el municipio de Albacete, 798 menos que en el mes anterior (-1,22%), y 4.983 menos que en el mismo mes del año anterior (-7,15%).

Por regímenes, hay 50.969 personas afiliadas en el Régimen General² (690 menos que en el mes anterior; -1,34%), 1.687 en el Agrario (154 menos que en el mes anterior; -8,37%), 10.459 en el de Autónomos (+4; +0,04%), y 1.624 en el de Empleados de Hogar (+42; +2,65%).

La evolución de las afiliaciones con respecto al mismo mes del año anterior experimenta subidas en el régimen de Empleados de Hogar (+68,99%; +663), y descensos en el régimen General (-9,00%; -5.043), Agrario (-19,09%; -398), y Autónomos (-1,92%; -205).

El total de personas afiliadas a la Seguridad Social en el municipio ha bajado (+1,22%) con respecto al mes anterior más que en el total nacional (-0,43%), pero menos que los descensos provincial (-2,80%) y regional (-2,49%).

En el régimen general local (-1,34%) el descenso se sitúa por debajo del provincial (-1,63%), pero por encima del regional (-0,73%) y nacional (-0,66%).

El descenso de afiliados al régimen agrario local (-8,37%) contrasta con el aumento nacional (+0,46%), y se sitúa por debajo de los descensos producidos en la provincia (-17,07%) y en la región (-23,85%).

El número de Autónomos en el municipio de Albacete aumenta este mes (+0,04%), frente al descenso en el resto de territorios: en la provincia (-0,02%), en la región (-0,18%), y en España (-0,20%).

El aumento que se ha producido en el régimen de Empleados de Hogar local (+2,65%) ha sido inferior al aumento producido en el resto de ámbitos: provincial (+3,15%), regional (+3,73%), y nacional (+3,53%).

¹ Fuente: Elaboración propia a partir de datos de www.seg-social.es.

² Las estadísticas se presentan con datos diferenciados para el Régimen General, el Agrario y el de Empleados de Hogar, aunque estos dos últimos se extinguen definitivamente y pasan a formar parte del Régimen General.



AFILIACIÓN A LA SEGURIDAD SOCIAL,
COMPARATIVA GEOGRÁFICA DE LA VARIACIÓN MENSUAL E INTERANUAL, SEGÚN RÉGIMEN DE AFILIACIÓN

	VARIACIÓN				
	R. GENERAL	MES ANTERIOR		INTERANUAL	
		afiliados	absoluta	relativa	absoluta
Municipio de Albacete	50969	-690	-1,34%	-5043	-9,00%
Provincia de Albacete	84467	-1402	-1,63%	-7842	-8,50%
Castilla-La Mancha	435369	-3207	-0,73%	-42601	-8,91%
España	12421702	-83014	-0,66%	-527197	-4,07%

	VARIACIÓN				
	R. AUTONOMOS	MES ANTERIOR		INTERANUAL	
		afiliados	absoluta	relativa	absoluta
Municipio de Albacete	10459	4	0,04%	-205	-1,92%
Provincia de Albacete	28398	-5	-0,02%	-494	-1,71%
Castilla-La Mancha	143685	-257	-0,18%	-2623	-1,79%
España	3038901	-5953	-0,20%	-44379	-1,44%

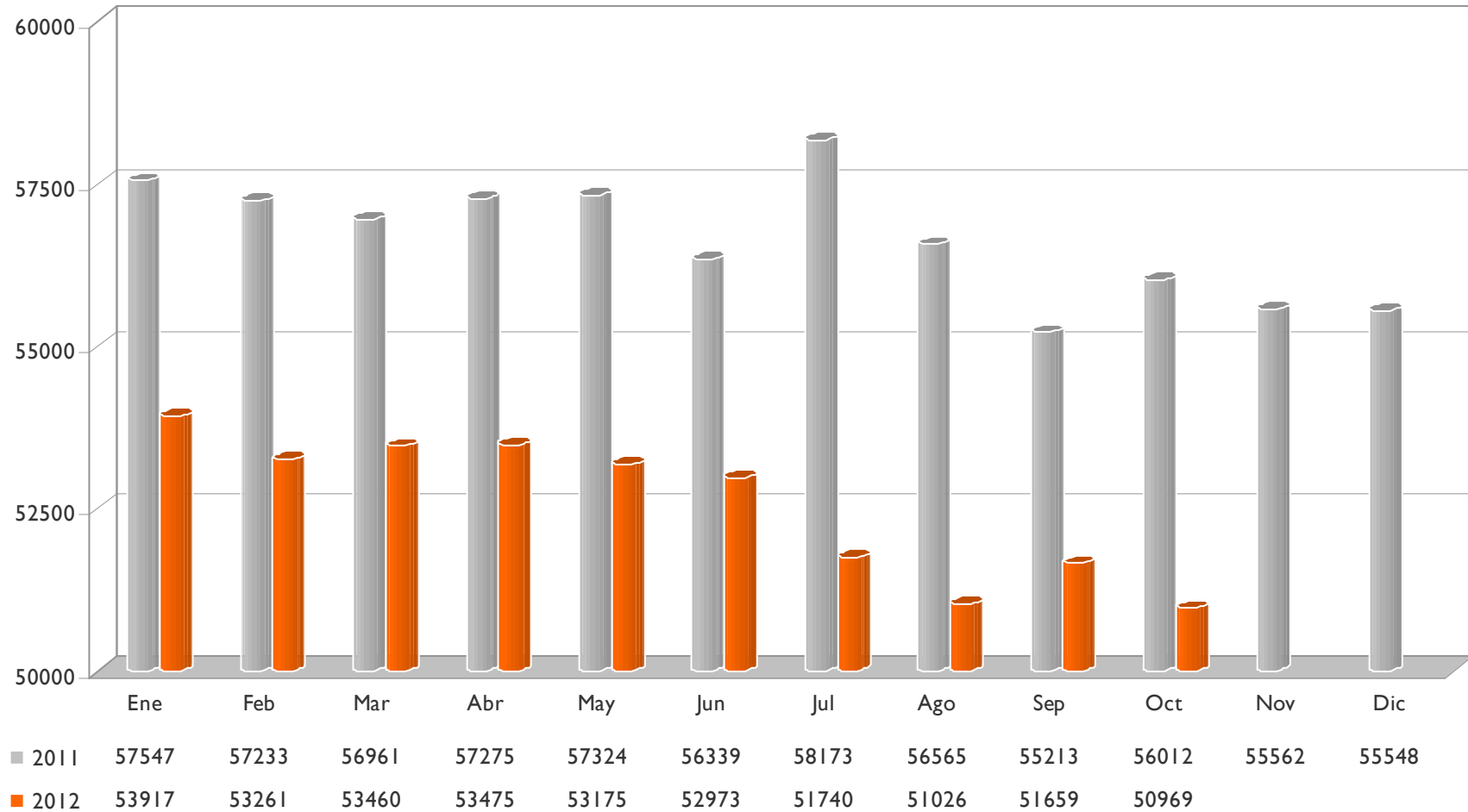
	VARIACIÓN				
	R. AGRARIO	MES ANTERIOR		INTERANUAL	
		afiliados	absoluta	relativa	absoluta
Municipio de Albacete	1687	-154	-8,37%	-398	-19,09%
Provincia de Albacete	11198	-2305	-17,07%	1006	9,87%
Castilla-La Mancha	41902	-13124	-23,85%	5555	15,28%
España	806677	3722	0,46%	-2157	-0,27%

	VARIACIÓN				
	R. HOGAR	MES ANTERIOR		INTERANUAL	
		afiliados	absoluta	relativa	absoluta
Municipio de Albacete	1624	42	2,65%	663	68,99%
Provincia de Albacete	2424	74	3,15%	918	60,96%
Castilla-La Mancha	11548	415	3,73%	4110	55,26%
España	1624	42	2,65%	663	68,99%

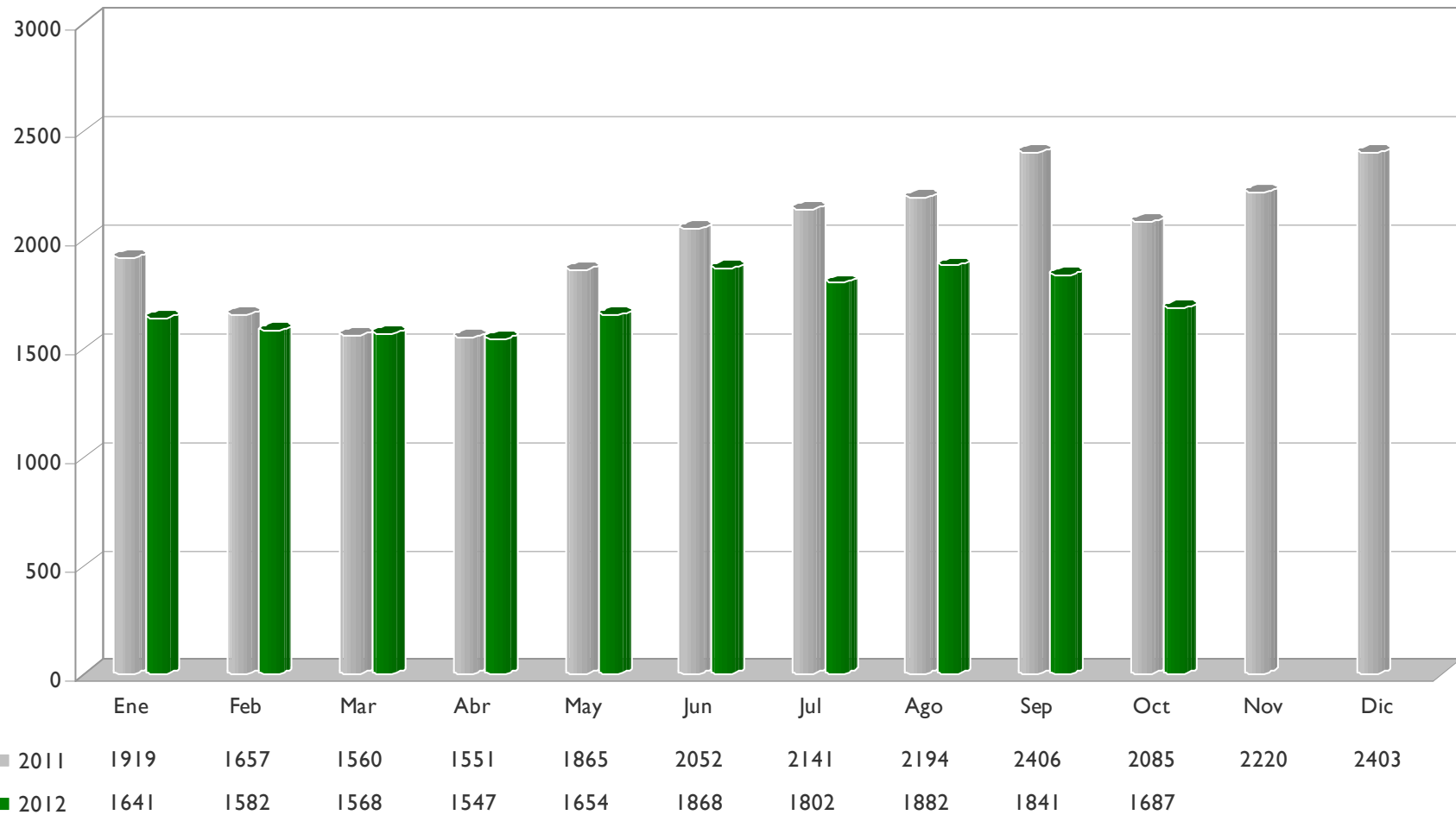
	VARIACIÓN				
	TOTAL	MES ANTERIOR		INTERANUAL	
		afiliados	absoluta	relativa	absoluta
Municipio de Albacete	64739	-798	-1,22%	-4983	-7,15%
Provincia de Albacete	126486	-3639	-2,80%	-6413	-4,83%
Castilla-La Mancha	632611	-16175	-2,49%	-35563	-5,32%
España	16736727	-73076	-0,43%	-469798	-2,73%



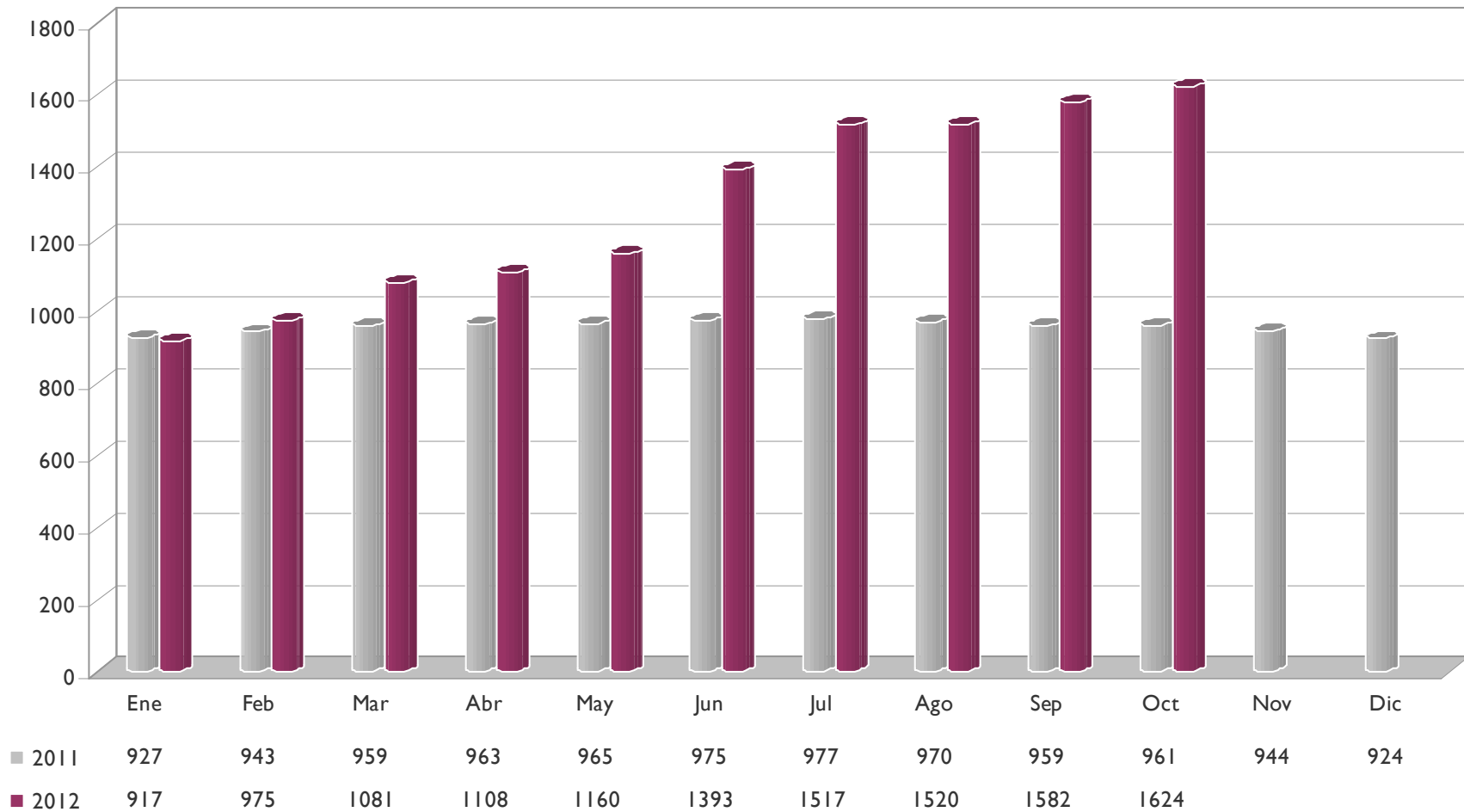
AFILIACIÓN LOCAL AL RÉGIMEN GENERAL



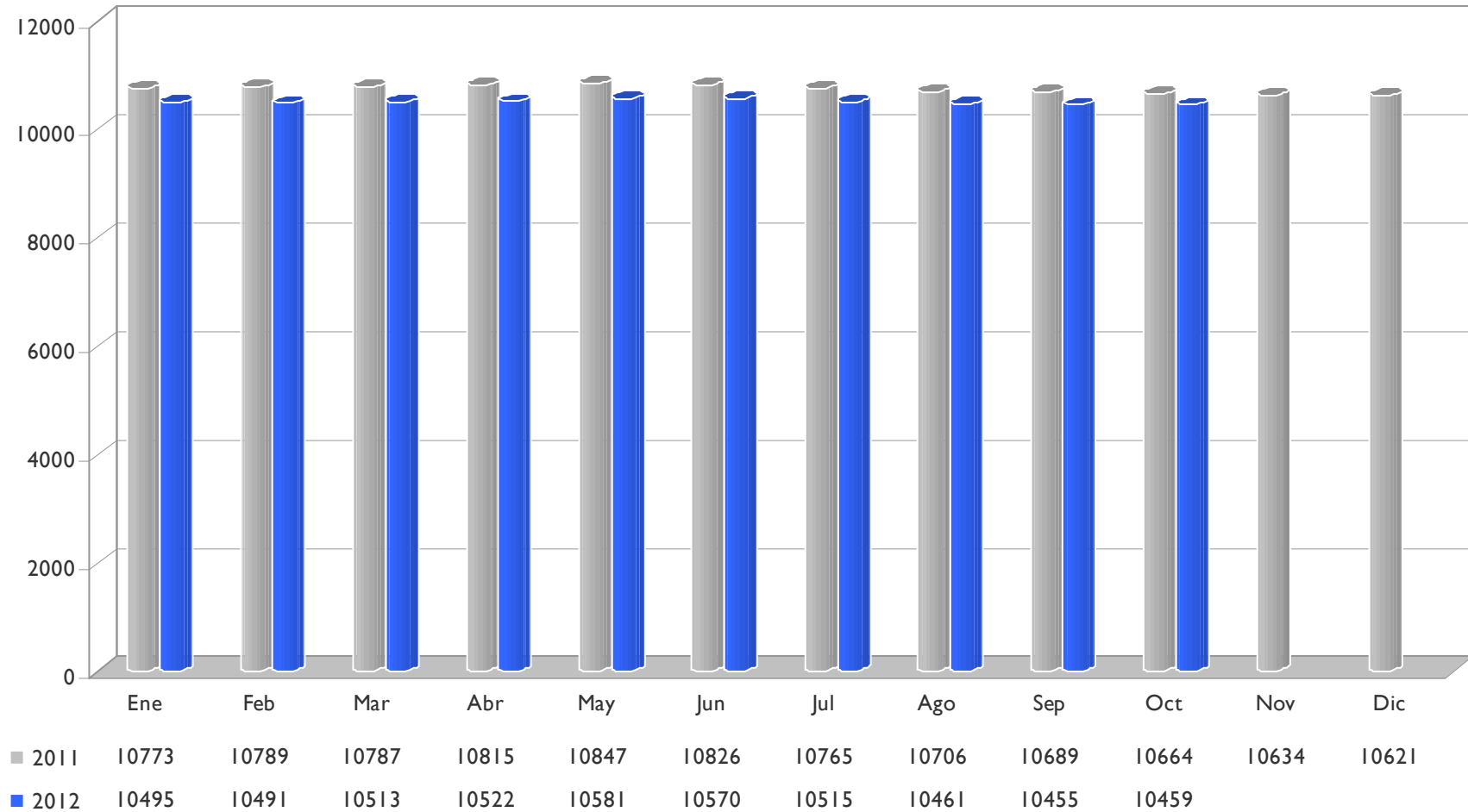
AFILIACIÓN LOCAL AL RÉGIMEN ESPECIAL AGRARIO



AFILIACIÓN LOCAL AL RÉGIMEN E.E. HOGAR



AFILIACIÓN LOCAL AL RÉGIMEN ESPECIAL DE AUTÓNOMOS



AFILIACIÓN LOCAL TOTAL

