



OBSERVATORIO DE EMPLEO Y ACTIVIDAD ECONÓMICA

AFILIACIÓN A LA SEGURIDAD SOCIAL

MUNICIPIO DE ALBACETE

AGOSTO 2012



AYUNTAMIENTO DE ALBACETE

AFILIACIÓN A LA SEGURIDAD SOCIAL¹

El mes de agosto de 2012 registra un total de 64.889 personas afiliadas a la Seguridad Social en el municipio de Albacete, con un descenso del 1,04% con respecto al mes anterior.

El mes de agosto de 2012 registra un total de 64.889 personas afiliadas a la Seguridad Social en el municipio de Albacete, 685 menos que en el mes anterior (-1,04%), y 5.546 menos que en el mismo mes del año anterior (-7,87%).

Por regímenes, hay 51.026 personas afiliadas en el Régimen General² (714 menos que en el mes anterior; -1,38%), 1.882 en el Agrario (80 más que en el mes anterior; +4,44%), 10.461 en el de Autónomos (-54; -0,51%), y 1.520 en el de Empleados de Hogar (+3; +0,20%)³.

La evolución de las afiliaciones con respecto al mismo mes del año anterior experimenta subidas en el régimen de Empleados de Hogar (+56,70%; +550), y descensos en el régimen General (-9,79%; -5.539), Agrario (-14,22%; -312), y Autónomos (-2,29%; -245).

El total de personas afiliadas a la Seguridad Social en el municipio ha bajado (-1,04%) con respecto al mes anterior de forma más acusada que el descenso producido en el total nacional (-0,80%), aunque los mayores descensos se produjeron en la provincia (-2,19%) y en la región (-1,55%). En el régimen general local el descenso también es más pronunciado que en el total nacional aunque menor que el provincial y el regional. El aumento de afiliados al régimen agrario local contrasta con los descensos provincial, regional y nacional.

El número de Autónomos en el municipio de Albacete disminuye este mes (-0,51%), al igual que sucede en la provincia (-0,56%), en la región (-0,36%), y en España (-0,47%).

El aumento que se ha producido en el régimen de Empleados de Hogar local (+0,20%) ha sido inferior al aumento producido en el resto de ámbitos: provincial (+2,60%), regional (+4,09%), y nacional (+1,67%).

¹ Fuente: Elaboración propia a partir de datos de www.seg-social.es.

² Las estadísticas se presentan con datos diferenciados para el Régimen General, el Agrario y el de Empleados de Hogar, aunque estos dos últimos se extinguen definitivamente este mes y pasan a formar parte del Régimen General.

³ El acusado descenso en el Régimen General se corresponde con el gran incremento del Régimen de Empleados/as de Hogar, y puede ser debido a que en el mes de junio de este año se cumplía el plazo para incorporar los datos de afiliados Agrarios y de Empleados de Hogar en el Régimen General, aunque los datos se siguen presentando desglosados, por su interés estadístico.



AFILIACIÓN A LA SEGURIDAD SOCIAL,
COMPARATIVA GEOGRÁFICA DE LA VARIACIÓN MENSUAL E INTERANUAL, SEGÚN RÉGIMEN DE AFILIACIÓN

	VARIACIÓN				
	R. GENERAL	MES ANTERIOR		INTERANUAL	
		afiliados	absoluta	relativa	absoluta
Municipio de Albacete	51026	-714	-1,38%	-5539	-9,79%
Provincia de Albacete	85716	-1420	-1,63%	-8361	-8,89%
Castilla-La Mancha	440876	-6530	-1,46%	-46745	-9,59%
España	12605008	-121740	-0,96%	-441118	-3,38%

	VARIACIÓN				
	R. AUTONOMOS	MES ANTERIOR		INTERANUAL	
		afiliados	absoluta	relativa	absoluta
Municipio de Albacete	10461	-54	-0,51%	-245	-2,29%
Provincia de Albacete	28520	-162	-0,56%	-509	-1,75%
Castilla-La Mancha	144417	-523	-0,36%	-2559	-1,74%
España	3050085	-14398	-0,47%	-39916	-1,29%

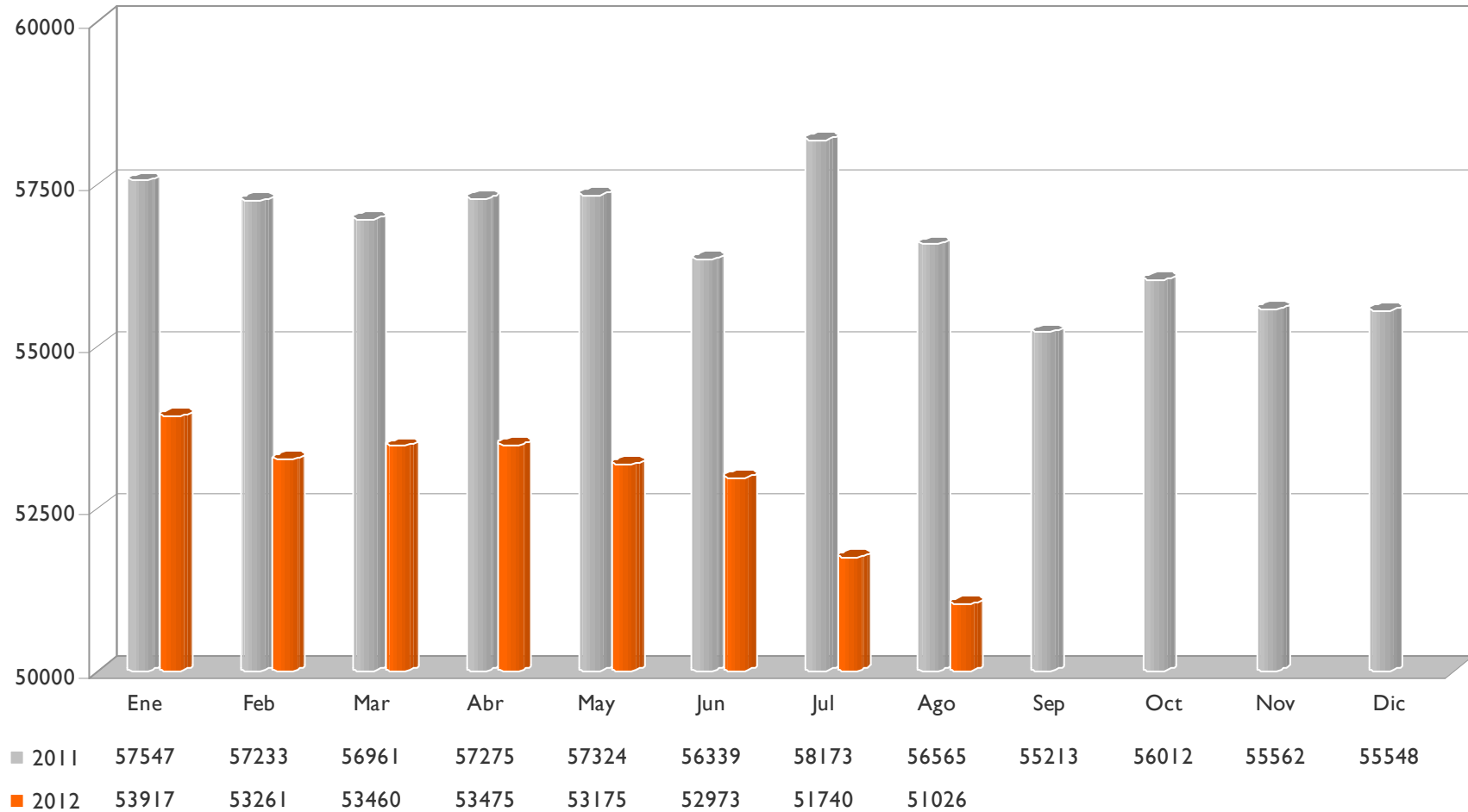
	VARIACIÓN				
	R. AGRARIO	MES ANTERIOR		INTERANUAL	
		afiliados	absoluta	relativa	absoluta
Municipio de Albacete	1882	80	4,44%	-312	-14,22%
Provincia de Albacete	10587	-1317	-11,06%	637	6,40%
Castilla-La Mancha	36077	-3319	-8,42%	385	1,08%
España	792097	-7574	-0,95%	8843	1,13%

	VARIACIÓN				
	R. HOGAR	MES ANTERIOR		INTERANUAL	
		afiliados	absoluta	relativa	absoluta
Municipio de Albacete	1520	3	0,20%	550	56,70%
Provincia de Albacete	2293	58	2,60%	783	51,85%
Castilla-La Mancha	10756	423	4,09%	3334	44,92%
España	378691	6205	1,67%	82145	27,70%

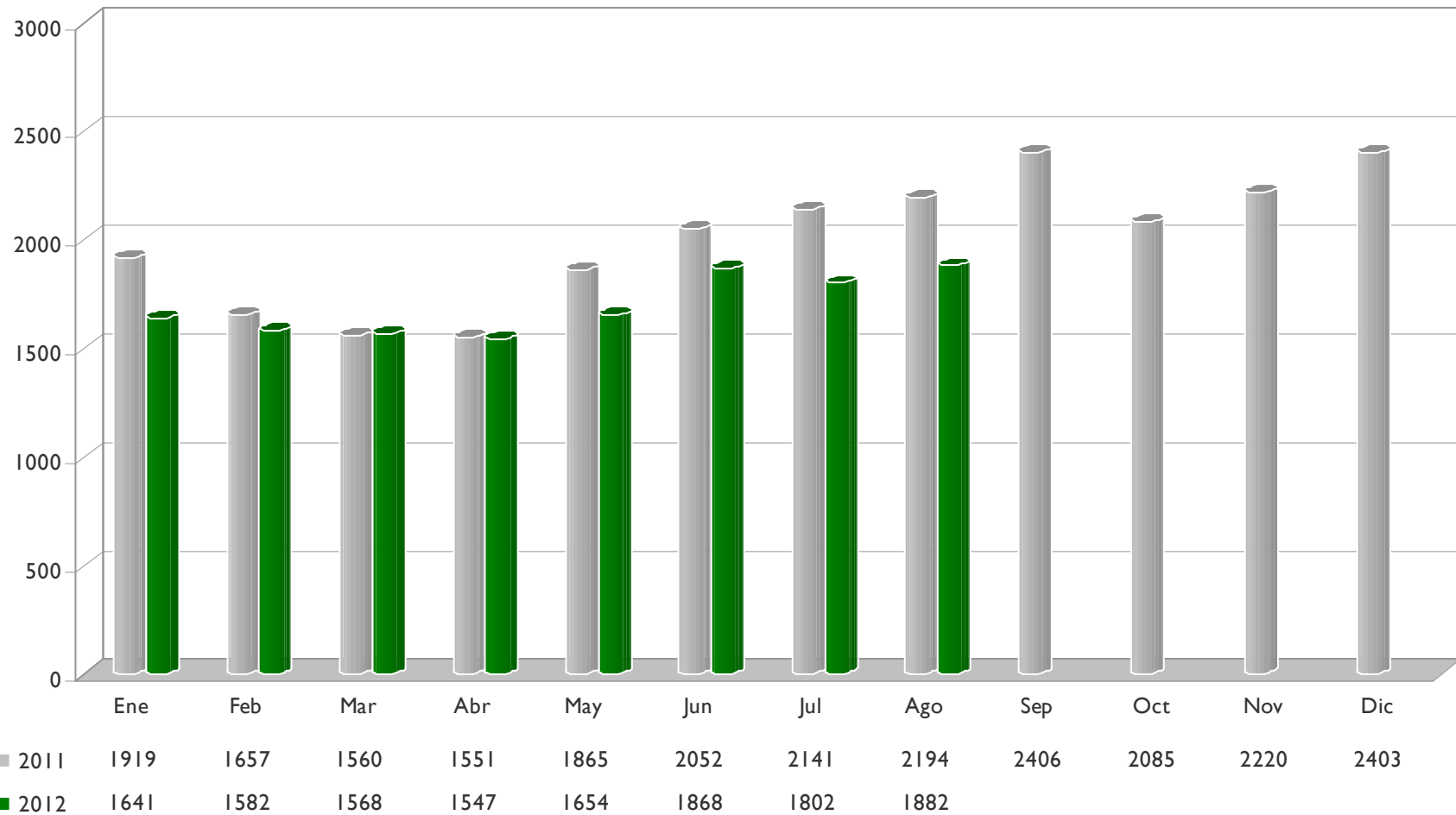
	VARIACIÓN				
	TOTAL	MES ANTERIOR		INTERANUAL	
		afiliados	absoluta	relativa	absoluta
Municipio de Albacete	64889	-685	-1,04%	-5546	-7,87%
Provincia de Albacete	127117	-2840	-2,19%	-7449	-5,54%
Castilla-La Mancha	632235	-9950	-1,55%	-45589	-6,73%
España	16895977	-136761	-0,80%	-391107	-2,26%



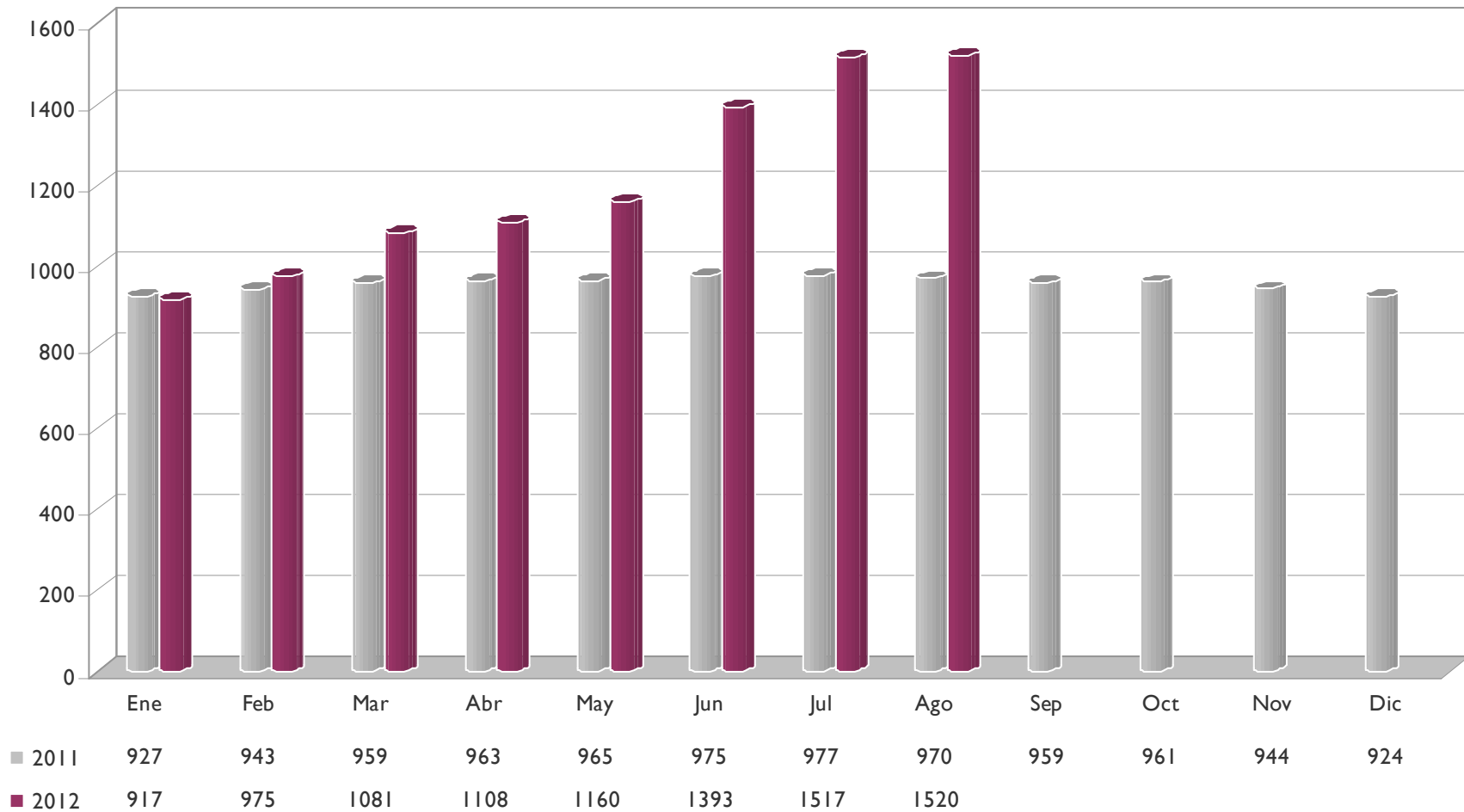
AFILIACIÓN LOCAL AL RÉGIMEN GENERAL



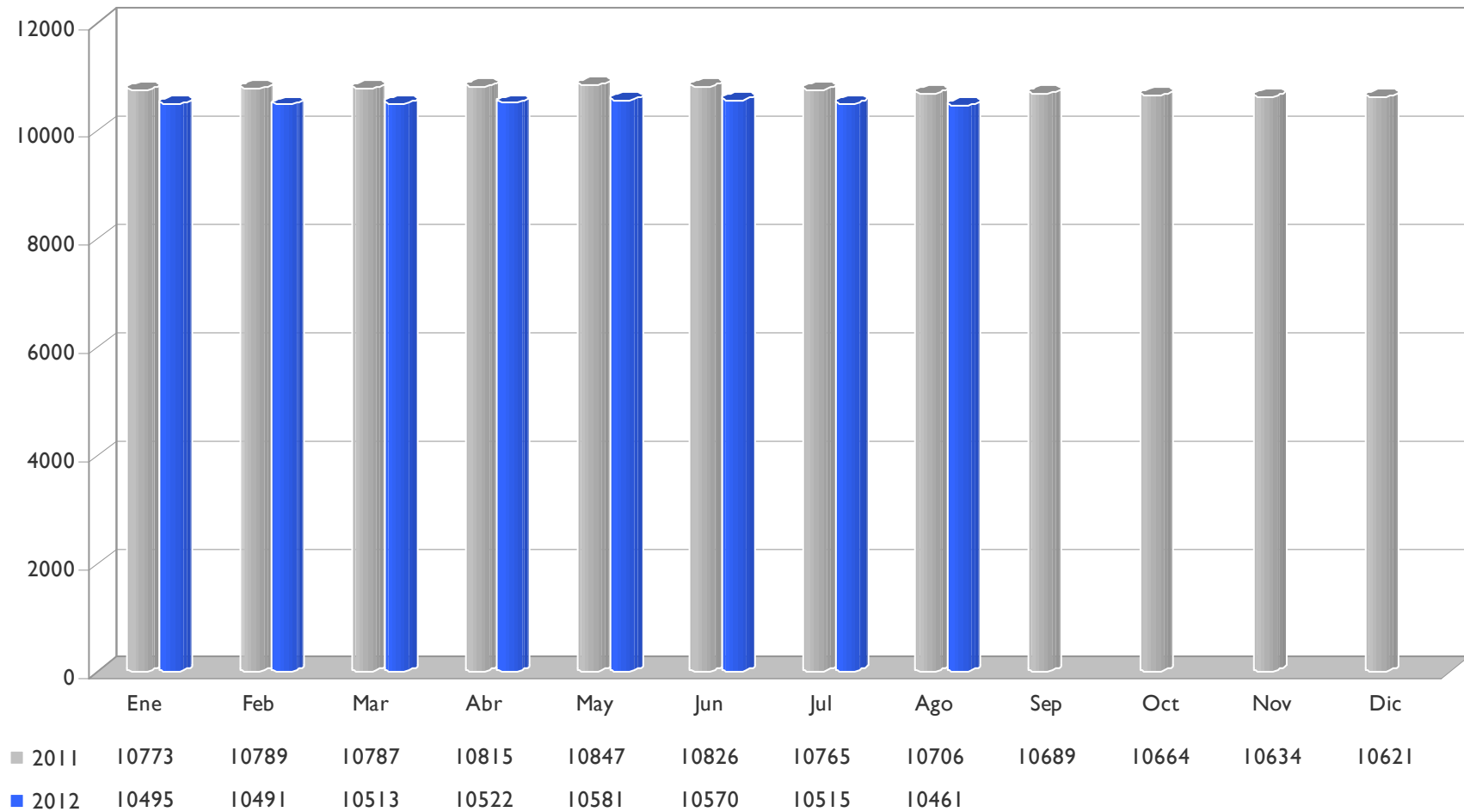
AFILIACIÓN LOCAL AL RÉGIMEN ESPECIAL AGRARIO



AFILIACIÓN LOCAL AL RÉGIMEN E.E. HOGAR



AFILIACIÓN LOCAL AL RÉGIMEN ESPECIAL DE AUTÓNOMOS



AFILIACIÓN LOCAL TOTAL

